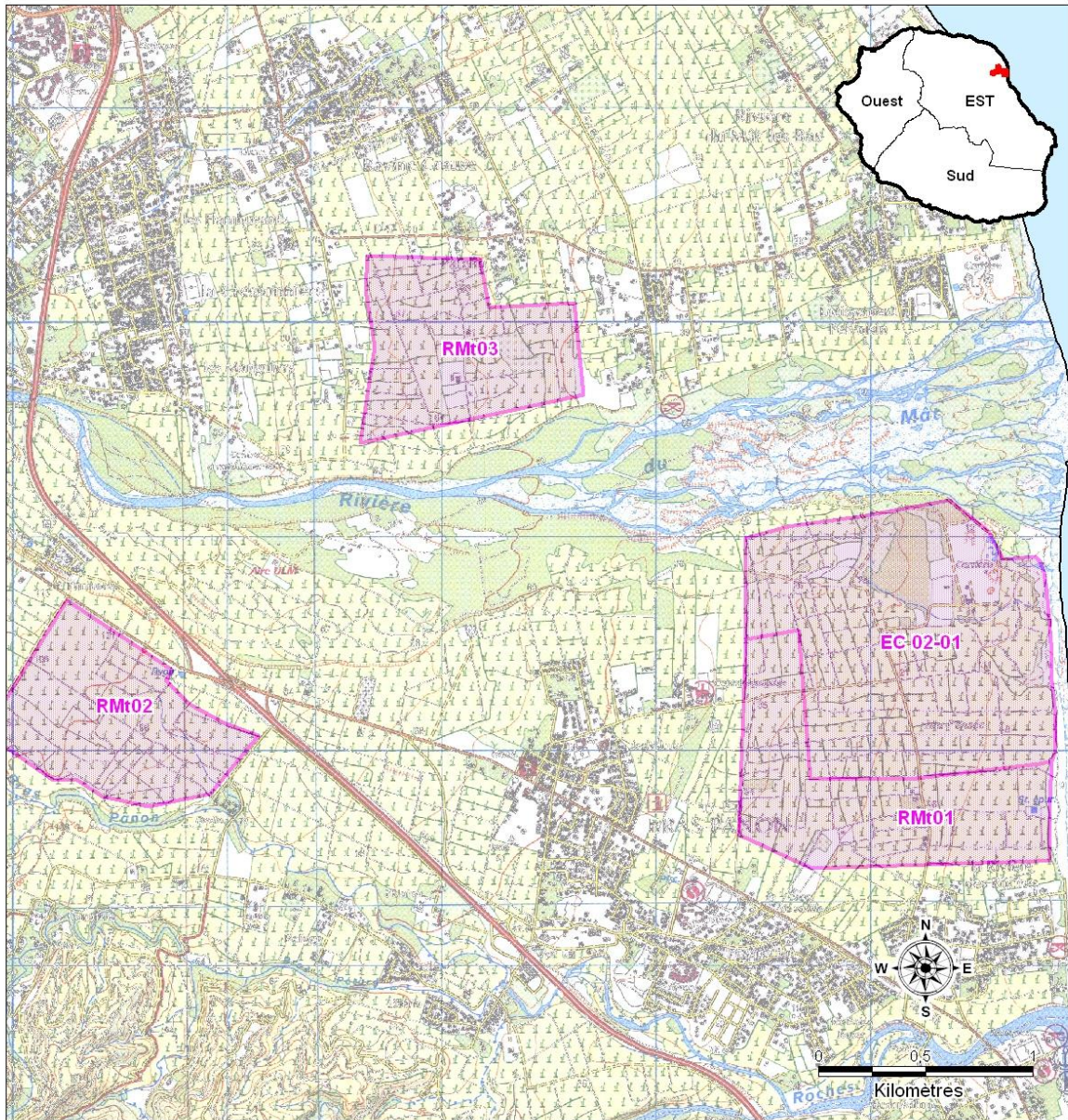


**Nouveaux Espaces carrières de Bras-Panon
(02-01, RMt01, RMt02, RMt03)
Communes de Bras-Panon & Saint-André
Bassin Est**



BRGM SGR Réunion, 2009 - BD topo IGN 2003.

Cône alluvionnaire de Bras-Panon	02 / 01	Bassin EST
----------------------------------	---------	------------

Commune d'implantation de l'espace-carrière	Bras Panon
Type de matériau exploitable (d'après les coupes géologiques de référence)	Alluvions et andains <i>Gisement hors nappe et éventuellement en nappe dans la partie aval (littorale)</i>
Superficie de l'espace-carrière	148 ha
Puissance moyenne potentiellement exploitable (d'après les coupes géologiques)	5 à 20 m
Estimation du volume de matériau potentiellement exploitable	6 Mm ³
Indice national des forages de référence en matière de coupe géologique	12273x0014, 12273x0073, 12273x0069, 12273x0010, 12273x0044, 12273x0046, 12272x0124
Ressources en eaux souterraines	-
Classes des POS ou PLU	A, N, N
Occupation des sols	Culture canne à sucre
Classe environnementale	Classe 2
Données environnementales	<p>Classe 2 :</p> <ul style="list-style-type: none"> - Aire d'adhésion au Parc national (3%) - Espace agricole (93%) - Coupures d'urbanisation (37%) - Périmètres irrigués non équipés (43%) - Znieff de type 2 (4%) - Zone rouge PPR (20%)
Remarques	