

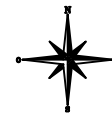
PLAN DE PHASAGE DE L'EXPLOITATION ET DU REAMENAGEMENT

PHASE D'EXPLOITATION 6 : Situation à 10 ans

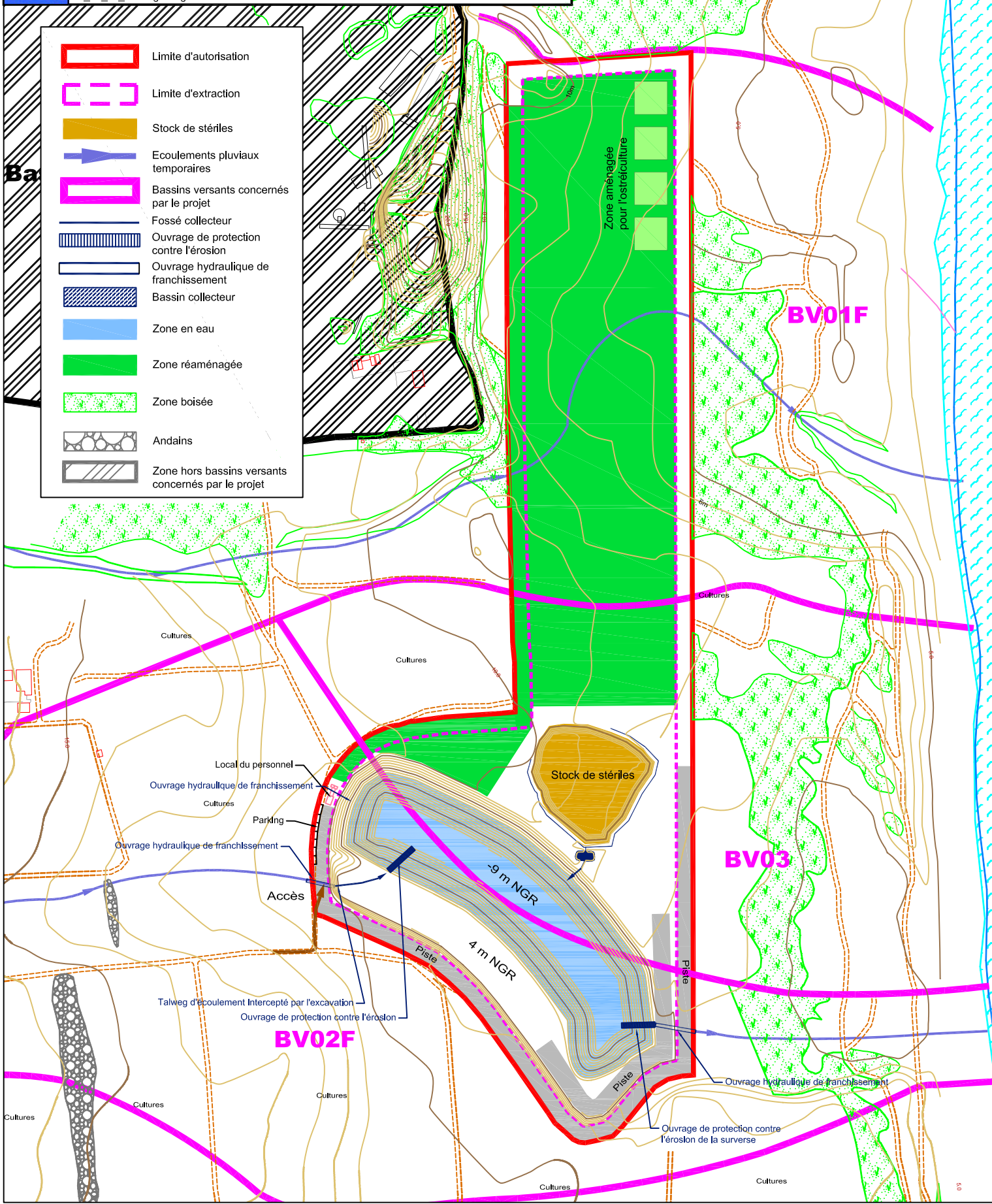
ATDx

Echelle 1/3000 - Coordonnées UTM 40 - NGR
16_02_15_Phaseage.dwg

22 mars 2016



- Limite d'autorisation
- Limite d'extraction
- Stock de stériles
- Ecoulements pluviaux temporaires
- Bassins versants concernés par le projet
- Fossé collecteur
- Ouvrage de protection contre l'érosion
- Ouvrage hydraulique de franchissement
- Bassin collecteur
- Zone en eau
- Zone réaménagée
- Zone boisée
- Andains
- Zone hors bassins versants concernés par le projet



Ba

Zone aménagée pour l'ostréiculture

BV01F

BV03

BV02F

Stock de stériles

-9 m NGR

4 m NGR

- Local du personnel
- Ouvrage hydraulique de franchissement
- Cultures
- Parking
- Ouvrage hydraulique de franchissement
- Accès
- Talweg d'écoulement intercepté par l'excavation
- Ouvrage de protection contre l'érosion

Ouvrage de protection contre l'érosion de la surverse