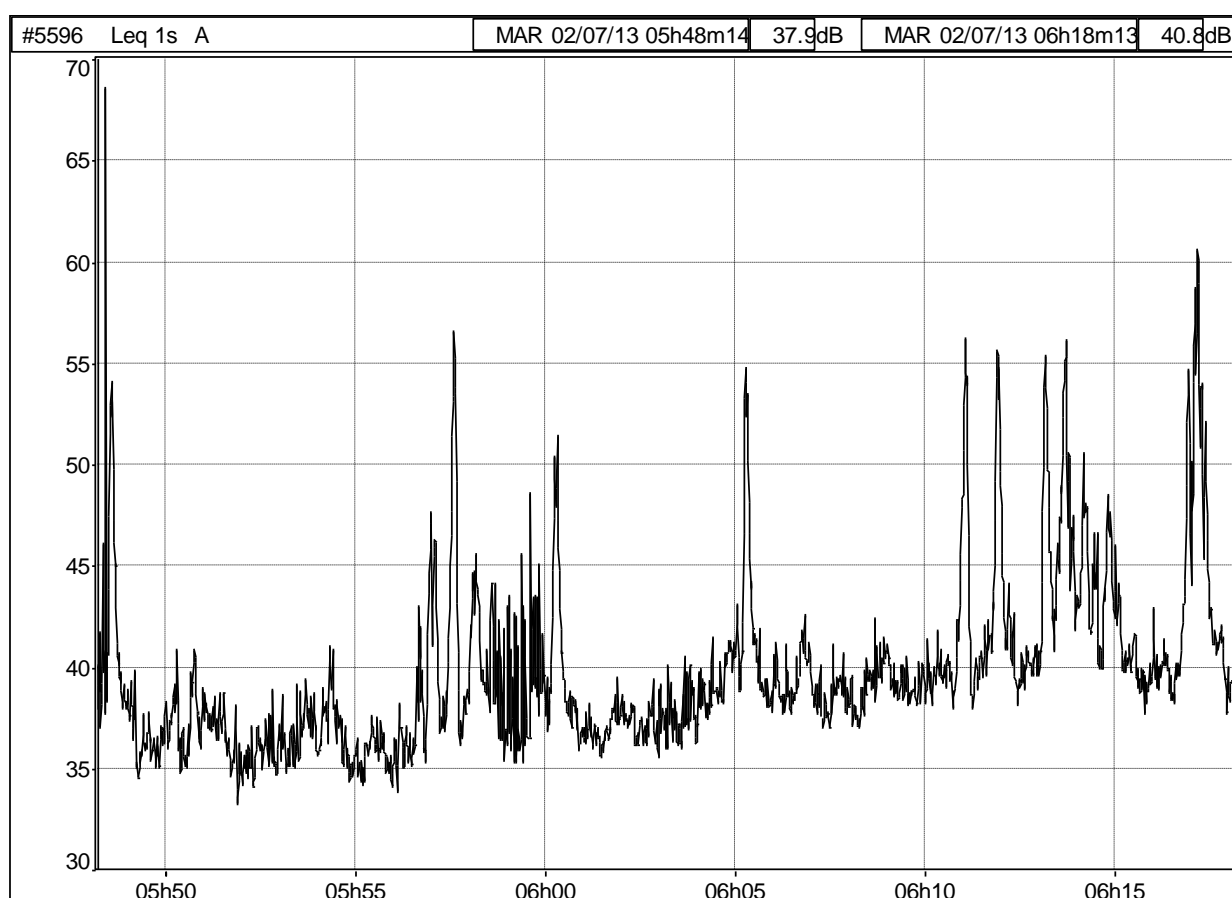


SUIVI BRUIT – BRAS-PANON / MA PENSEE – MESURES DE TERRAIN

POINT N°1 : HABITATIONS A L'OUEST DU SITE (LOTISSEMENT DES VACOAS)

Période nocturne

Fichier	13_07_02_Bras-Panon_MaPensee_5.CMG										
Début	02/07/13 05:48:14										
Fin	02/07/13 06:18:14										
Voie	Type	Pond.	Unité	Leq	Lmin	Lmax	L99	L90	L50	L10	L1
#5596	Leq	A	dB	44,1	33,2	68,6	34,4	35,8	38,7	44,7	55,0



Ambiance sonore :

- Circulation sur les chemins locaux (11 VL et 3 PL en 30 mn) ;
- Circulation sur la RN2 (peu à moyennement audible) ;
- Fonctionnement des industries situées au Nord-est du site (peu audible) ;
- Chant des oiseaux (peu fréquent et moyennement audible).

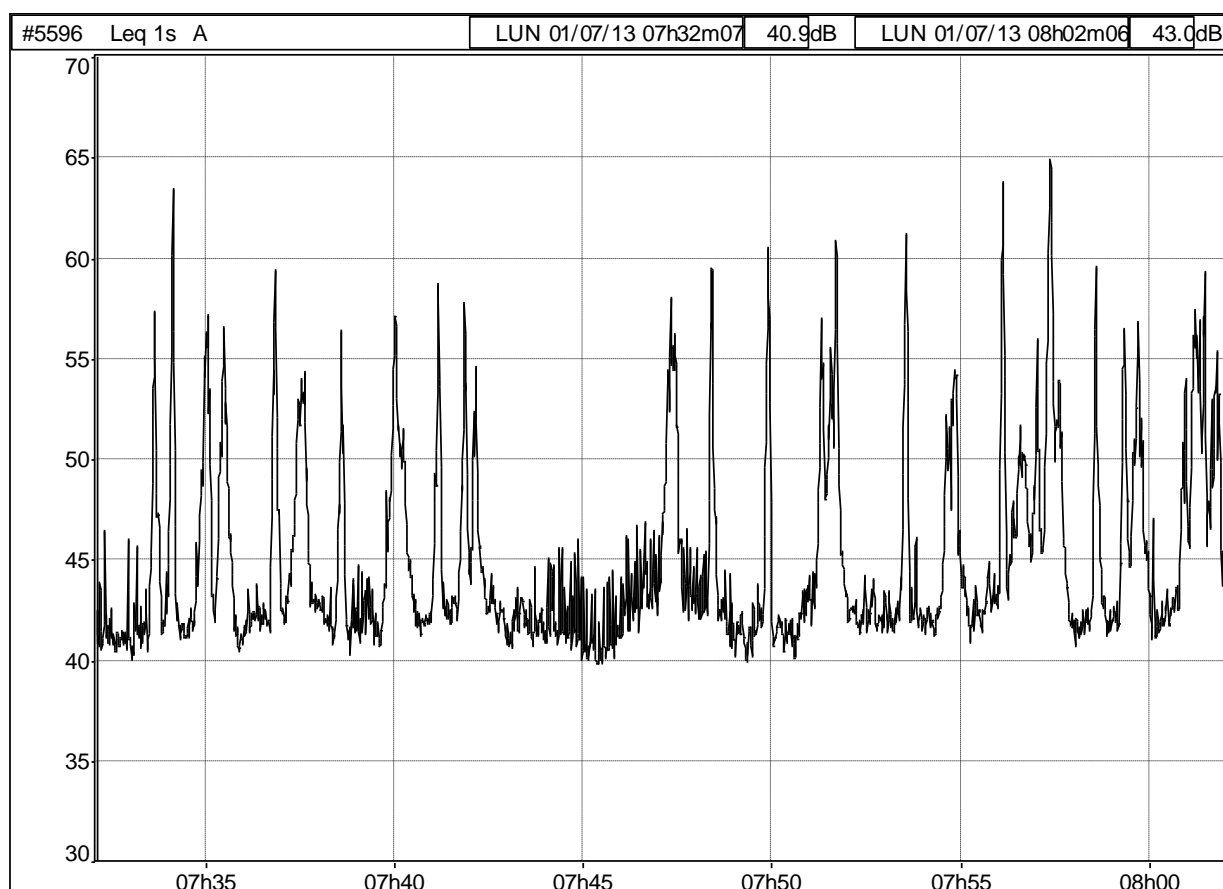
Météo :

- Ciel dégagé ;
- Sans vent.

POINT N°1 : HABITATIONS A L'OUEST DU SITE (LOTISSEMENT DES VACOAS)

Période diurne

Fichier	13_07_01_Bras-Panon_MaPensee_2.CMG										
Début	01/07/13 07:32:07										
Fin	01/07/13 08:02:07										
Voie	Type	Pond.	Unité	Leq	Lmin	Lmax	L99	L90	L50	L10	L1
#5596	Leq	A	dB	48,7	39,8	64,9	40,1	41,1	42,8	52,6	59,4



Ambiance sonore :

- Circulation sur les chemins locaux (22 VL et 11 PL en 30 mn) ;
- Circulation sur la RN2 (moyennement audible) ;
- Fonctionnement des industries situées au Nord-est du site (peu audible) ;
- Chant des oiseaux (peu fréquent et moyennement audible).

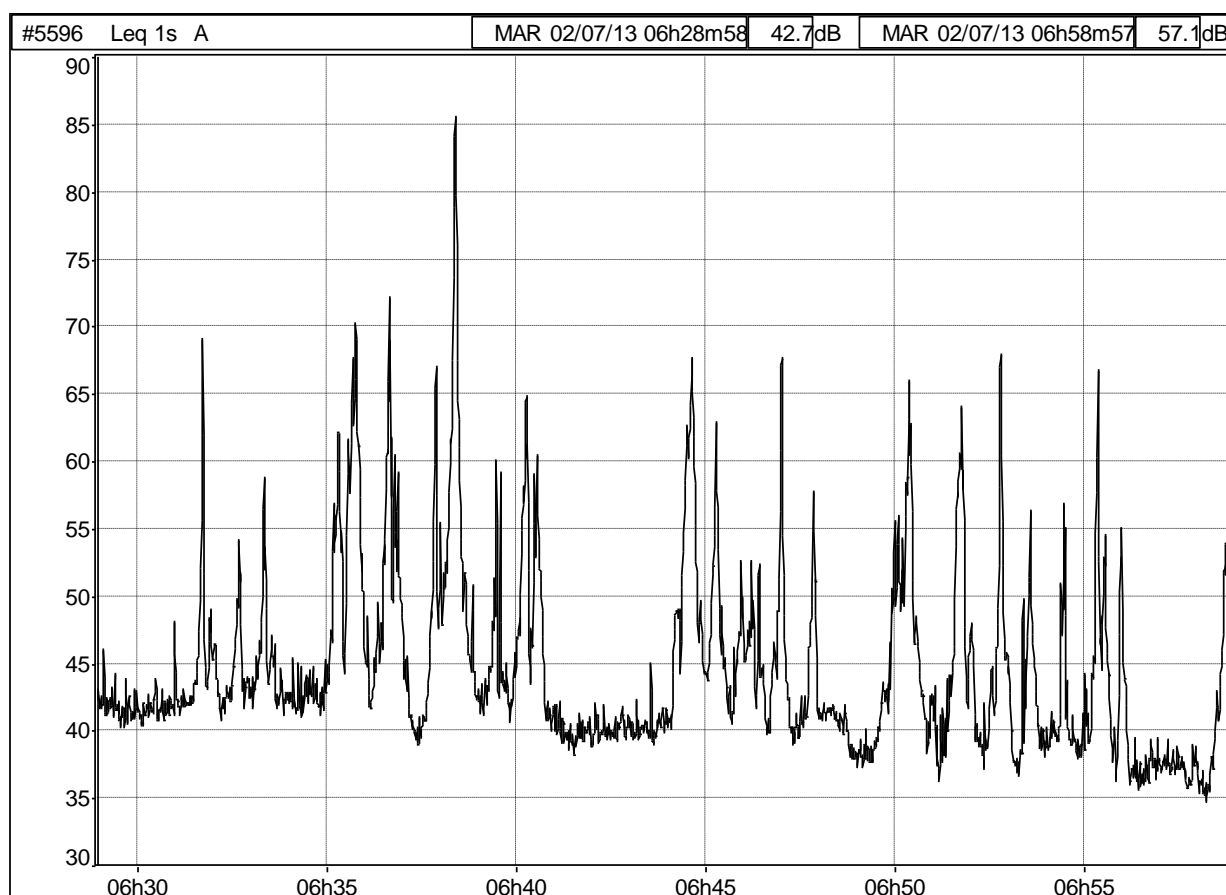
Météo :

- Ciel dégagé ;
- Sans vent.

POINT N°2 : HABITATIONS AU SUD DU SITE

Période nocturne

Fichier	13_07_02_Bras-Panon_MaPensee_6.CMG										
Début	02/07/13 06:28:58										
Fin	02/07/13 06:58:58										
Voie	Type	Pond.	Unité	Leq	Lmin	Lmax	L99	L90	L50	L10	L1
#5596	Leq	A	dB	58,2	34,7	85,5	35,9	38,1	42,3	54,4	67,1



Ambiance sonore :

- Circulation sur le chemin de Ma Pensée (26 VL et 15 PL en 30 mn) ;
- Circulation sur la RN2 (peu à moyennement audible) ;
- Fonctionnement des industries situées au Nord-est du site (peu audible) ;
- Chant des oiseaux (peu fréquent et moyennement audible).

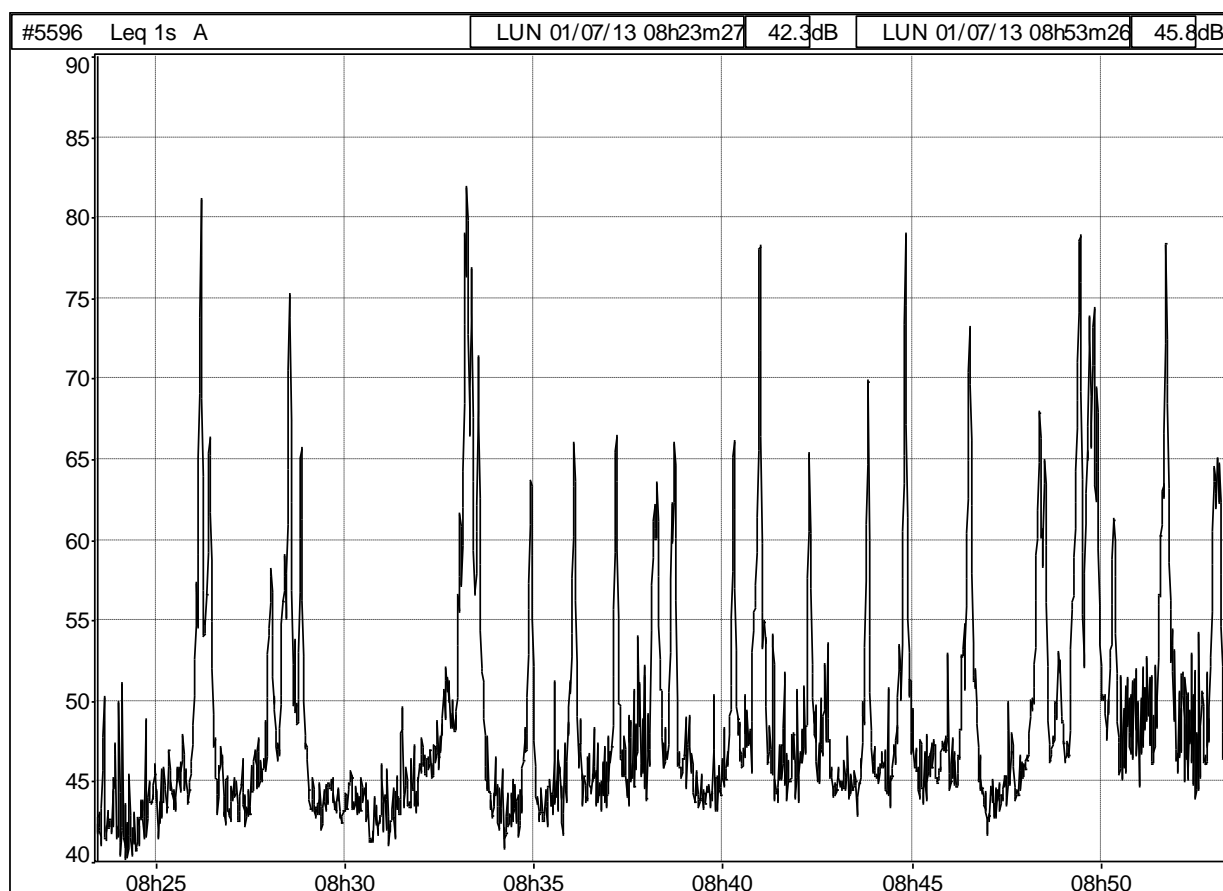
Météo :

- Ciel dégagé ;
- Sans vent.

POINT N°2 : HABITATIONS AU SUD DU SITE

Période diurne

Fichier	13_07_01_Bras-Panon_MaPensee_3.CMG										
Début	01/07/13 08:23:27										
Fin	01/07/13 08:53:27										
Voie	Type	Pond.	Unité	Leq	Lmin	Lmax	L99	L90	L50	L10	L1
#5596	Leq	A	dB	61,0	40,2	81,9	41,1	43,0	46,2	60,0	74,4



Ambiance sonore :

- Circulation sur le chemin de Ma Pensée (24 VL et 16 PL en 30 mn) ;
- Circulation sur la RN2 (moyennement audible) ;
- Fonctionnement des industries situées au Nord-est du site (peu audible) ;
- Chant des oiseaux (peu fréquent et moyennement audible).

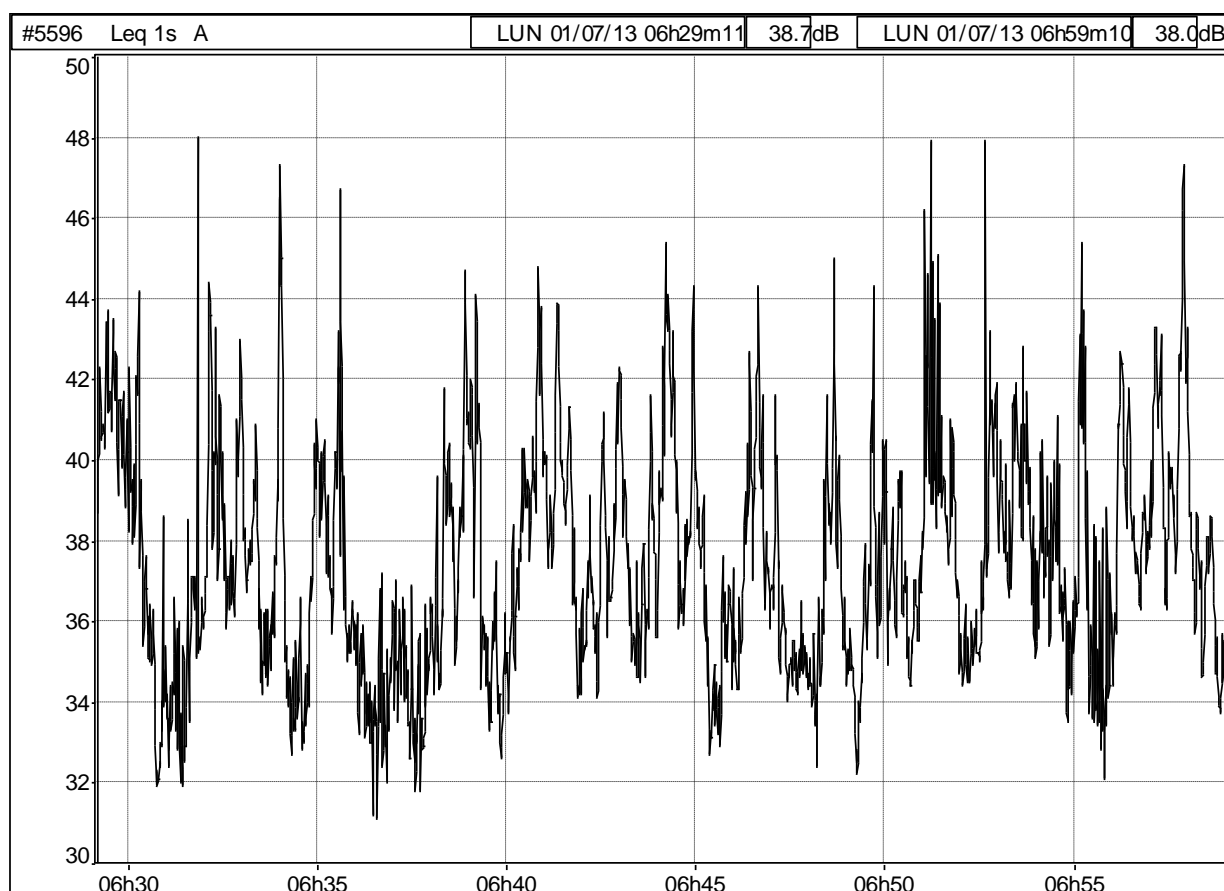
Météo :

- Ciel dégagé ;
- Sans vent.

POINT N°3 : SUD-OUEST DU SITE

Période nocturne

Fichier	13_07_01_Bras-Panon_MaPensee_1.CMG										
Début	01/07/13 06:29:11										
Fin	01/07/13 06:59:11										
Voie	Type	Pond.	Unité	Leq	Lmin	Lmax	L99	L90	L50	L10	L1
#5596	Leq	A	dB	38,5	31,1	48,0	32,3	34,0	37,0	41,3	44,9



Ambiance sonore :

- Circulation sur les chemins locaux (2 VL et 20 PL en 30 mn) ;
- Fonctionnement des industries situées au Nord-est du site (moyennement audible) ;
- Circulation sur la RN2 (très peu à peu audible) ;
- Chant des oiseaux (peu fréquent et peu audible).

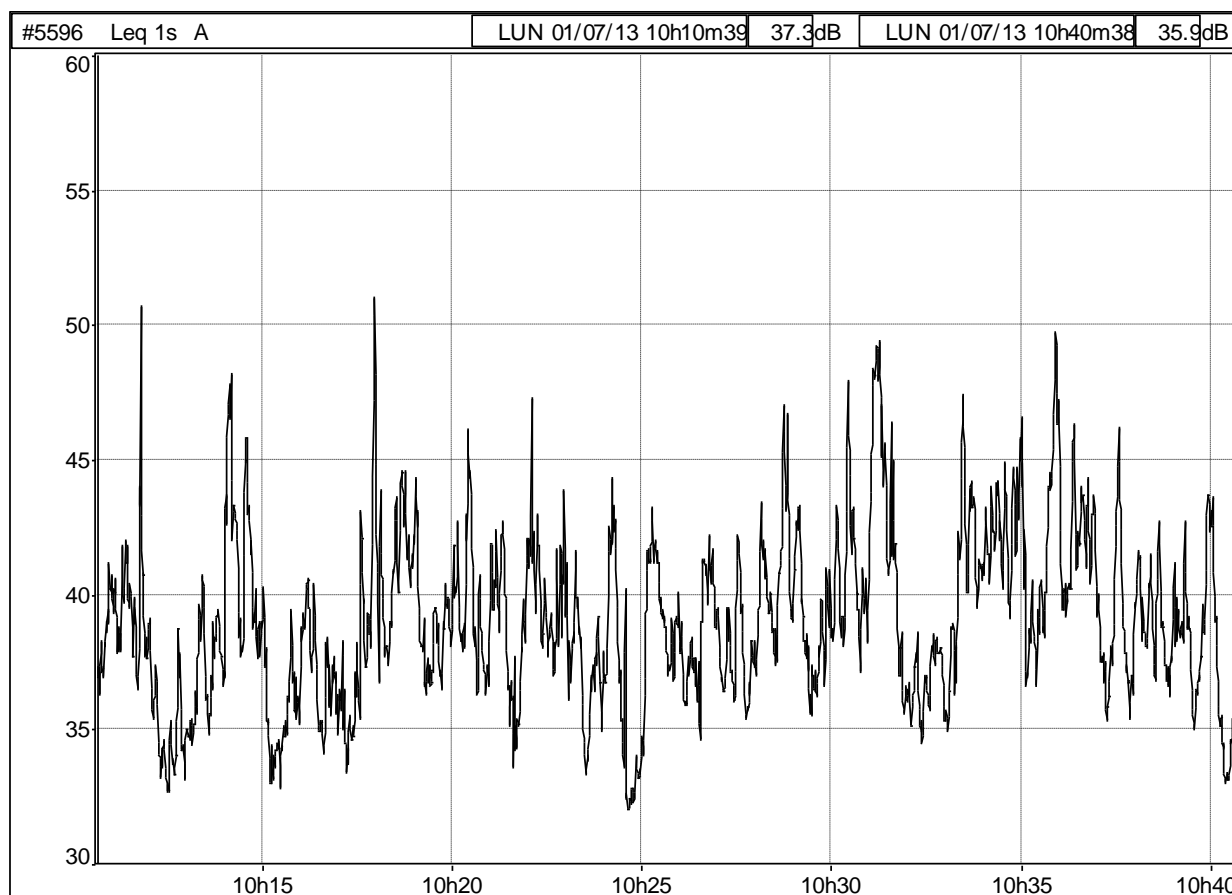
Météo :

- Ciel dégagé ;
- Sans vent.

POINT N°3 : SUD-OUEST DU SITE

Période diurne

Fichier	13_07_01_Bras-Panon_MaPensee_4.CMG										
Début	01/07/13 10:10:39										
Fin	01/07/13 10:40:39										
Voie	Type	Pond.	Unité	Leq	Lmin	Lmax	L99	L90	L50	L10	L1
#5596	Leq	A	dB	40,3	32,0	51,0	32,8	35,1	38,6	43,1	47,9



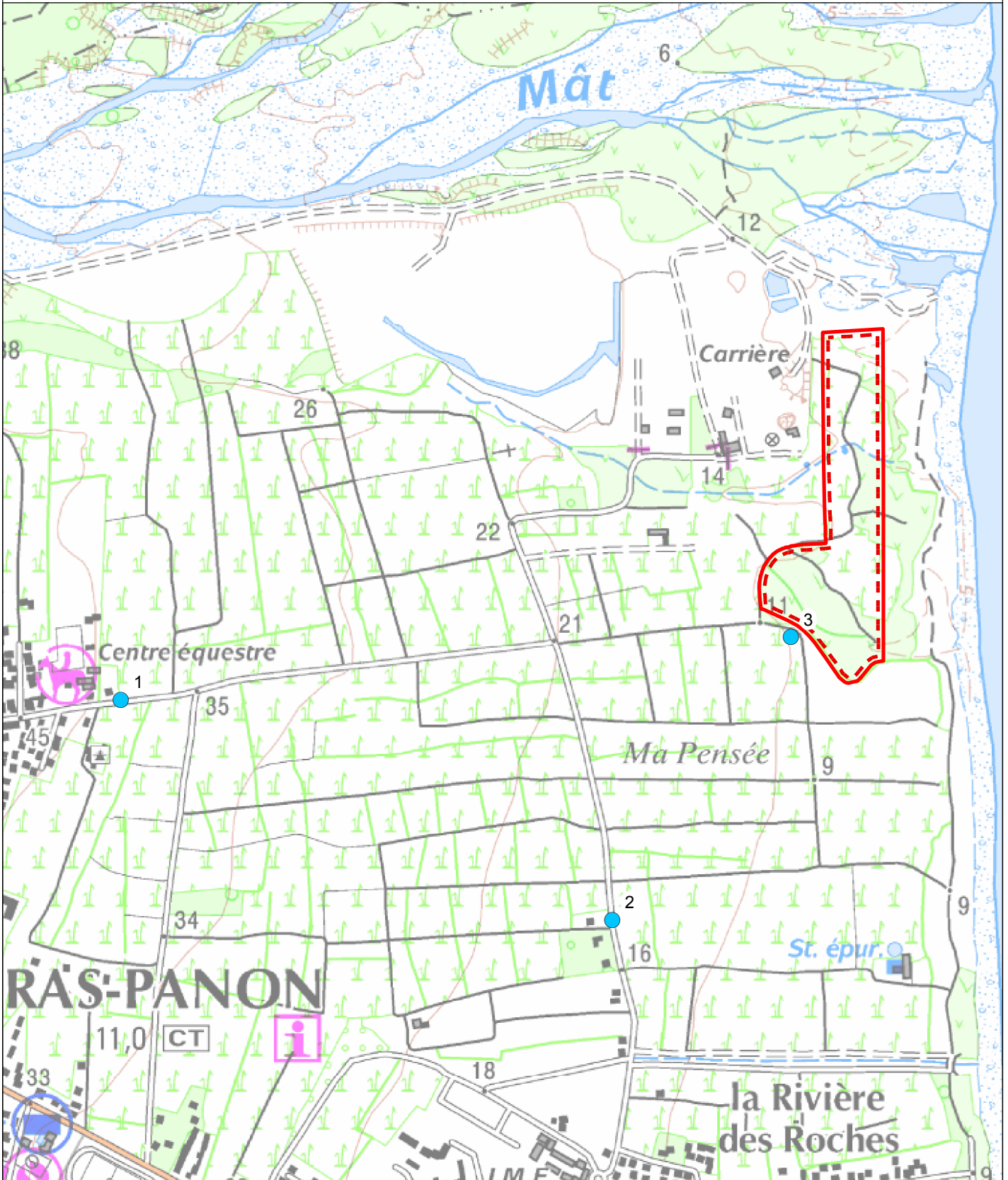
Ambiance sonore :

- Circulation sur les chemins locaux (1 VL et 19 PL en 30 mn) ;
- Fonctionnement des industries situées au Nord-est du site (moyennement audible) ;
- Circulation sur la RN2 (peu audible) ;
- Chant des oiseaux (peu fréquent et peu audible).




Météo :

- Ciel dégagé ;
- Léger vent de Sud-est (< 1 m/s).

LOCALISATION DES POINTS DE MESURES DE BRUIT



Légende

-  Limite d'autorisation
-  Limite d'extraction
-  Point de mesure de bruit

