

DIRECTION GÉNÉRALE DES  
FINANCES PUBLIQUES  
EXTRAIT DU PLAN CADASTRAL

Département :  
LA REUNION

Commune :  
SAINT-JOSEPH

Section : CE  
Feuille : 000 CE 01

Échelle d'origine : 1/5000  
Échelle d'édition : 1/1000

Date d'édition : 06/06/2019  
(fuseau horaire de Paris)

Coordonnées en projection : RGR92UTM

Le plan visualisé sur cet extrait est géré par le  
centre des impôts foncier suivant :  
SAINT PIERRE  
97751  
97751 SAINT PIERRE CEDEX  
tél. 02 62 35 98 00 -fax 02 62 35 98 64  
cdif.st-pierre-de-la-reunion@dgi.finances.gouv.fr

Cet extrait de plan vous est délivré par :

cadastre.gouv.fr  
©2017 Ministère de l'Action et des Comptes  
publics



DIRECTION GÉNÉRALE DES  
FINANCES PUBLIQUES  
EXTRAIT DU PLAN CADASTRAL

Département :  
LA REUNION

Commune :  
SAINT-JOSEPH

Section : CE  
Feuille : 000 CE 01

Échelle d'origine : 1/5000  
Échelle d'édition : 1/2500

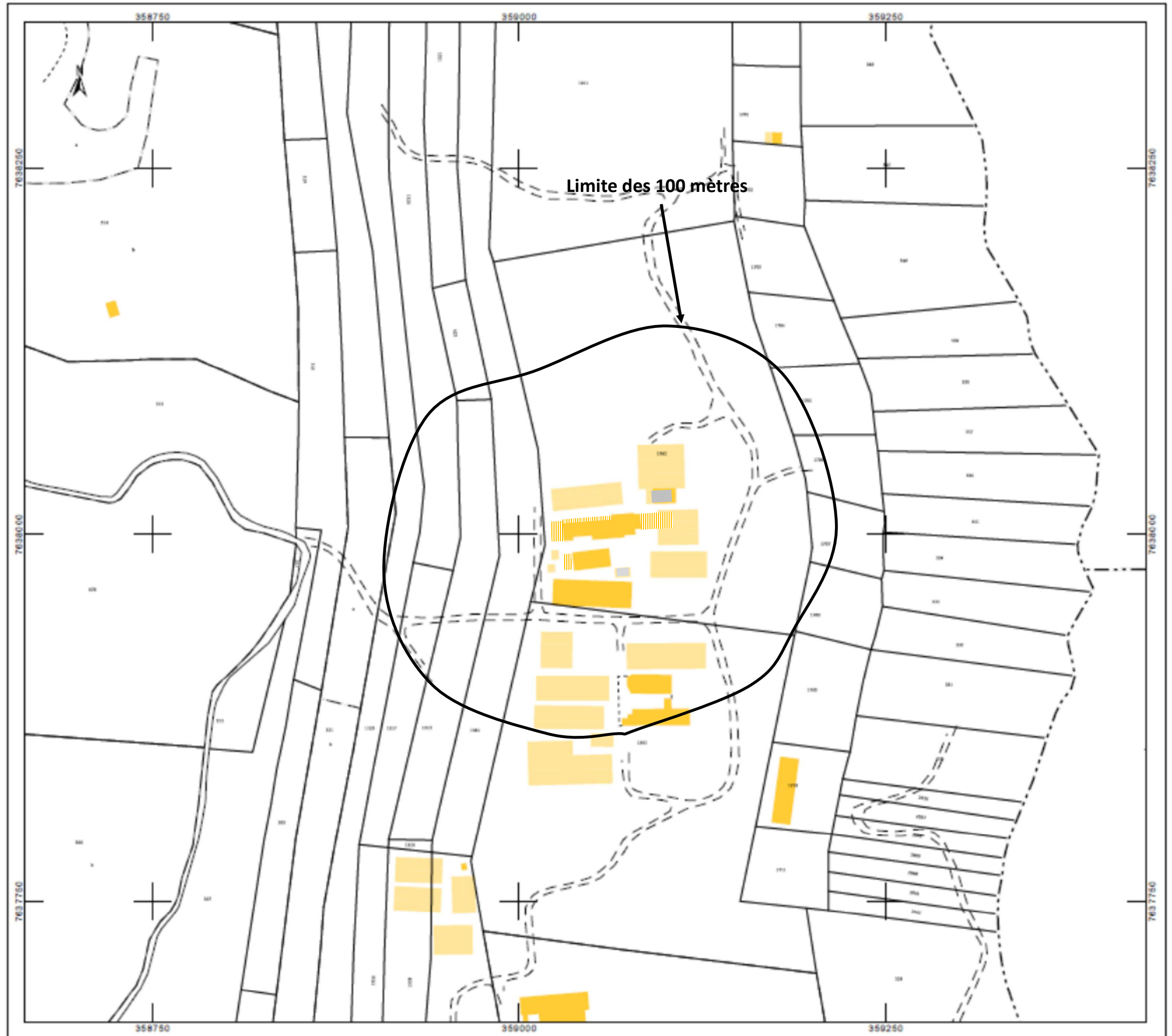
Date d'édition : 06/06/2019  
(fuseau horaire de Paris)

Coordonnées en projection : RGR92UTM

Le plan visualisé sur cet extrait est géré par le  
centre des impôts foncier suivant :  
SAINT PIERRE  
97751  
97751 SAINT PIERRE CEDEX  
tél. 02 62 35 98 00 -fax 02 62 35 98 64  
cdif.st-pierre-de-la-reunion@dgi.finances.gouv.fr

Cet extrait de plan vous est délivré par :

cadastre.gouv.fr  
©2017 Ministère de l'Action et des Comptes  
publics



DIRECTION GÉNÉRALE DES  
FINANCES PUBLIQUES  
EXTRAIT DU PLAN CADASTRAL

Département :  
LA REUNION

Commune :  
SAINT-JOSEPH

Section : CE  
Feuille : 000 CE 01

Échelle d'origine : 1/5000  
Échelle d'édition : 1/1000

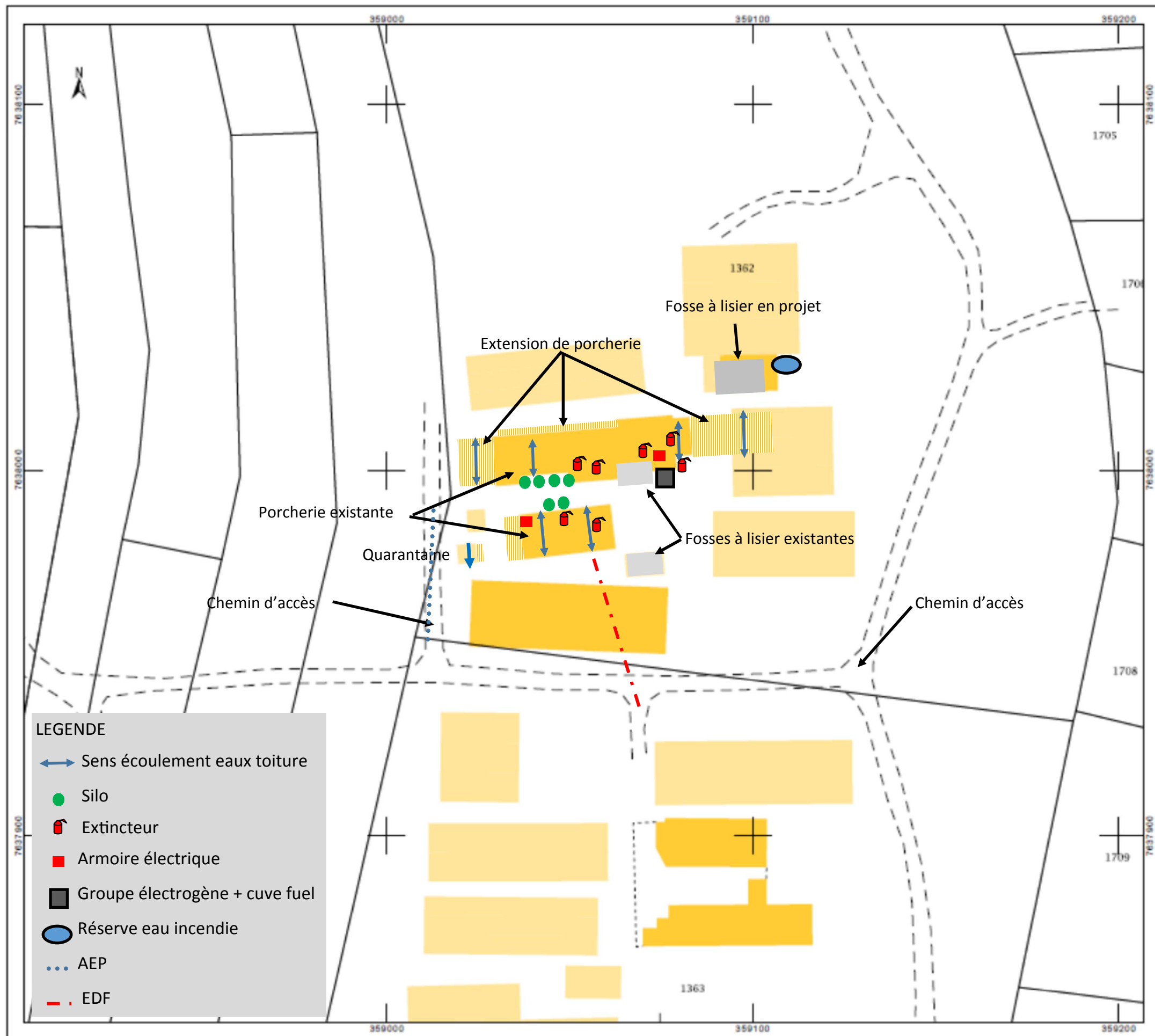
Date d'édition : 06/06/2019  
(fuseau horaire de Paris)

Coordonnées en projection : RGR92UTM

Le plan visualisé sur cet extrait est géré par le  
centre des impôts foncier suivant :  
SAINT PIERRE  
97751  
97751 SAINT PIERRE CEDEX  
tél. 02 62 35 98 00 - fax 02 62 35 98 64  
cdif.st-pierre-de-la-reunion@dgi.finances.gouv.fr

Cet extrait de plan vous est délivré par :

cadastre.gouv.fr  
©2017 Ministère de l'Action et des Comptes  
publics





DIRECTION GÉNÉRALE DES  
FINANCES PUBLIQUES

EXTRAIT DU PLAN CADASTRAL

PROJET :  
extension d'un élevage à 51 truies

PLAN DE MASSE, DE SITUATION ET  
D'ENSEMBLE : ECHELLE 1/1000

PARCELLE CE 1362

SUPERFICIE : 4 HA 50 A 09 CA

MAITRE D'OUVRAGE :

E.A.R.L. P.S.F. Les Oliviers

PC 2 / A 1

Département :  
LA REUNION

Commune :  
SAINT-JOSEPH

Section : CE  
Feuille : 000 CE 01

Échelle d'origine : 1/5000  
Échelle d'édition : 1/1000

Date d'édition : 01/04/2019  
(fuseau horaire de Paris)

Coordonnées en projection : RGR92UTM

Le plan visualisé sur cet extrait est géré par le  
centre des impôts foncier suivant :  
SAINT PIERRE  
97751  
97751 SAINT PIERRE CEDEX  
tél. 02 62 35 98 00 - fax 02 62 35 98 64  
cdf.st-pierre-de-la-reunion@dgi.finances.gouv.fr

Cet extrait de plan vous est délivré par :

cadastre.gouv.fr  
©2017 Ministère de l'Action et des Comptes  
publics

