

**MOYENS COMPLÉMENTAIRES OU ALTERNATIFS DE DÉFENSE  
CONTRE L'INCENDIE DES BÂTIMENTS D'ÉLEVAGE RELEVANT DE  
LA LÉGISLATION DES ICPE**

---

**CAS DE L'EXPLOITATION AGRICOLE SCEA LES BANANIERS  
— ÉLEVAGE DE PORCS ET DE POULETS —**

**ICPE SOUMISE À ENREGISTREMENT**

## SCEA LES BANANIERS - PRÉSENTATION

La SCEA est sur la commune de Saint-Joseph, à Carosse, au 22 rue Jean de Cambiaire.

L'exploitation comporte 6 bâtiments d'élevage répartis sur 5 parcelles cadastrales qui sont BH48, 194, 256, 257 et 292 :

- 2 bâtiments pour l'élevage de porcs (2 et 3)
- 3 bâtiments pour la production de poulets (4, 5 et 6)
- Un local pour la production de bananes (1)

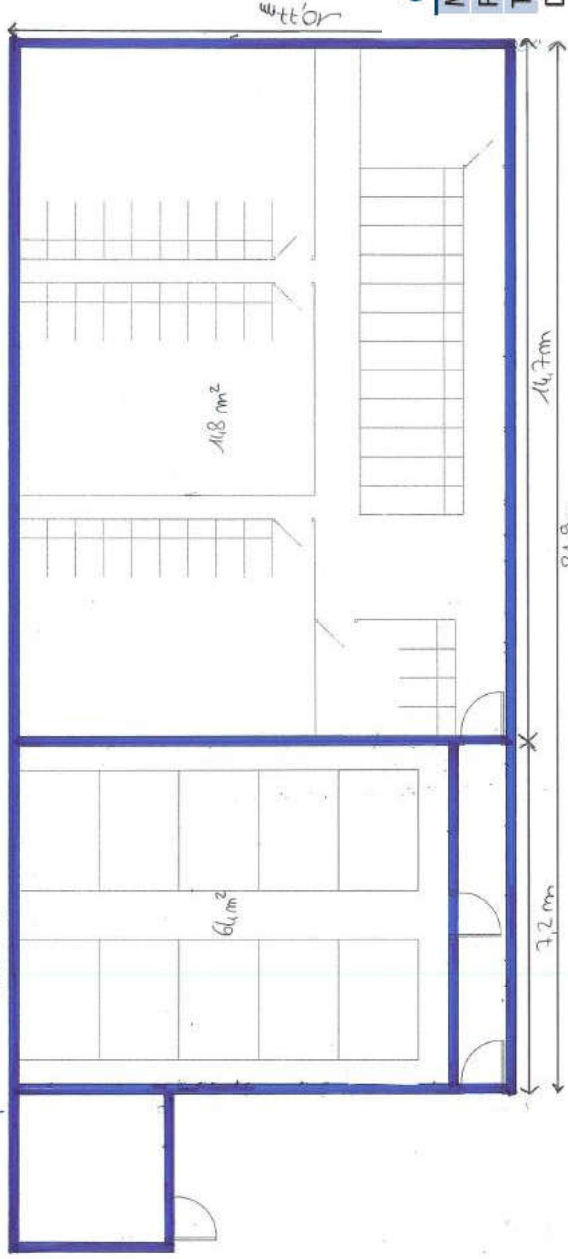
Les abords de l'élevage sont entourés de parcelles cultivées : vergers de bananes et de pitayas.



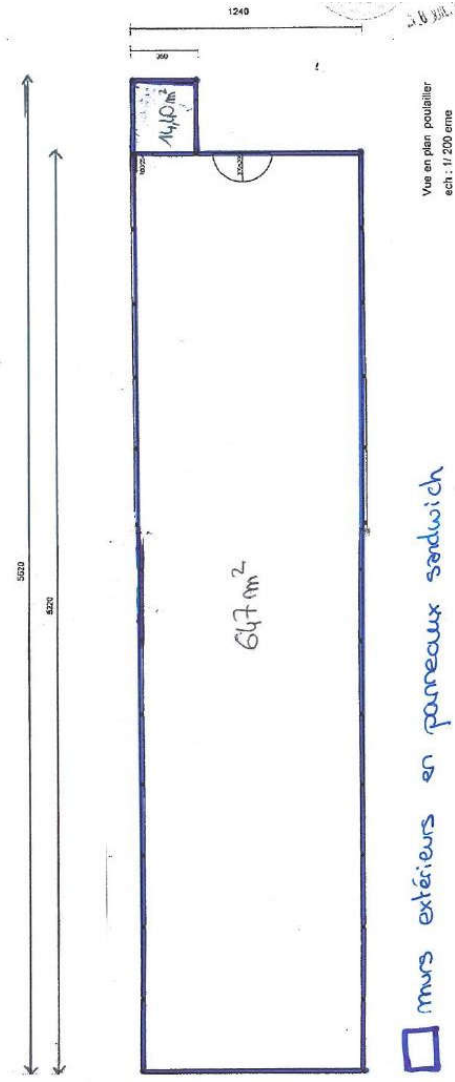




Plan d'ensemble du bâtiment poscin n° 2 - SCEA Les Bananiers  
avec indication des surfaces  
 murs en panneaux sandwich



Plan des bâtiments volaille de la SCEA Les Bananiers



murs extérieurs en panneaux sandwich

Vue en plan poulailler  
ech : 1/200 ème

## SCEA LES BANANIERS – PRÉSENTATION DES BÂTIMENTS D'ÉLEVAGE ET DES POTENTIELS DE DANGER

Comme on peut le voir sur les plans des bâtiments 2 (porcherie) et 4, 5, 6 (poulaillers) les bâtiments sont entièrement fermés. Les matériaux utilisés pour les murs des bâtiments sont des panneaux sandwich pour bardage jusqu'au toit, montés sur un mur en béton d'1m30 environ. Les panneaux sandwich ont cette certification :

### CERTIFICATIONS

Mécanique	EPAQ : suivant certificat 02 – 02 – 01 – 01 – 0046
Feu	EVCP : niveau 1 suivant certificat 0769 – CPR – VAS – 00595 – 1
Thermique	Acermi : suivant RAGE valeur forfaitaire lambda 0,032 W/m.K

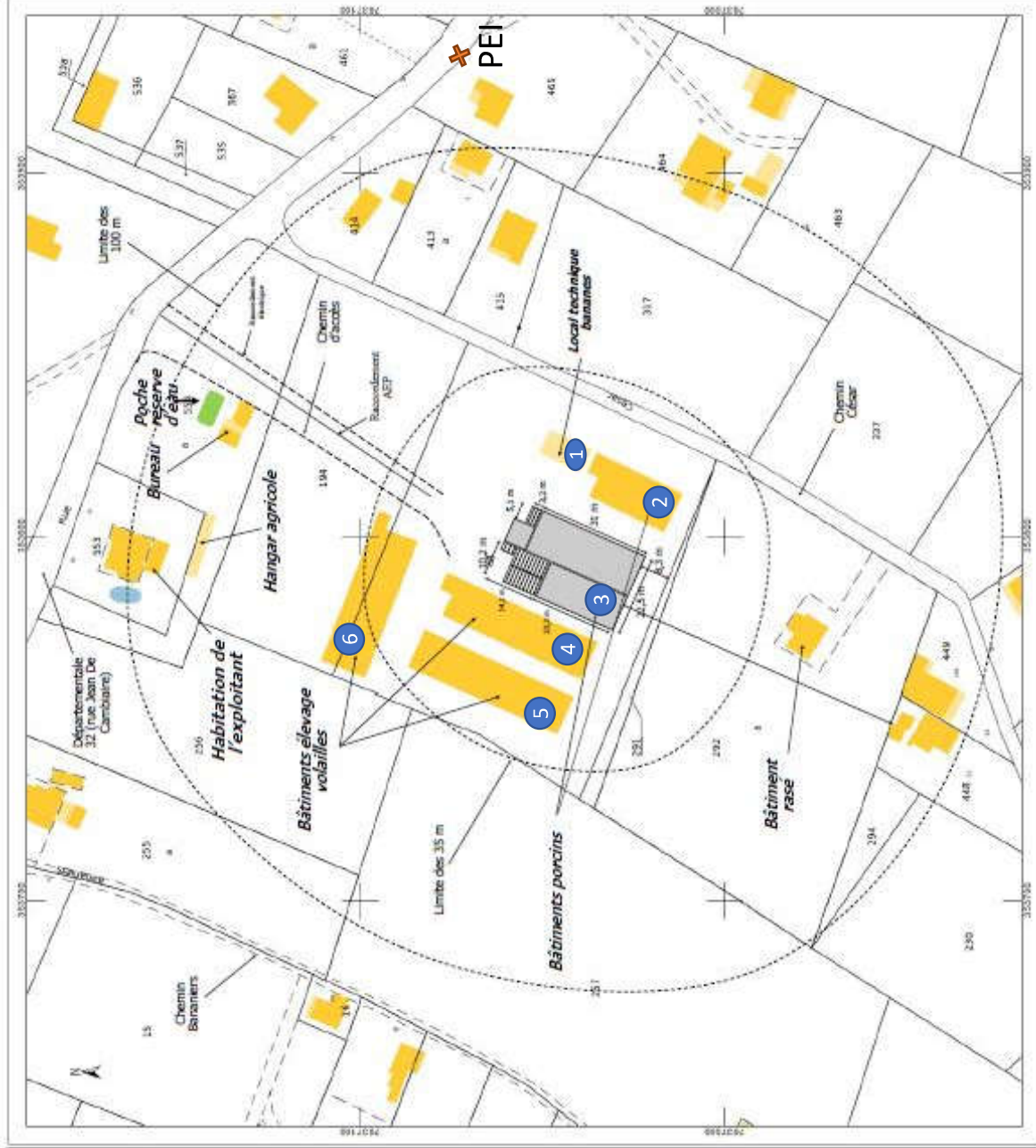
Déclaration produit environnemental: suivant n° EPD-EPQ-20130170-CBG1-EN

Le bâtiment porc est construit sur des préfosées. Le sol des salles est en caillebotis béton.

Les bâtiments volailles sont bétonnés au sol.

C'est de la charpente métallique qui est utilisée pour la couverture de ces bâtiments. La toiture est en tôle prélaquée.

# SCEA LES BANANIERS – IMPLANTATION DES BÂTIMENTS ET DESCRIPTION DES POTENTIELS DE DANGER



L'exploitation dispose de poches à eau à l'entrée du site.

À côté de ces poches à eau, il y a un groupe électrogène.

Il y a également dans le bâtiment 1 (local pour la production de bananes), une citerne de gaz.

Ces 2 potentiels de danger se situent à plus de 8 mètres des autres bâtiments, et sont dans des locaux fermés.

Les deux réserves d'eau ont une capacité de 20 + 30 m<sup>3</sup>

Ces poches sont situées à 88 mètres des bâtiments 3-4, qui représentent la superficie la plus grande à prendre en compte pour le calcul du volume d'eau nécessaire à l'extinction.

Enfin, il y a une borne à incendie publique à 250 mètres des bâtiments.

<p>DIRECTION GÉNÉRALE DES FINANCES PUBLIQUES</p> <p>EXTRAIT DU PLAN CADASTRAL INFORMATISÉ</p> <p>PROJET :</p> <p>Régularisation d'un élevage à 32 têtes</p> <p>PLAN DE MASSE, DE SITUATION ET D'ENSEMBLE : ECHELLE 1/1000</p> <p>PARCELLE : BH 48</p> <p>SUPERFICIE : 0 HA 73 A 45 CA</p> <p>MAÎTRE D'OUVRAGE :</p> <p>S.C.E.A. Les Bananiers</p> <p>ZC1</p>	<p>Département : LA-REUNION</p> <p>Commune : SAINT-JOSEPH</p> <p>Section : BH</p> <p>Feuille : 000 BH 01</p> <p>Echelle d'origine : 1/2000</p> <p>Echelle (révision) : 1/1000</p> <p>Date d'édition : 20/02/2011 (fuseau horaire de Paris)</p> <p>Coordonnées en projection : RIGNO2UTM</p>	<p>Le plan visualisé sur cet extrait est généré par le centre des impôts foncier suivant :</p> <p>SAINT PIERRE</p> <p>97751</p> <p>97751 SAINT PIERRE CEDEX</p> <p>tél. 02 62 35 00 00 - fax 02 62 35 88 84</p> <p>cdti.st-pierre-de-la-reunion@tsp.finances.gouv.fr</p>	<p>Cet extrait de plan vous est délivré par :</p> <p>cadastre.gouv.fr</p> <p>©2010 Ministère du budget, des comptes publics et de la réforme de l'Etat</p>
--	---	--	--