

CLIENTS:



PLAN DE SERVITUDE ET D'OCCUPATION TEMPORAIRE

SECTEUR BASSIN MARTIN

PLAN GENERAL

DOSSIER :	19-755	DATE :	10/06/2020	PLAN :	SER.19-755
SYSTEMES DE COORDONNEES :			ECHELLE :		
Planimétrie :			UTM 40 (Par GPS)		
Altimétrie :			MODIFICATIONS :		
			Date :		
			Indice :		
			Objet :		



CABINET VEYLAND

SARL DE GEOMETRE EXPERT.

DIPLOME PAR LE GOUVERNEMENT (D.P.L.G.)

MEMBRE DE L'ORDRE DES GEOMETRES EXPERTS N° 2011 B 200 006

GEOMETRE-EXPERT

CONSEILLER VALORISER GARANTIE

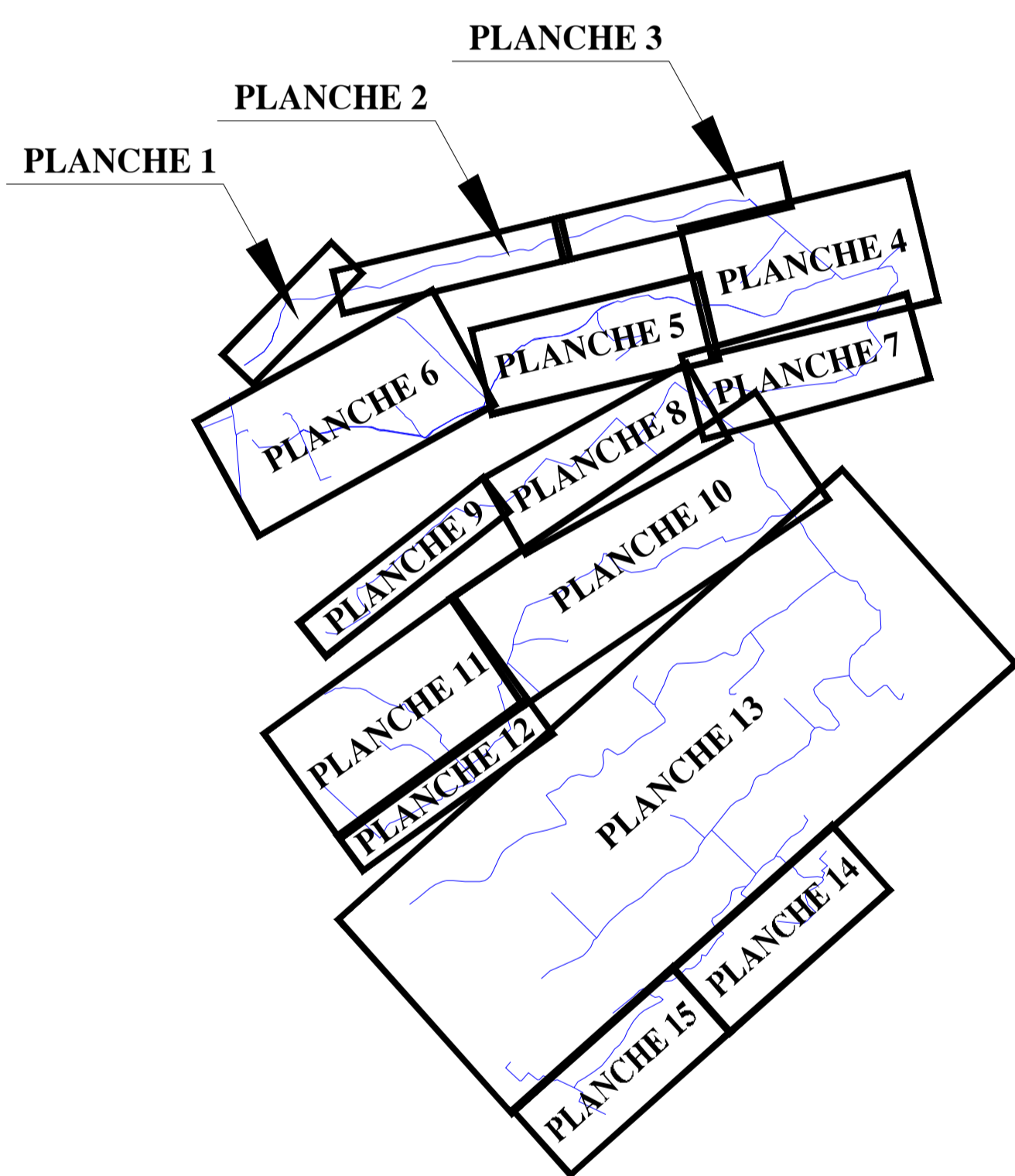
Bureau principal : 35 Rue du Docteur Roussel
 D.P. 13 - 97831 St-TAMPON CEDEX
 Tél : 0262 89 83 84 / Fax : 0262 89 83 85
 e-mail : veyland@veyland.fr

Bureau secondaire : 041 Allée Charvatiel Bank
 Apt 9906-Box A - 13 Rue Bay St-Vincent - 97410 St-PIERRE
 Tél : 0262 28 00 09 / Fax : 0262 28 00 52
 e-mail : cabinet.veyland@orange.fr

Documents d'arpentage - Bornages - Lotissements
 Levés topographiques - Plans de servitudes - Fiches - Implantations - Cultures
 Copropriétés - Etats descriptifs de division - Plans d'inscripteur - Loi CARPIZ
 Travaux GPS - Nivellement de précision - Ancillations - Raffinements

DESSIN: J.Z

SCHEMA D'ASSEMBLAGE



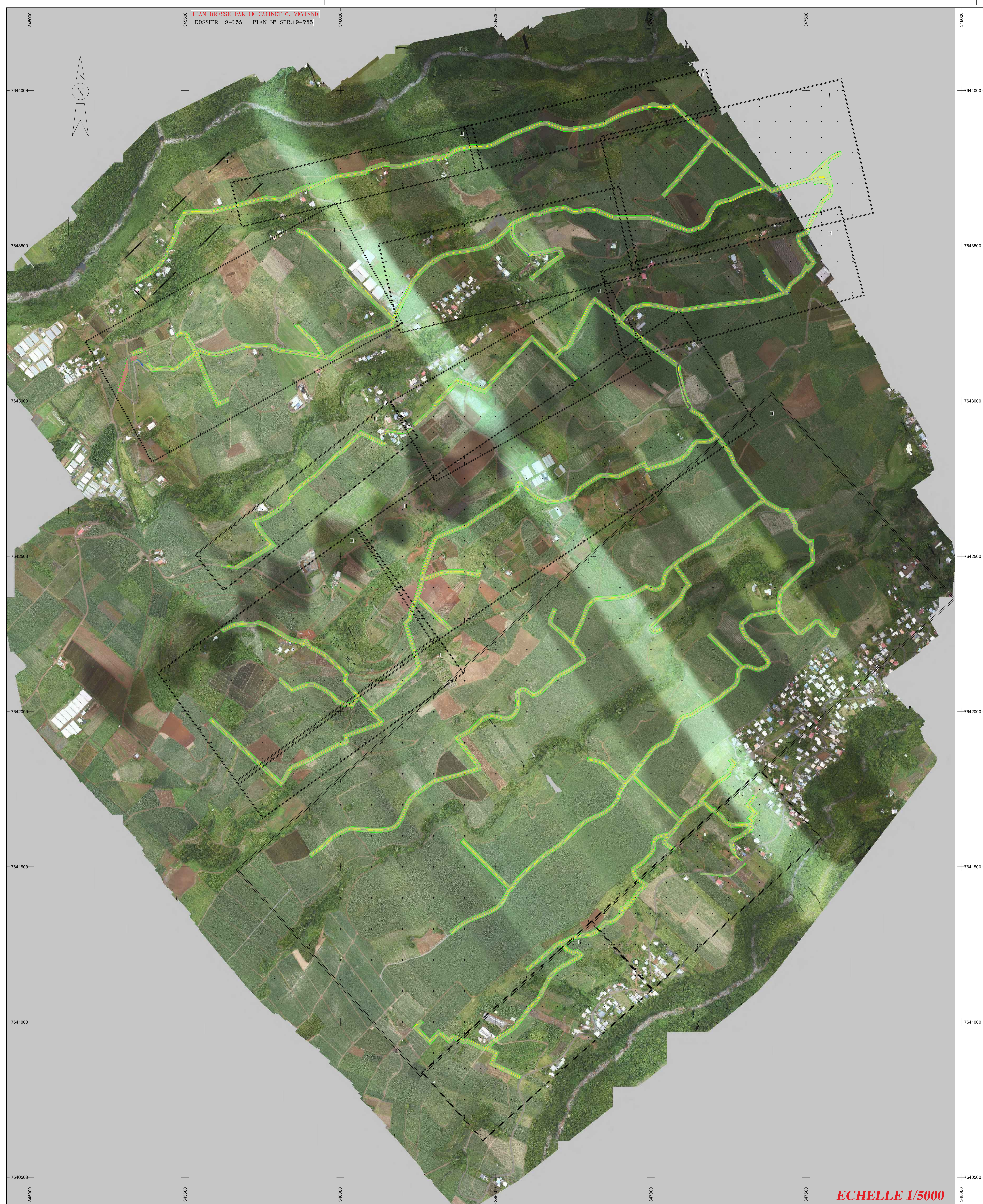
ECHELLE : 1/20000

LEGENDE DES LIMITES

- Superposition brute du cadastre sans adaptation.
- L'application cadastrale est donnée à titre indicatif et ne peut en aucun cas substituer une limite bonne.
- Limite de servitude légale des canalisations
- Limite occupation temporaire pour les travaux de canalisation
- Canalisation

LEGENDE DES SURFACES

- Occupation temporaire pour les travaux de canalisation sur les parcelles concernées
- Servitude légale des canalisations sur les parcelles concernées
 - Profondeur minimum d'entfouissement: 0,80m
 - Largeur des servitudes: 2,00m



ECHELLE 1/5000