

Présentation de l'exploitation :

IDENTITE DU DEMANDEUR	MONDON Ary
SITUATION JURIDIQUE	Exploitation Individuelle
ADRESSE DU DEMANDEUR et du SITE	90 Route des Caféiers, PK 17 97418 la Plaine des Cafres
TELEPHONE	0692 87 51 41
NUMERO SIREN	339620734
NUMERO SIRET	39052102900020
ACTIVITES	Elevage Naisseur & Engraisser Porcins Elevage de poulets standards Elevage Bovins naisseur Elevage Bovins Engraisser Elevage Caprins
SURFACES EXPLOITEES	Un poulailler de 600 m ² (poulets standards) Un poulailler de 1 400 m ² (poulets standards) Une porcherie de 800 m ² naisseur (truies, verrats, post sevrage et engraissement). Une porcherie engraissement de 513 m ² (avec quai d'embarquement) Une porcherie de 203 m ² (engraissement et quarantaine) Une porcherie Pré-engraissement de 192 m ² Un Bâtiments d'élevage de bovins de 800 m ² (naisseurs-engraisser) Un Bâtiments d'élevage de bovins de 870 m ² (naisseurs-engraisser) Un bâtiment d'élevage caprins de 350 m ² (chèvres, boucs et chevreaux) 7 ha de prairies permanentes et 3,8 ha de foin.

IMPLANTATION	Parcelle cadastrée 422 AV 0082
PRODUCTIONS	Production avicole : 38 000 emplacements Production Porcine Naisseur-Engraisseur 118 truies 1 196 A.E 80 vaches allaitantes suitées 65 Bovins à l'engraissement Elevage Caprins 20 chèvres mères avec chevreaux, chevrettes de renouvellement et 3 boucs reproducteurs.
CLASSIFICATION DE L'ELEVAGE	Enregistrement ICPE - rubrique 2111-1 pour la production Avicole Enregistrement ICPE - rubrique 2102-1 pour la production Porcine Déclaration ICPE pour l'élevage Bovins engraissement RSD pour l'élevage de vaches allaitantes. RSD pour l'élevage des Caprins.
CONTEXTE DE LA DEMANDE	Régularisation de l'élevage vis-à-vis des ICPE.

Capacités techniques et Financières :

Installé en 1976 en production porcine, Monsieur MONDON a accumulé une expérience d'éleveur et une longévité de carrière qui attestent de ses capacités techniques.

Il a développé ses activités d'élevage par la mise en place d'un élevage de volailles en 1986.

Monsieur MONDON a par ailleurs occupé des fonctions administrateur à la CPPR, à la COOP des AVIRONS et à l'URCOOPA.

Monsieur Ary MONDON est aujourd'hui adhérent à la CPPR, à AVIPOLE et à la SICA REVIA. Son élevage bénéficie des services d'encadrement de ces coopératives. L'URCOOPA assure aussi le suivi technique de l'alimentation des animaux.

L'exploitation est en suivi technique GTTT et GTE. Les résultats techniques sont dans la moyenne du groupement.

Le suivi de comptabilité et de gestion est assuré par le CER FRANCE.

Les éléments comptables justifiant de la capacité financière de l'exploitation seront transmis de manière séparée à destination du service instructeur.

Situation actuelle :

L'élevage comporte aujourd'hui :

Un atelier de production de poulets standards composés de 2 bâtiments de 600 m² et 1 400 m² de surfaces respectives.

Un atelier porcin Naisseur-Engraisseur de 1 196 A.E.

Un atelier d'élevage de 80 vaches allaitantes et 30 génisses de renouvellement.

Un atelier de Bovins en Engraissement de 65 bovins relevant de la déclaration ICPE (cf. Preuve de dépôt de déclaration ICPE joint en annexe). Les capacités de stockages et le plan d'épandage (articles 23 et 27) ont été établis sur la base des 65 bovins élevés en bâtiments pour satisfaire les exigences réglementaires d'un élevage de cette taille.

Un bâtiment d'élevage de 20 chèvres mères avec les chevreaux et 3 boucs reproducteurs.

Il y a 7 ha de Surfaces Fourragères pâturées.

Nature du projet :

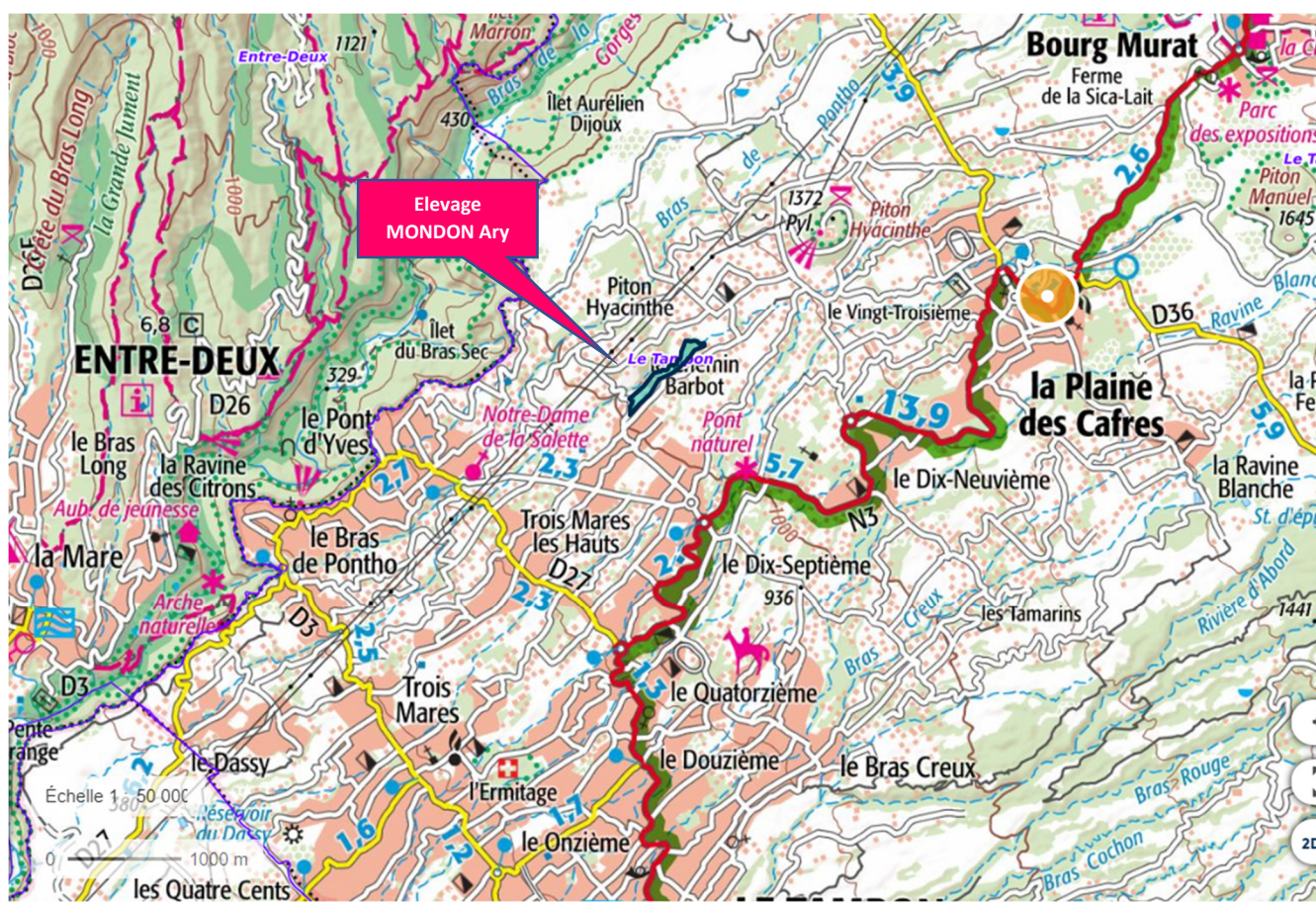
Effectuer la mise aux normes des installations et la régularisation de l'élevage par le dépôt d'un dossier d'Enregistrement au titre rubriques 2111-1 et 2102-1. des ICPE

Situation de l'élevage :

REFERENCE CADASTRALE

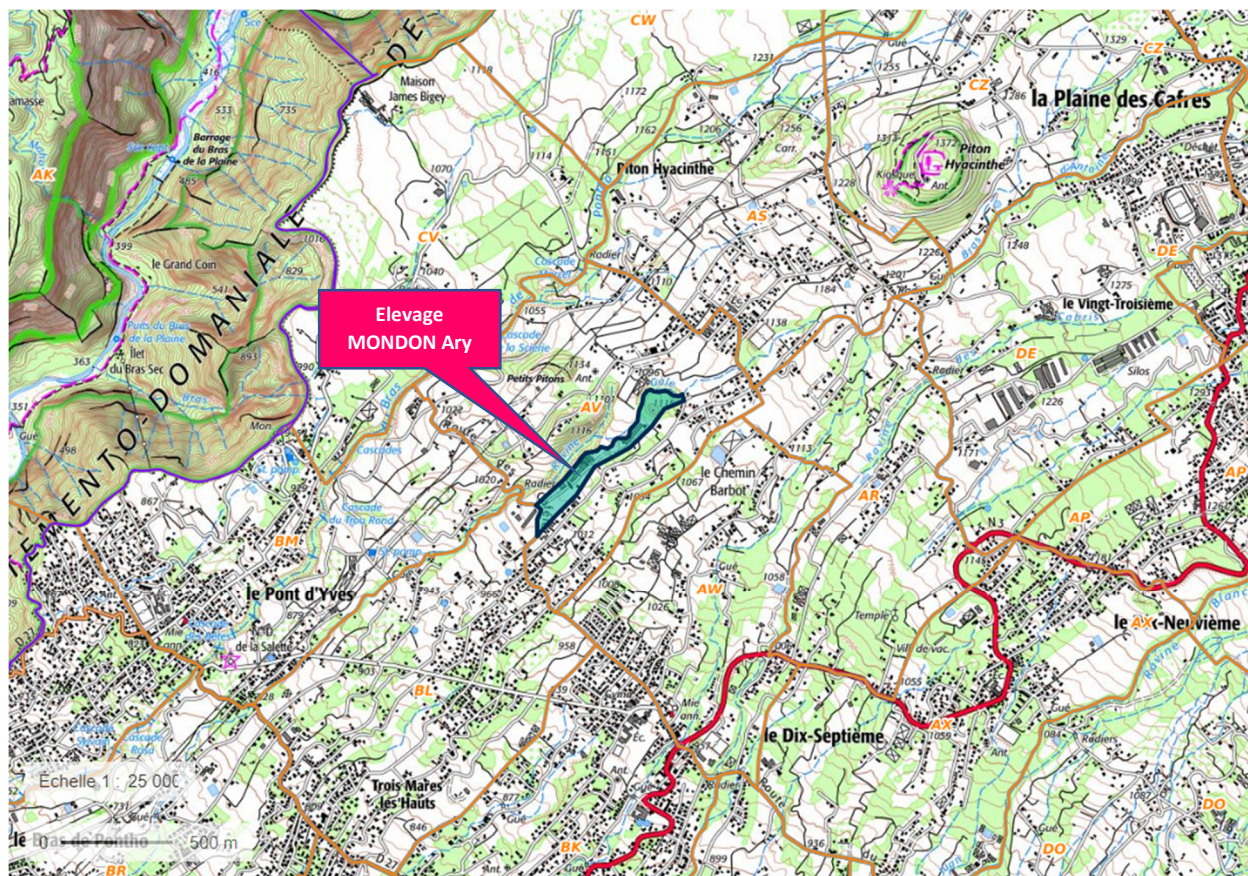
422AV0082

➤ Plan au 50 000 -ème :



Echelle : 1 / 50 000 -ème

➤ Plan au 25 000-ème :

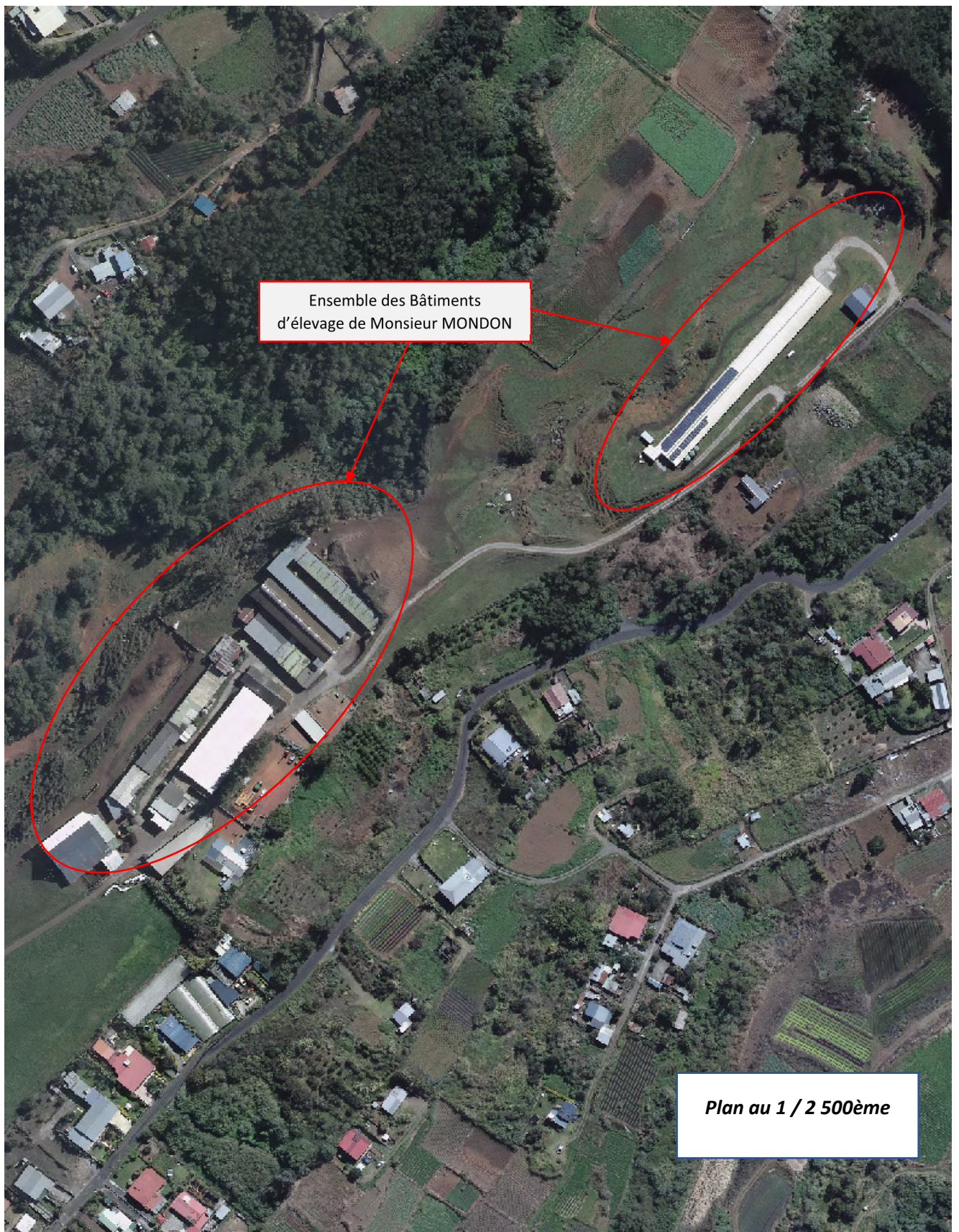


LOCALISATION DE L'ELEVAGE

90 Route des Caféiers au 17ème Km,
la Plaine des Cafres

Commune du Tampon (Cf. cartes au 1/25000
ci-dessus)

Plan au 2 500-ème :



➤ Plan au 1/1 000-ème :

