

A faint, light gray world map is centered in the background of the page.

**EDF Projet MAN DIESEL - PORT EST  
REUNION**

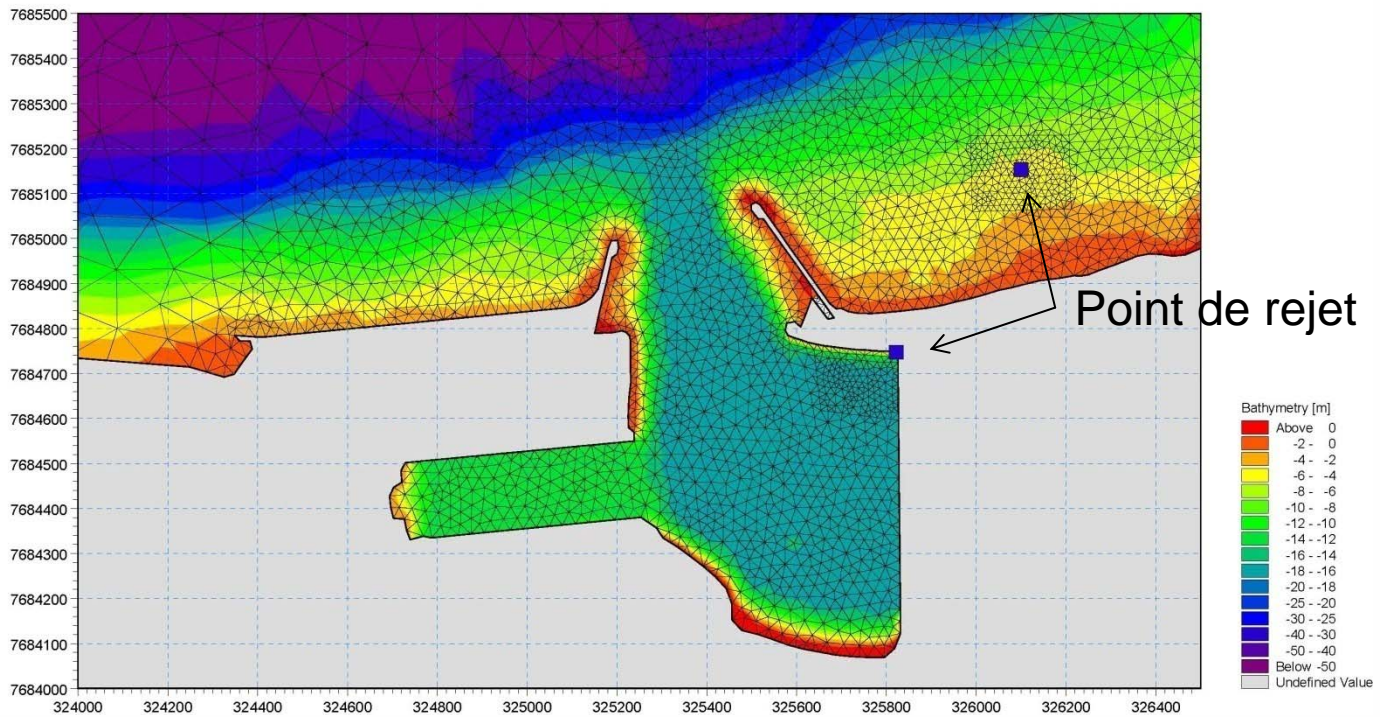
**Modélisation de  
dispersion du panache de  
rejet**

Février 2009

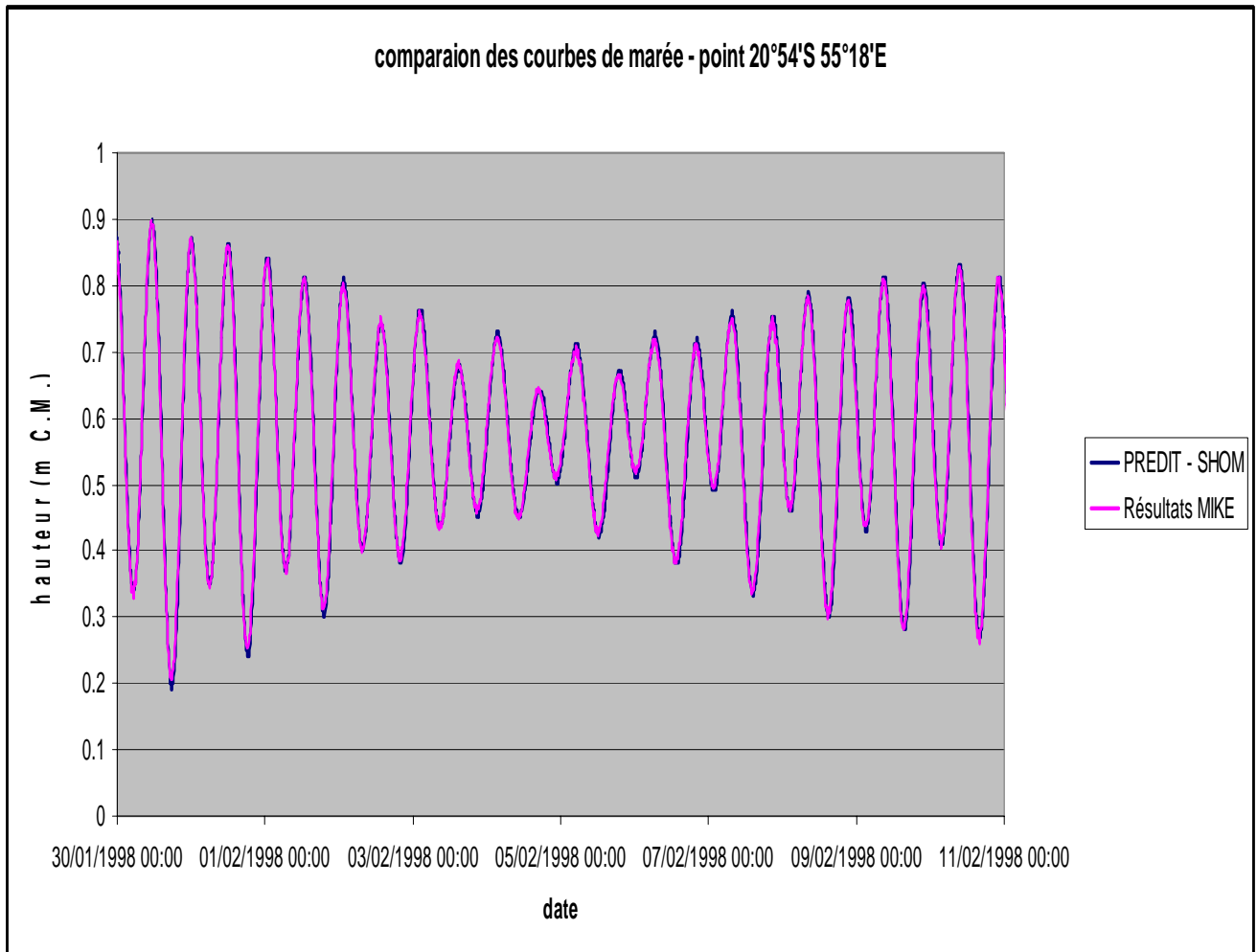
Dossier  
1082090



# Figure M-1: MAILLAGE / BATHYMETRIE

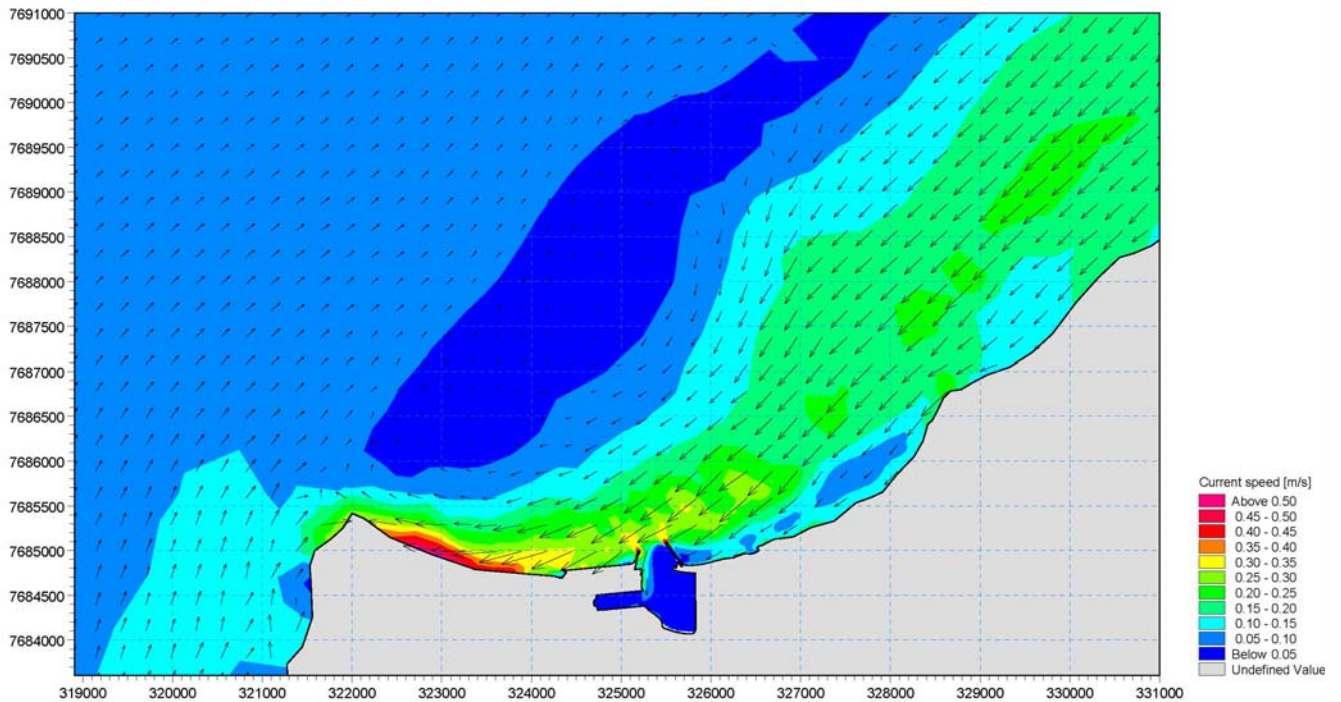


## Figure M-2: COMPARAISON DES COURBES DE MAREE AVEC PREDIT (SHOM)

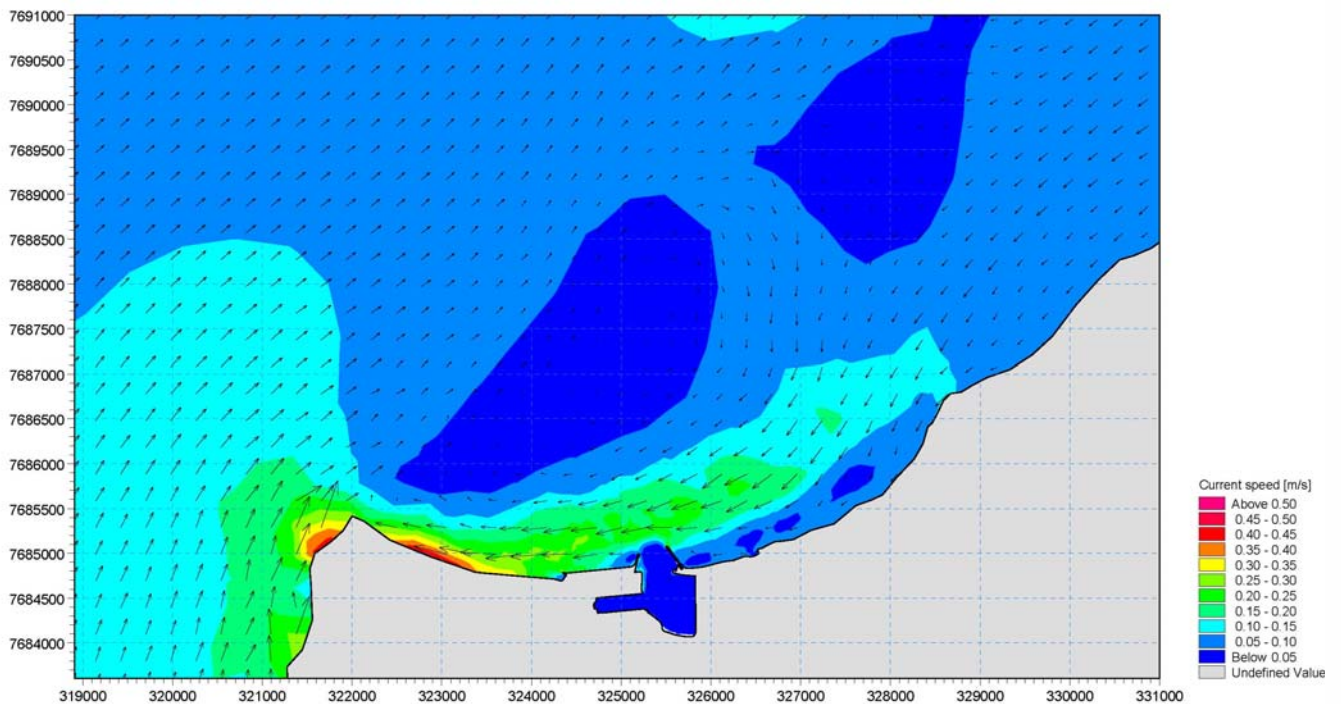


# Figure M-3: SIMULATION DU COURANT, MAREE DE VIVE-EAU AVEC VENT NE (45°N) 7 m/s PM -3h

## Couche de surface



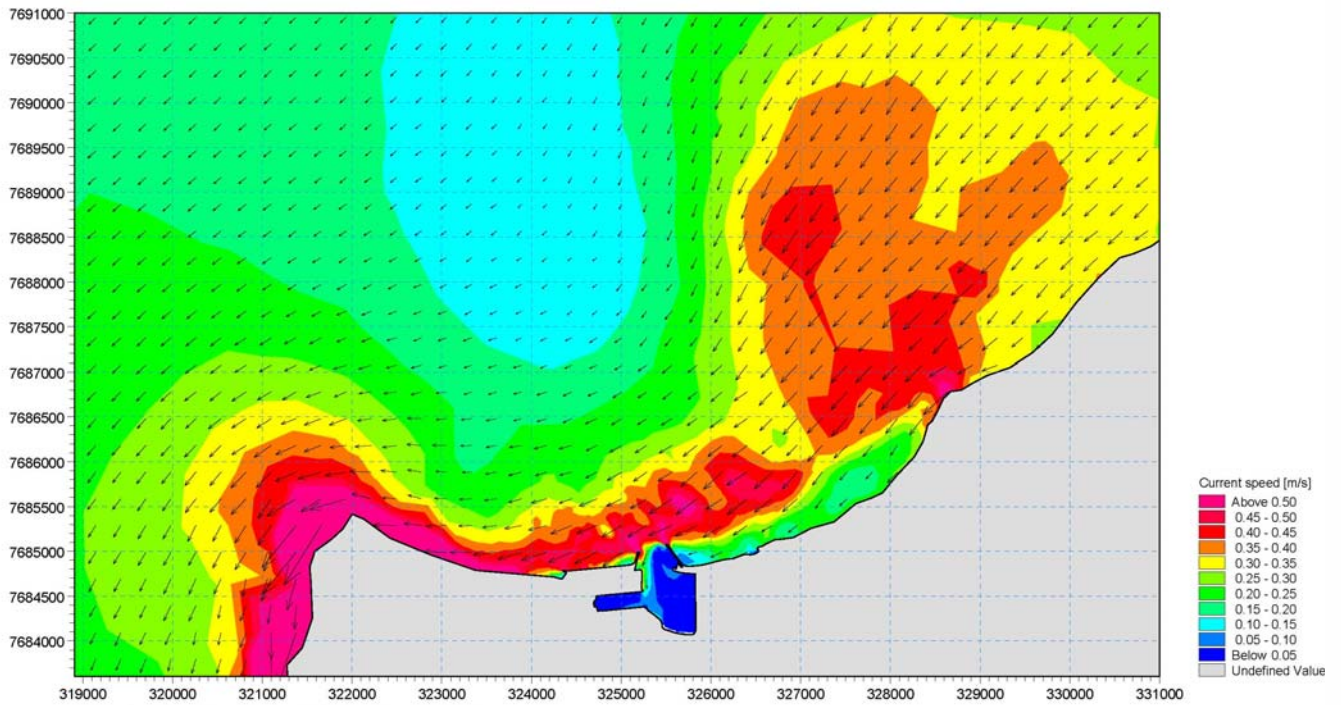
## Couche de fond



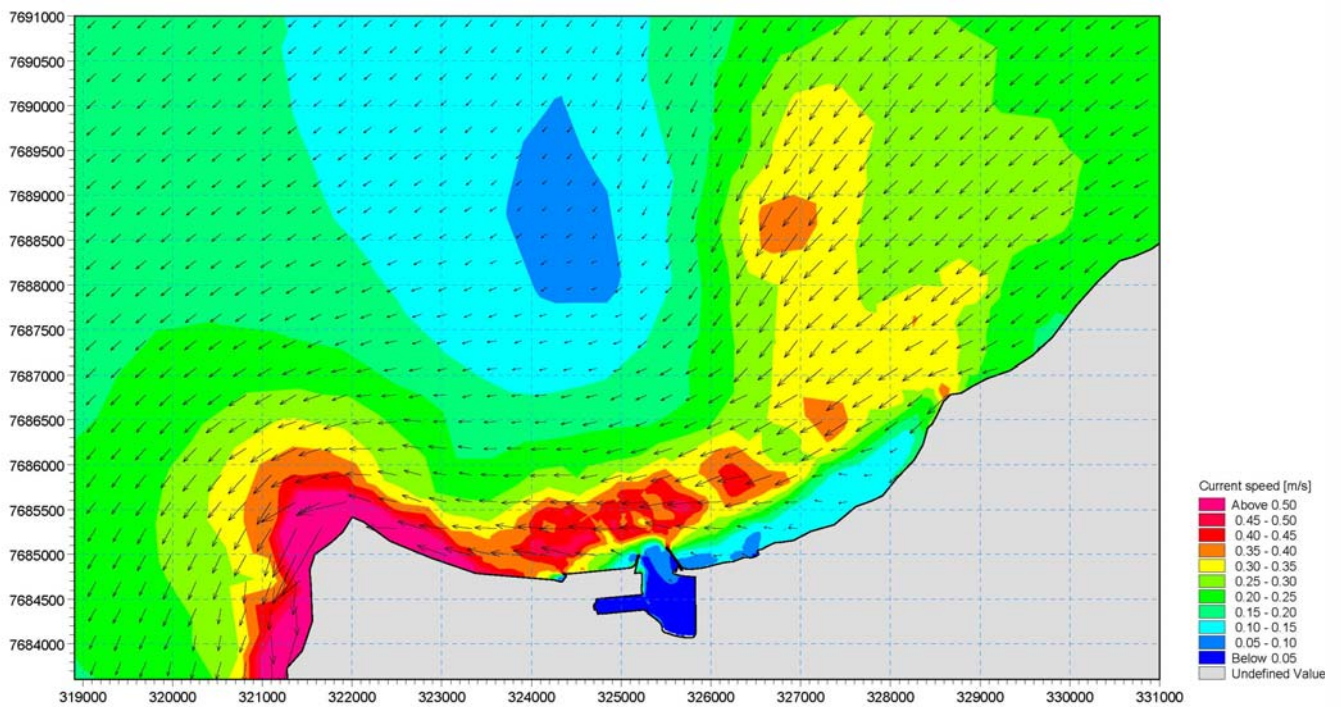


# Figure M-4: SIMULATION DU COURANT, MAREE DE VIVE-EAU AVEC VENT NE (45°N) 7 m/s PM +3h

## Couche de surface



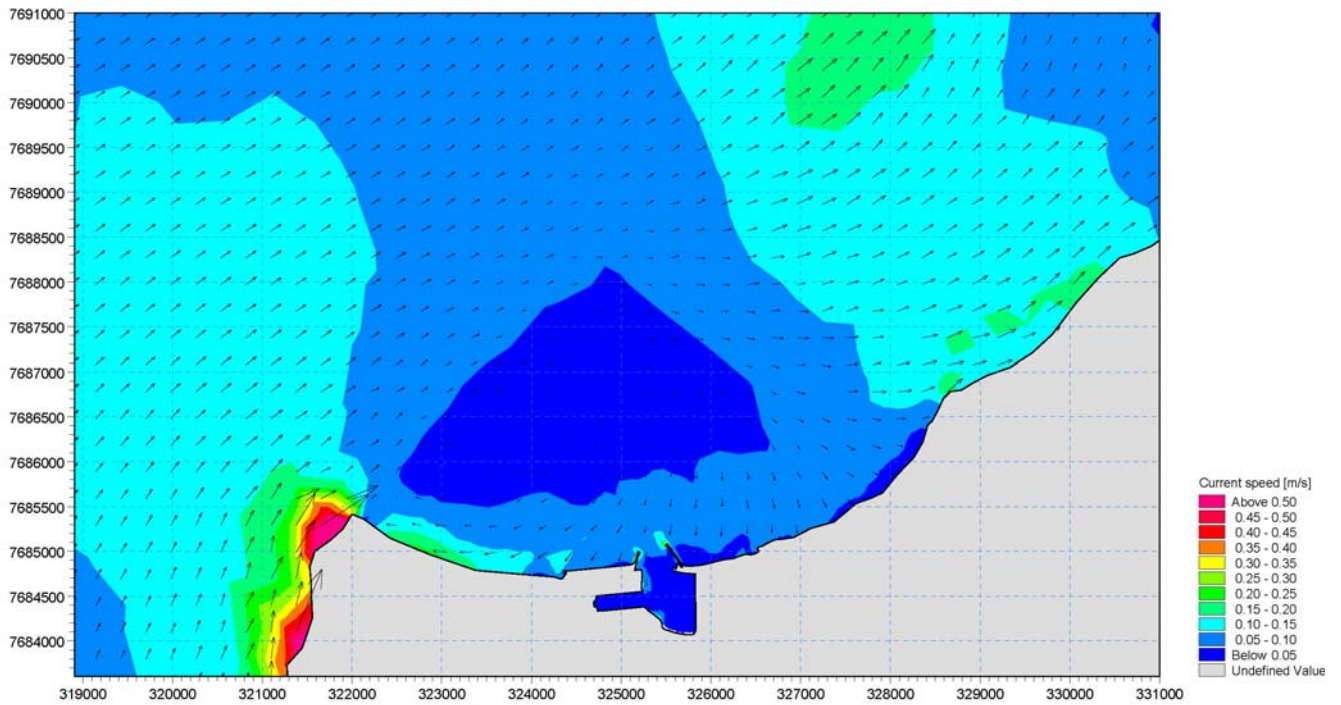
## Couche de fond



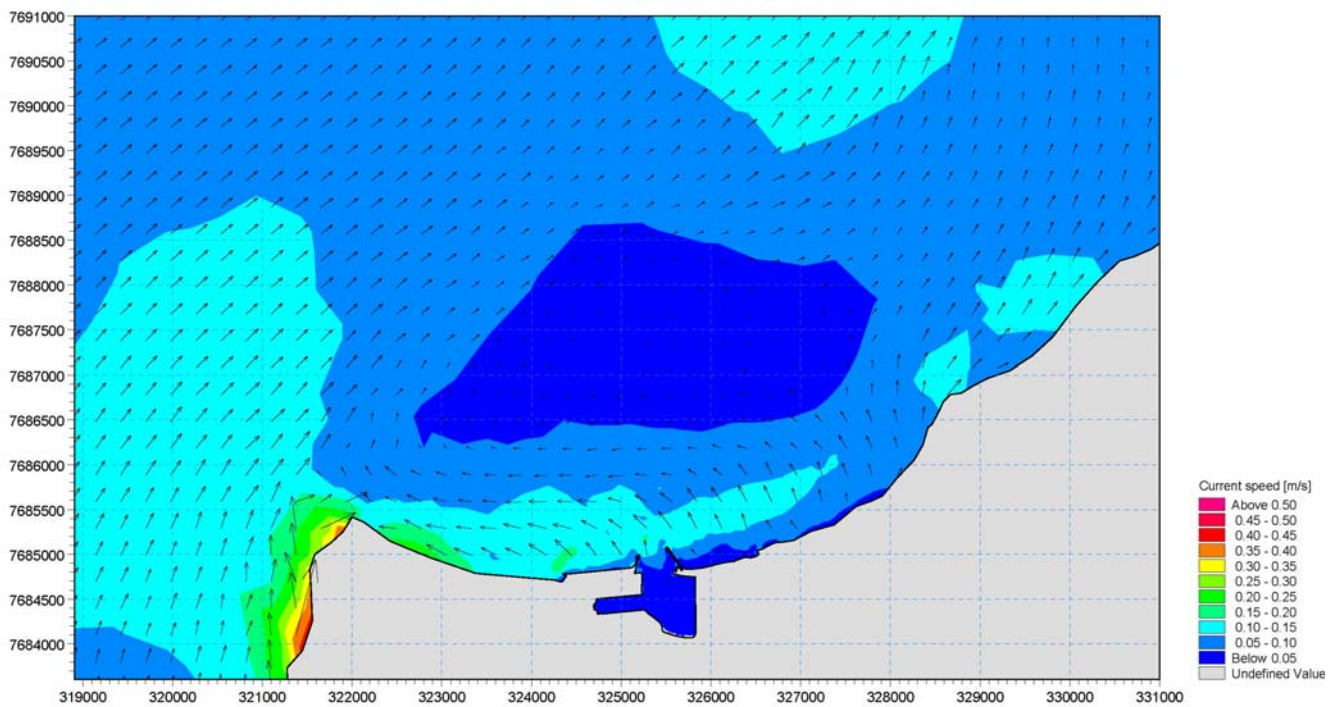


# Figure M-5: SIMULATION DU COURANT, MAREE DE MORTE-EAU SANS VENT PM -3h

## Couche de surface

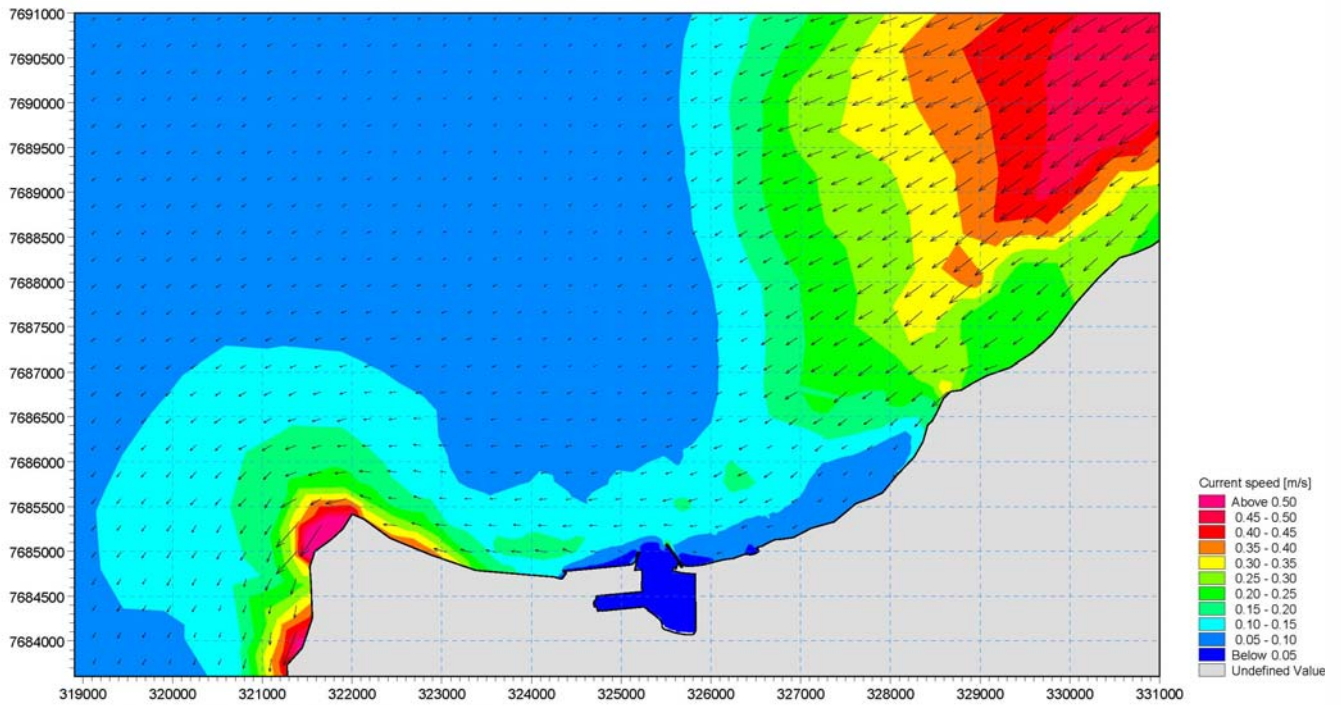


## Couche de fond

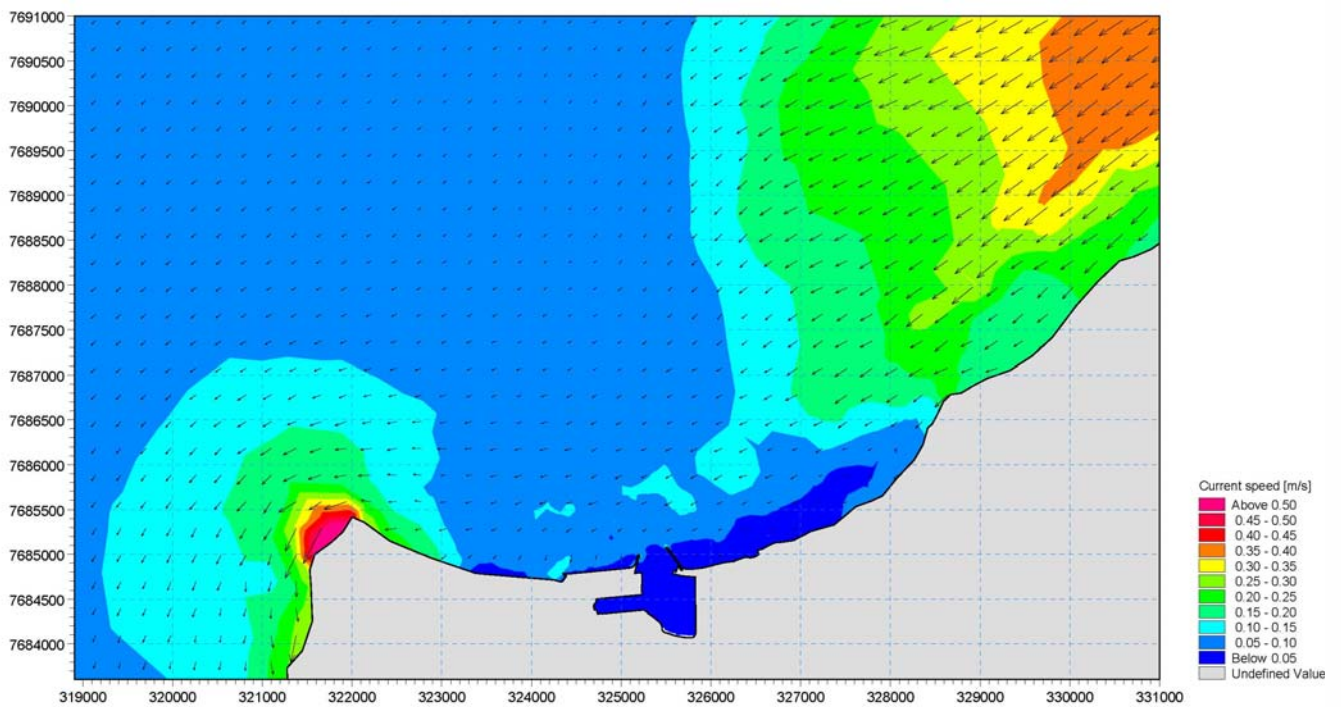


# Figure M-6: SIMULATION DU COURANT, MAREE DE MORTE-EAU SANS VENT PM +3h

## Couche de surface



## Couche de fond





# Figure M-7: SIMULATION D'UN REJET : MAREE DE VIVE EAU & VENT DE NORD EST (45°N) 7 m/s

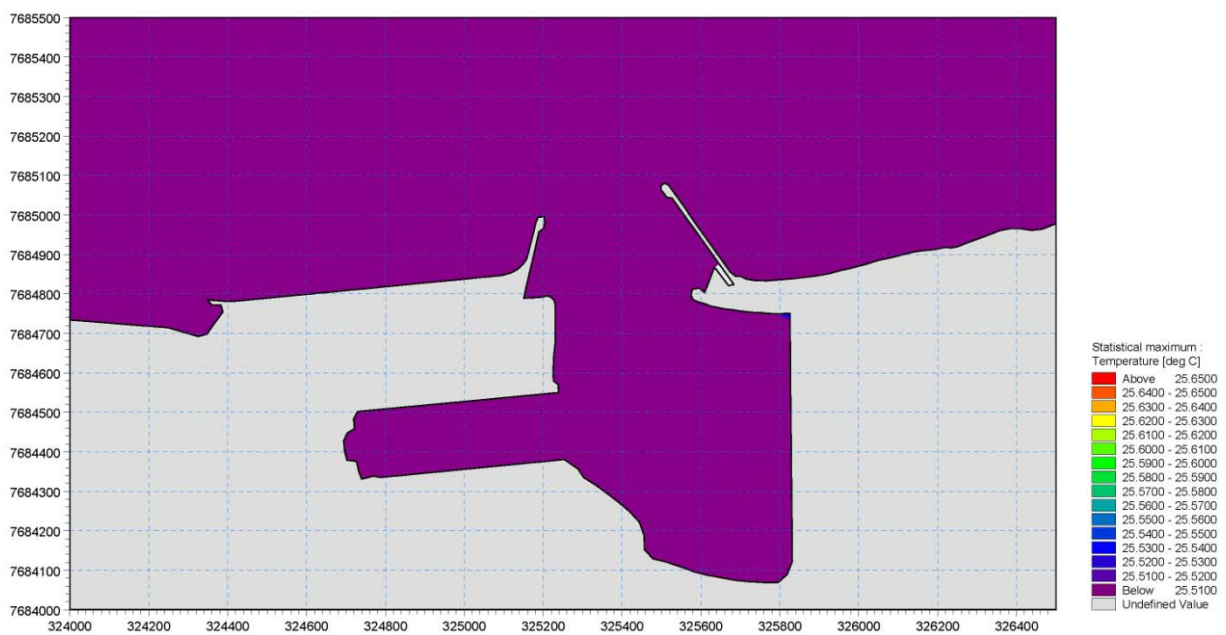
Point de rejet : dans le port (en surface)

Débit : 15.5 m<sup>3</sup>/h

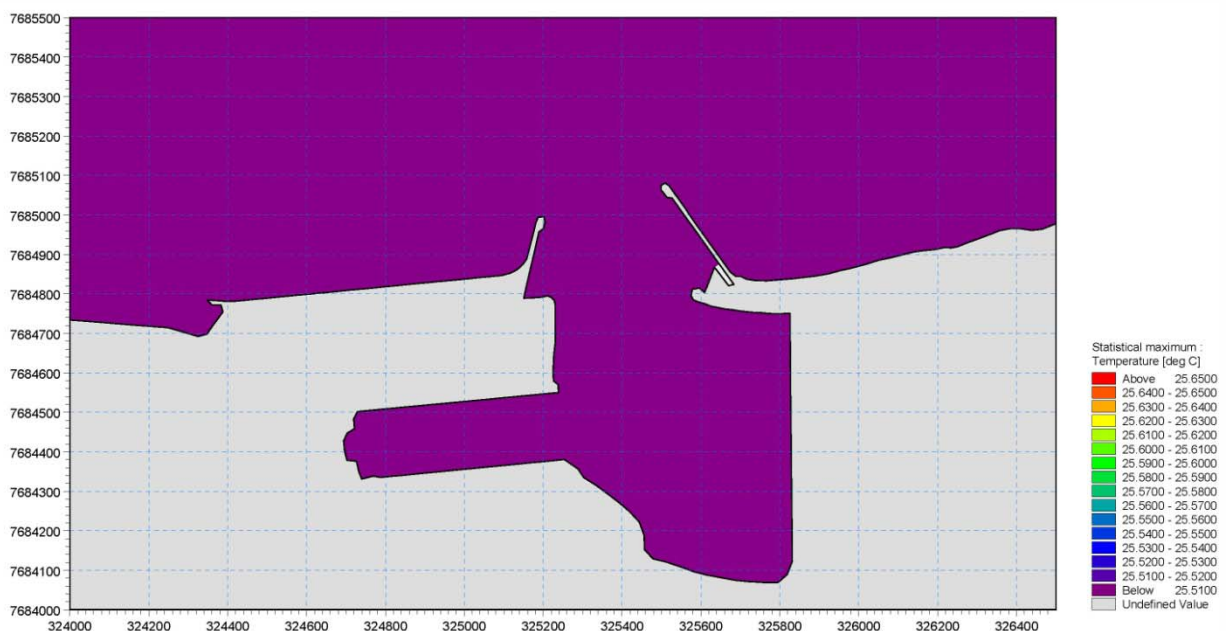
Ecart de température : +3°C (Milieu ambiant : 25.5°C)

Ecart de salinité : +40% (Milieu ambiant : 35g/L)

## Maximum de Température sur la période simulée Couche de surface



## Couche de fond





# Figure M-8: SIMULATION D'UN REJET : MAREE DE VIVE EAU SEULE

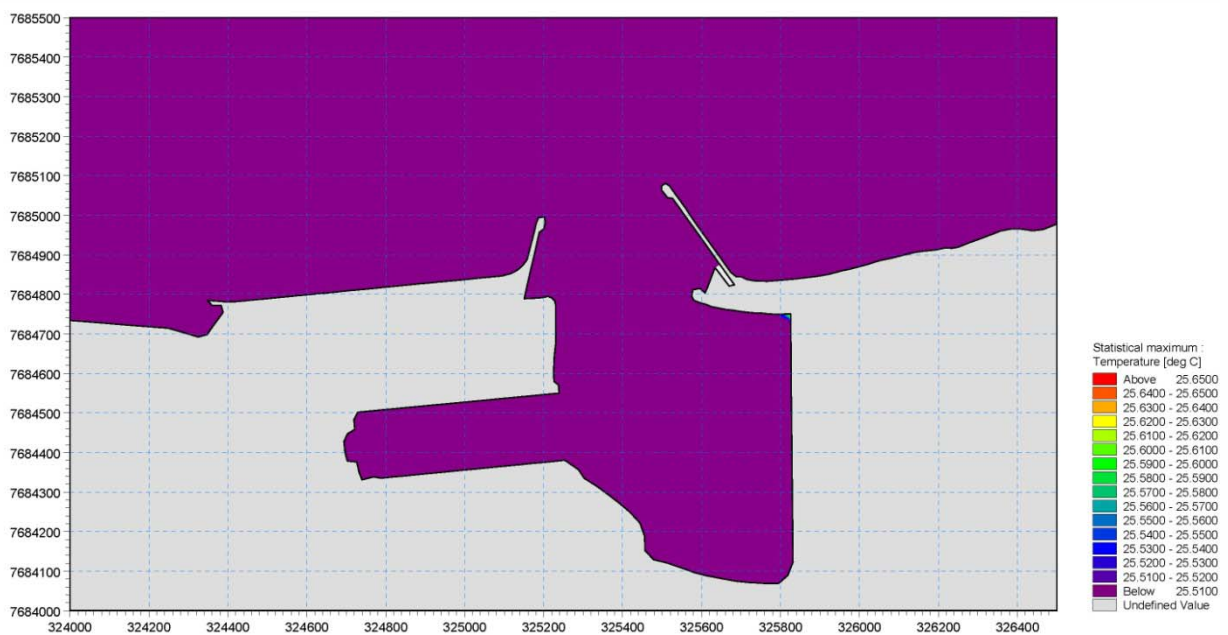
Point de rejet : dans le port (en surface)

Débit : 15.5 m<sup>3</sup>/h

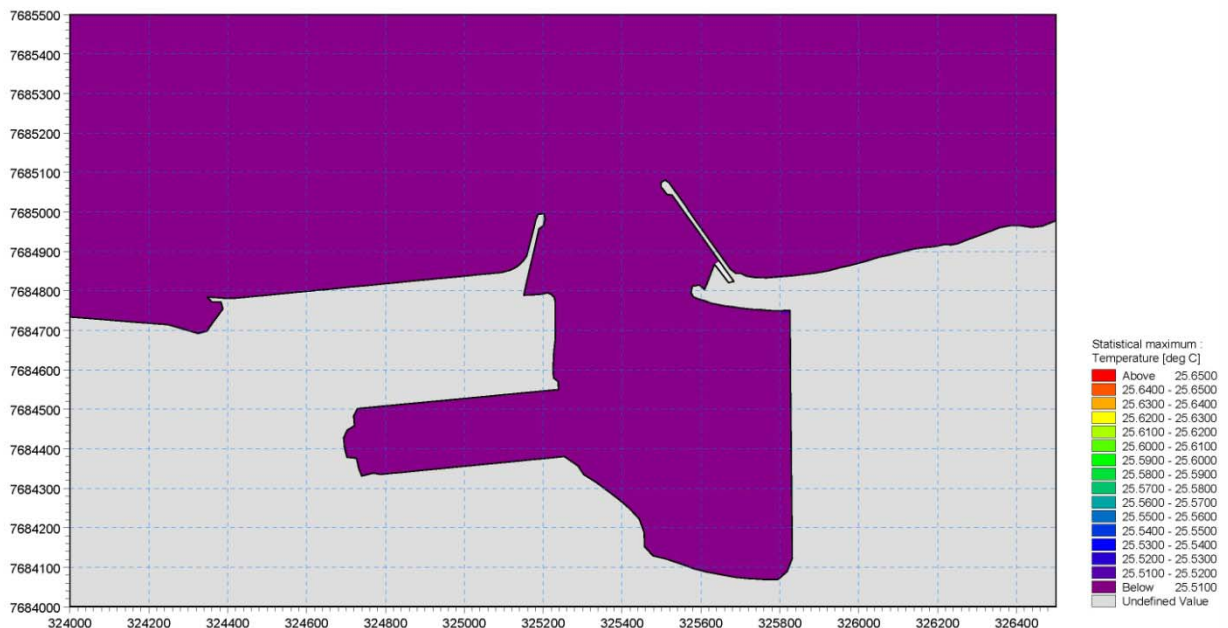
Ecart de température : +3°C (Milieu ambiant : 25.5°C)

Ecart de salinité : +40% (Milieu ambiant : 35g/L)

## Maximum de température sur la période simulée Couche de surface



## Couche de fond



# Figure M-9: SIMULATION D'UN REJET : MAREE DE MORTE EAU SEULE

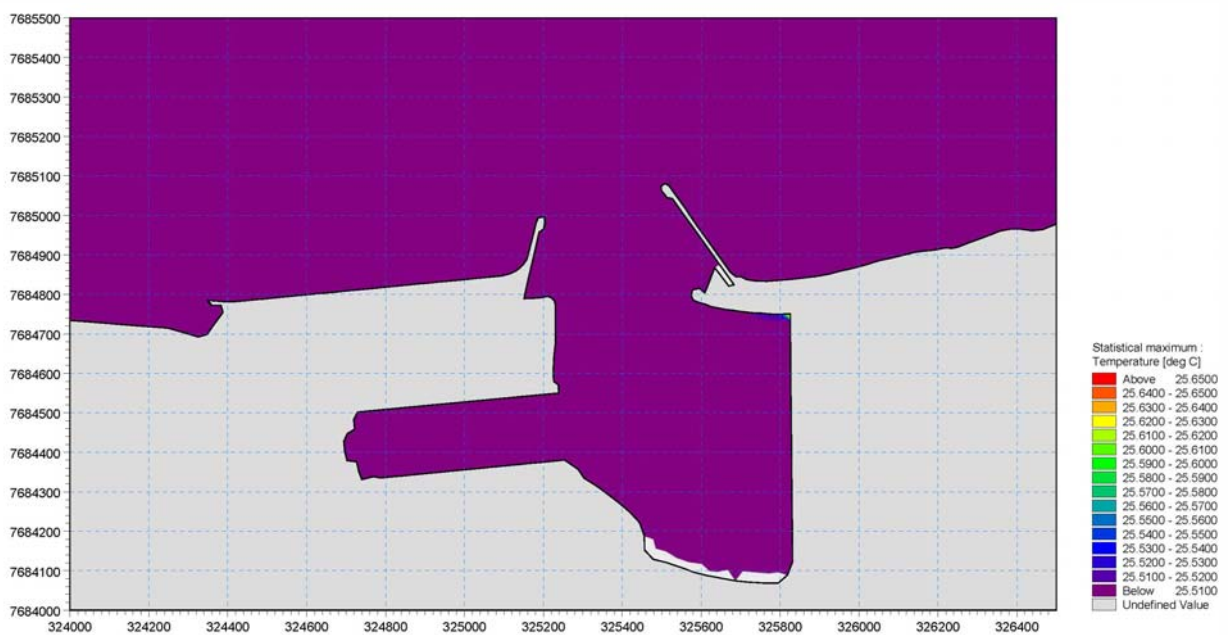
Point de rejet : dans le port (en surface)

Débit : 15.5 m<sup>3</sup>/h

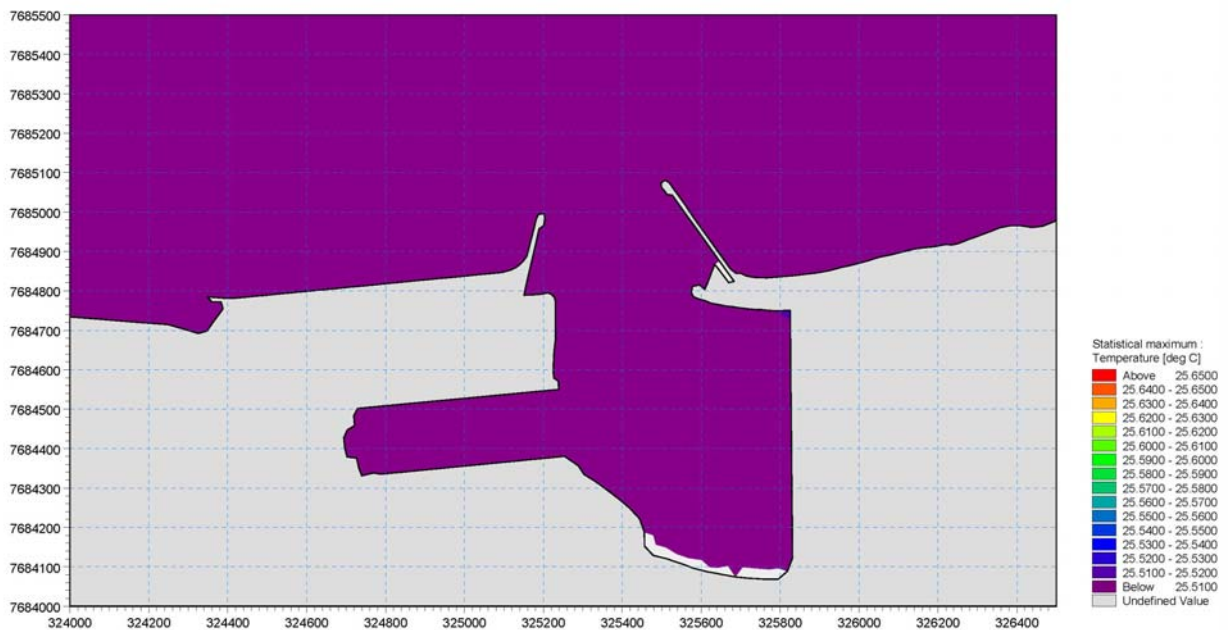
Ecart de température : +3°C (Milieu ambiant : 25.5°C)

Ecart de salinité : +40% (Milieu ambiant : 35g/L)

## Maximum de température sur la période simulée Couche de surface



## Couche de fond





# Figure M-10: SIMULATION D'UN REJET : MAREE DE VIVE EAU & VENT DE NORD EST (45°N) 7 m/s

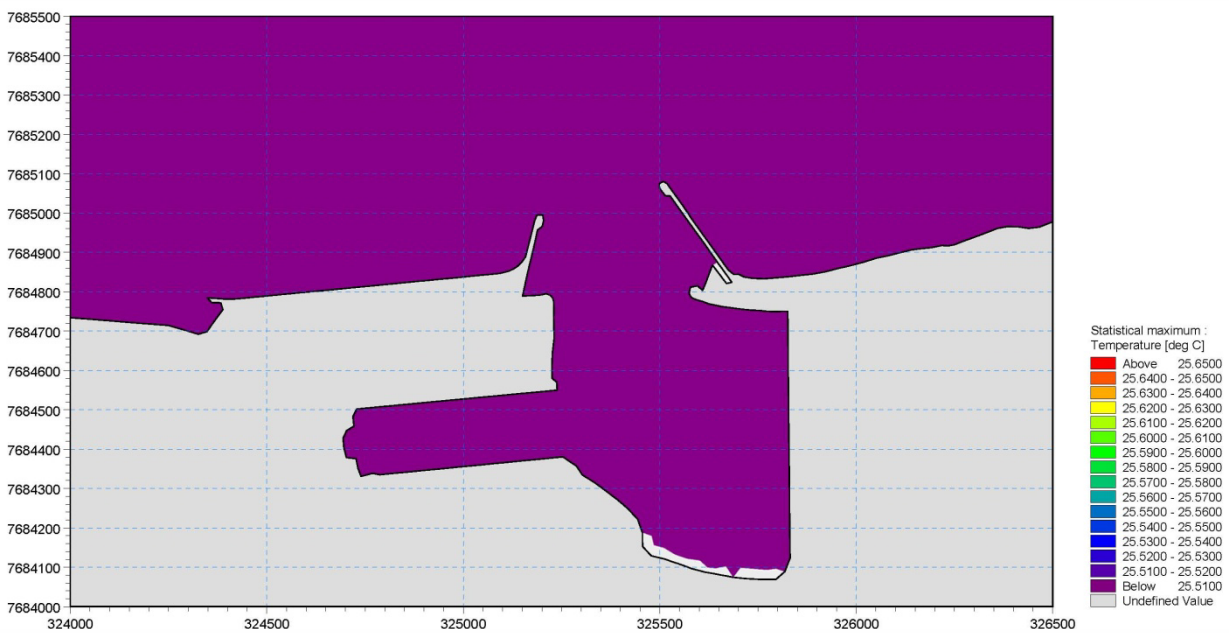
Point de rejet : au large (au fond)

Débit : 15.5 m<sup>3</sup>/h

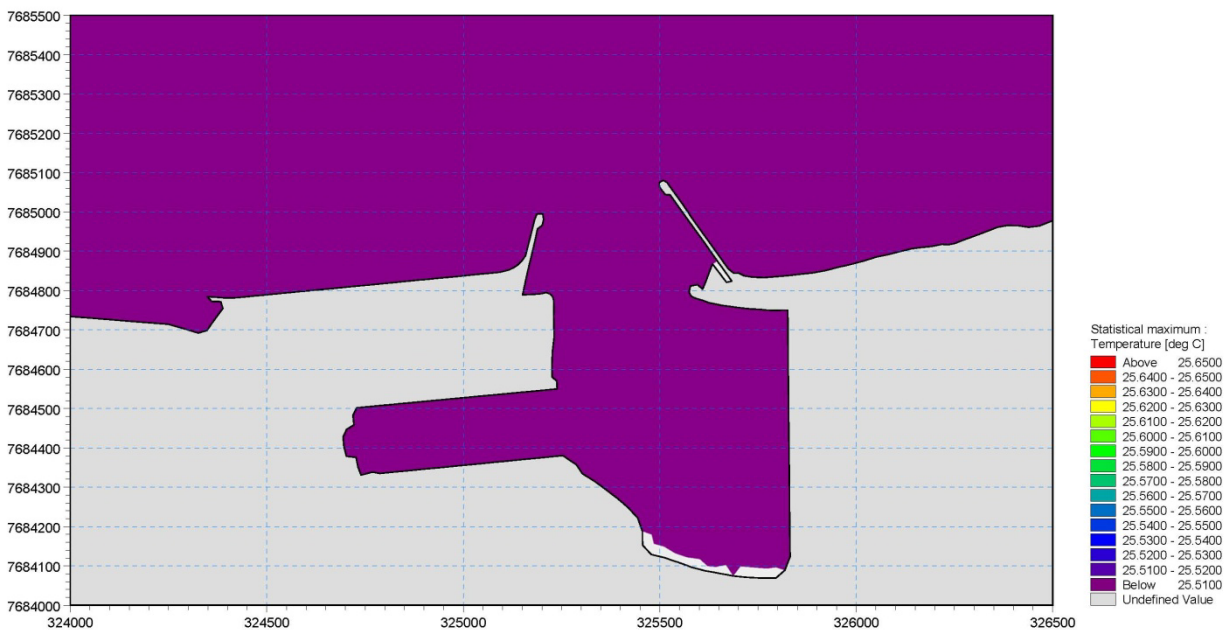
Ecart de température : +3°C (Milieu ambiant : 25.5°C)

Ecart de salinité : +40% (Milieu ambiant : 35g/L)

## Maximum de Température sur la période simulée Couche de surface



## Couche de fond



# Figure M-11: SIMULATION D'UN REJET : MAREE DE VIVE EAU SEULE

Point de rejet : au large (au fond)

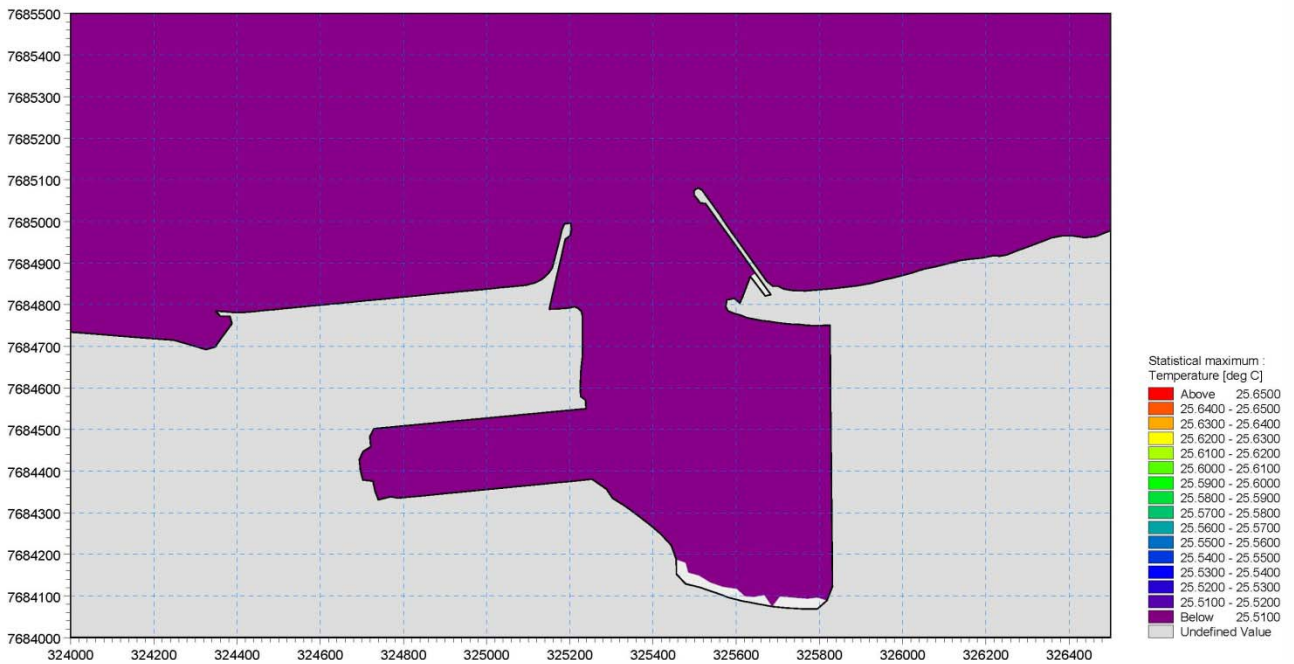
Débit : 15.5 m<sup>3</sup>/h

Ecart de température : +3°C (Milieu ambiant : 25.5°C)

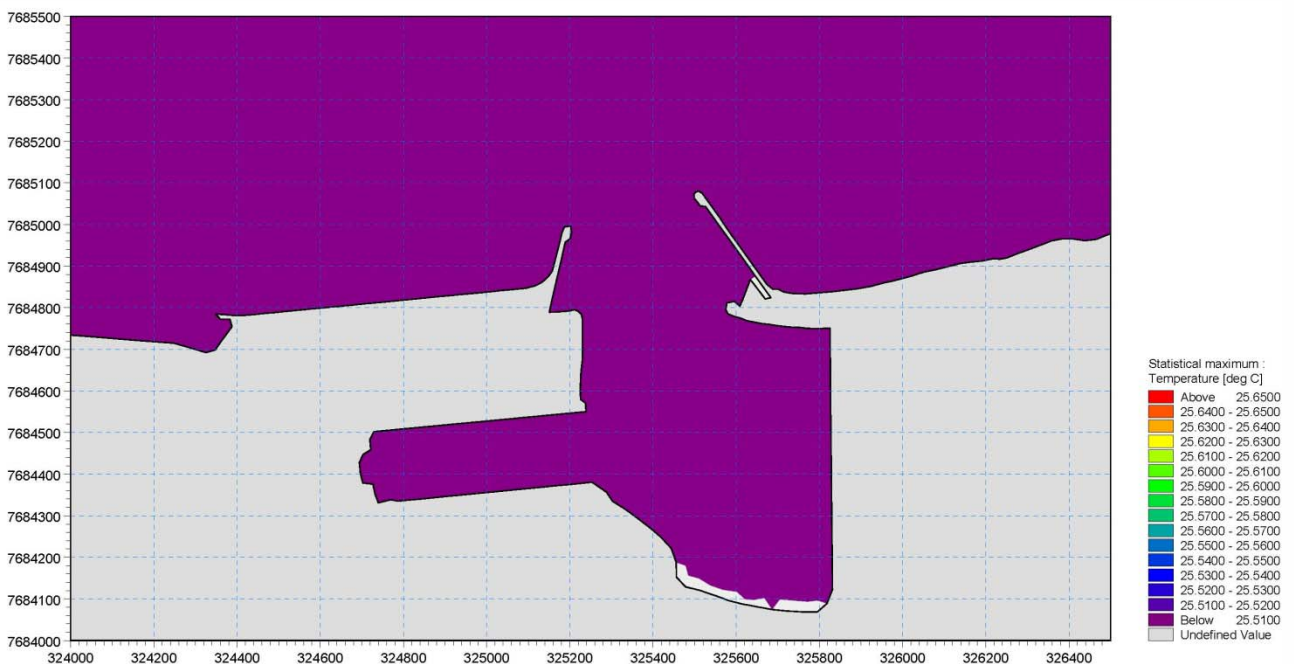
Ecart de salinité : +40% (Milieu ambiant : 35g/L)

## Maximum de température sur la période simulée

### Couche de surface



### Couche de fond





# Figure M-12: SIMULATION D'UN REJET : MAREE DE MORTE EAU SEULE

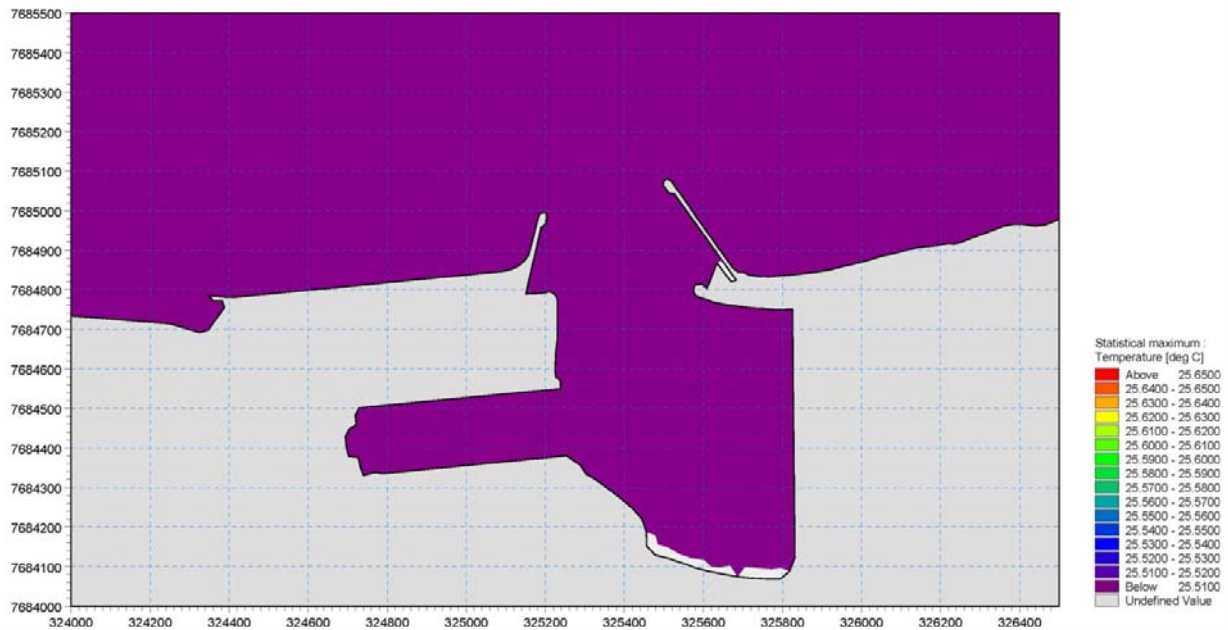
Point de rejet : au large (au fond)

Débit : 15.5 m<sup>3</sup>/h

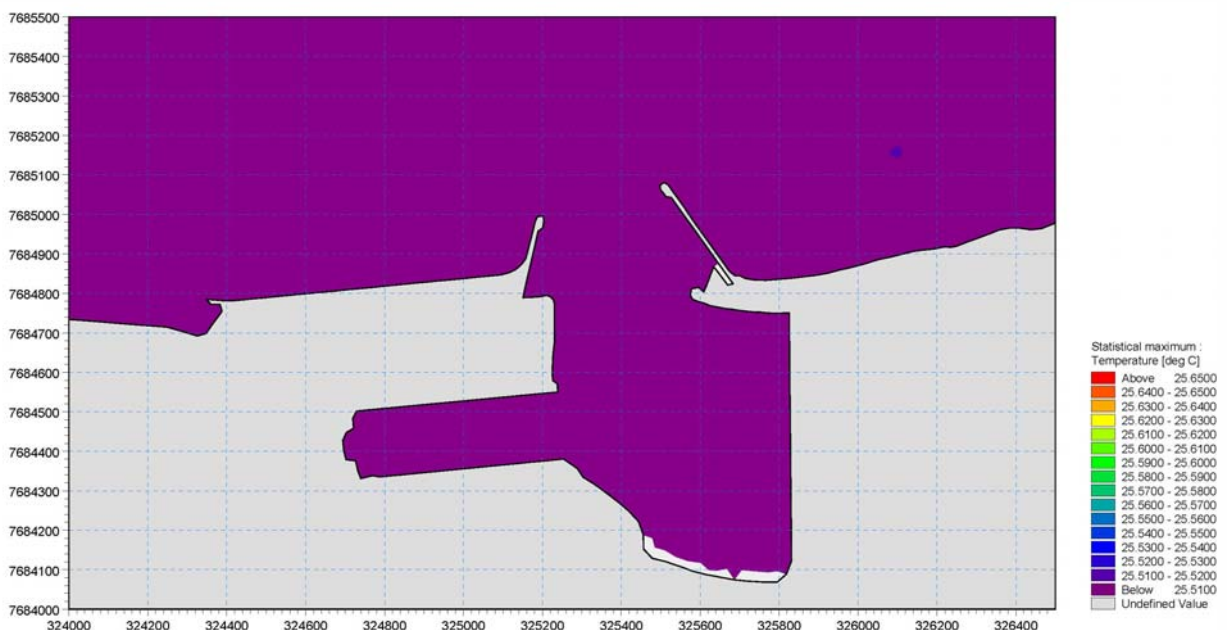
Ecart de température : +3°C (Milieu ambiant : 25.5°C)

Ecart de salinité : +40% (Milieu ambiant : 35g/L)

## Maximum de température sur la période simulée Couche de surface



## Couche de fond



# Figure M-13: SIMULATION D'UN REJET : MAREE DE VIVE EAU & VENT DE NORD EST (45°N) 7 m/s

Point de rejet : dans le port (en surface)

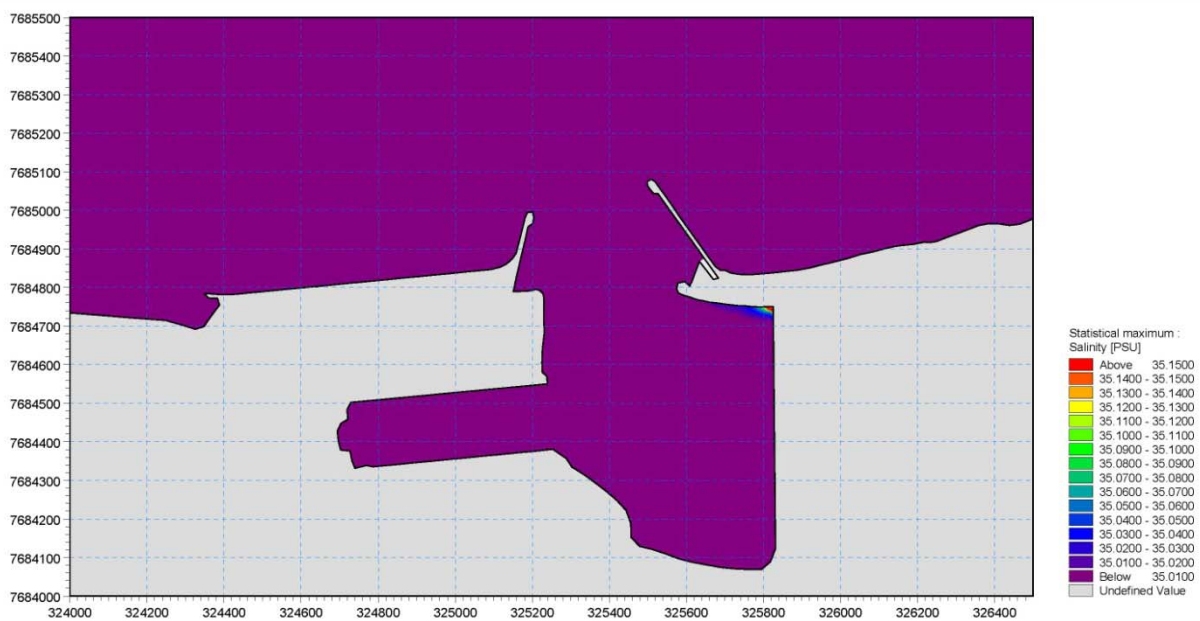
Débit : 15.5 m<sup>3</sup>/h

Ecart de température : +3°C (Milieu ambiant : 25.5°C)

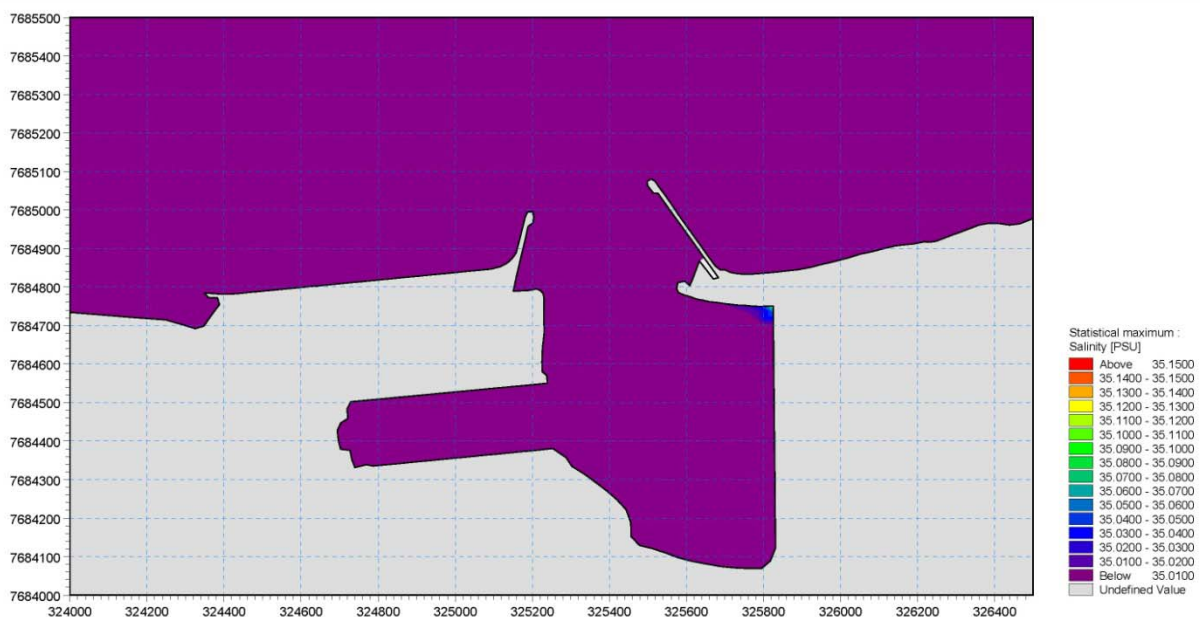
Ecart de salinité : +40% (Milieu ambiant : 35g/L)

## Maximum de salinité sur la période simulée

### Couche de surface



### Couche de fond





# Figure M-14: SIMULATION D'UN REJET : MAREE DE VIVE EAU SEULE

Point de rejet : dans le port (en surface)

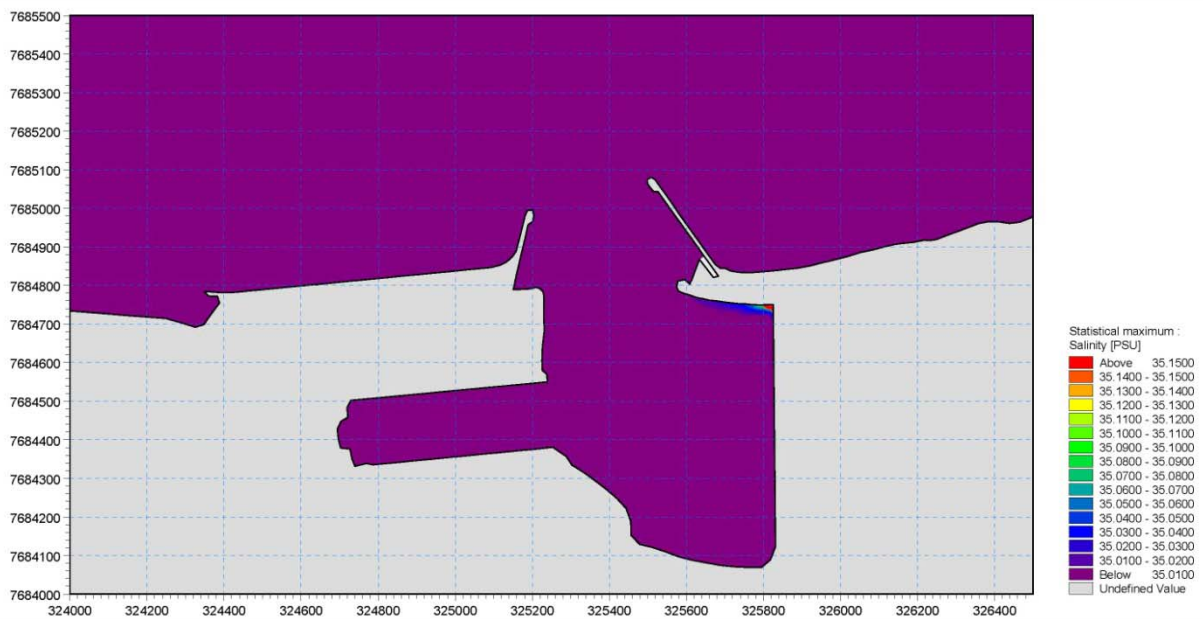
Débit : 15.5 m<sup>3</sup>/h

Ecart de température : +3°C (Milieu ambiant : 25.5°C)

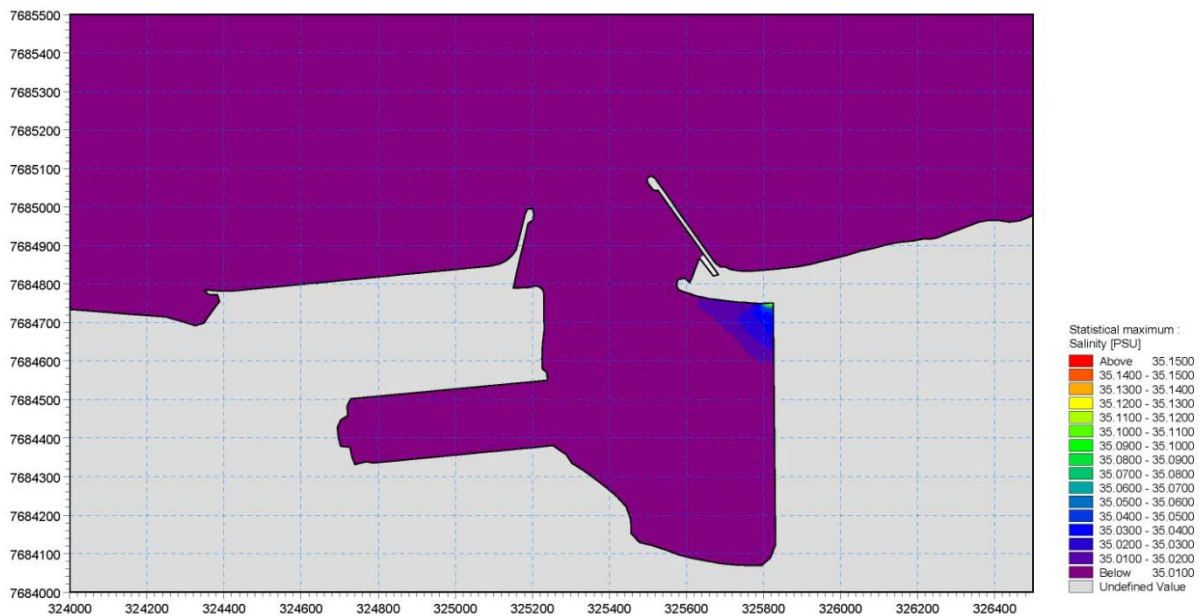
Ecart de salinité : +40% (Milieu ambiant : 35g/L)

## Maximum de salinité sur la période simulée

Couche de surface



Couche de fond



# Figure M-15: SIMULATION D'UN REJET : MAREE DE VIVE EAU SEULE

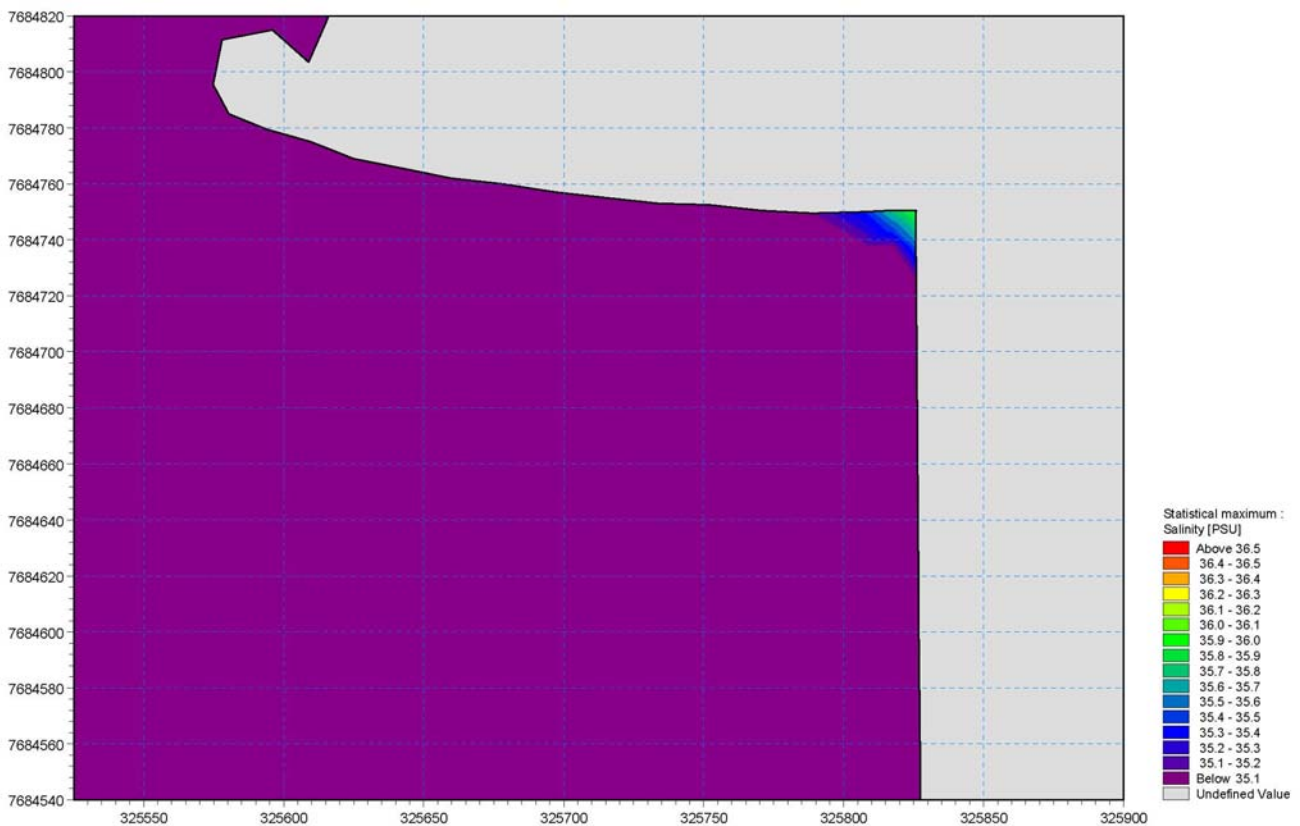
Point de rejet : dans le port (en surface)

Débit : 15.5 m<sup>3</sup>/h

Ecart de température : +3°C (Milieu ambiant : 25.5°C)

Ecart de salinité : +40% (Milieu ambiant : 35g/L)

## Maximum de salinité sur la période simulée Zoom Couche de surface





# Figure M-16: SIMULATION D'UN REJET : MAREE DE MORTE EAU SEULE

Point de rejet : dans le port (en surface)

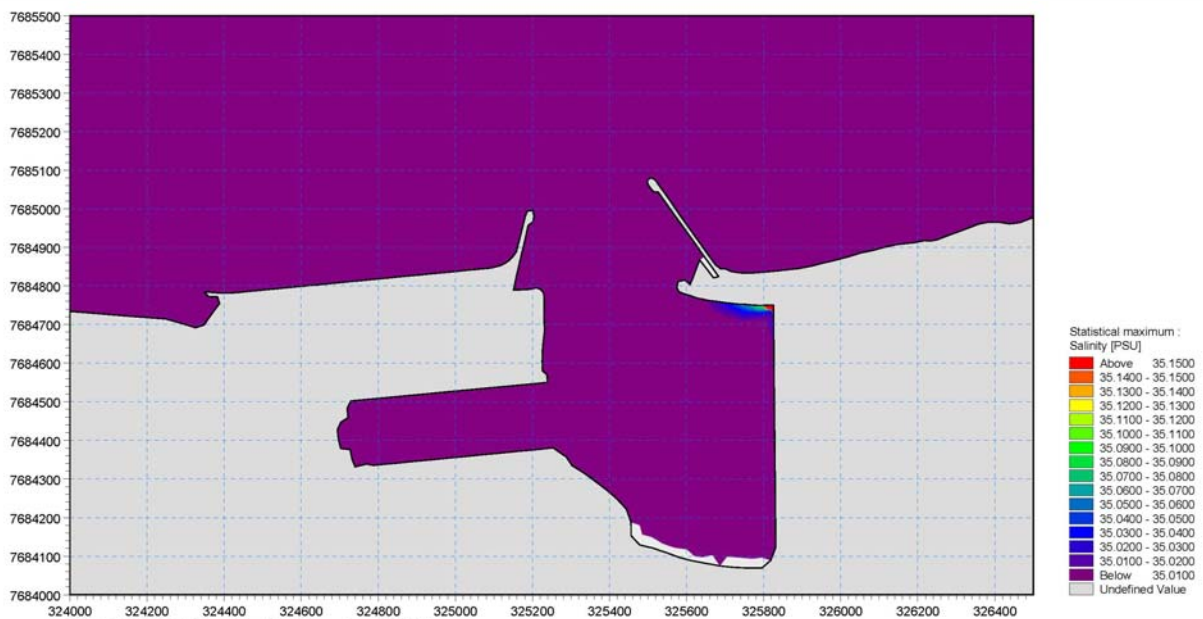
Débit : 15.5 m<sup>3</sup>/h

Ecart de température : +3°C (Milieu ambiant : 25.5°C)

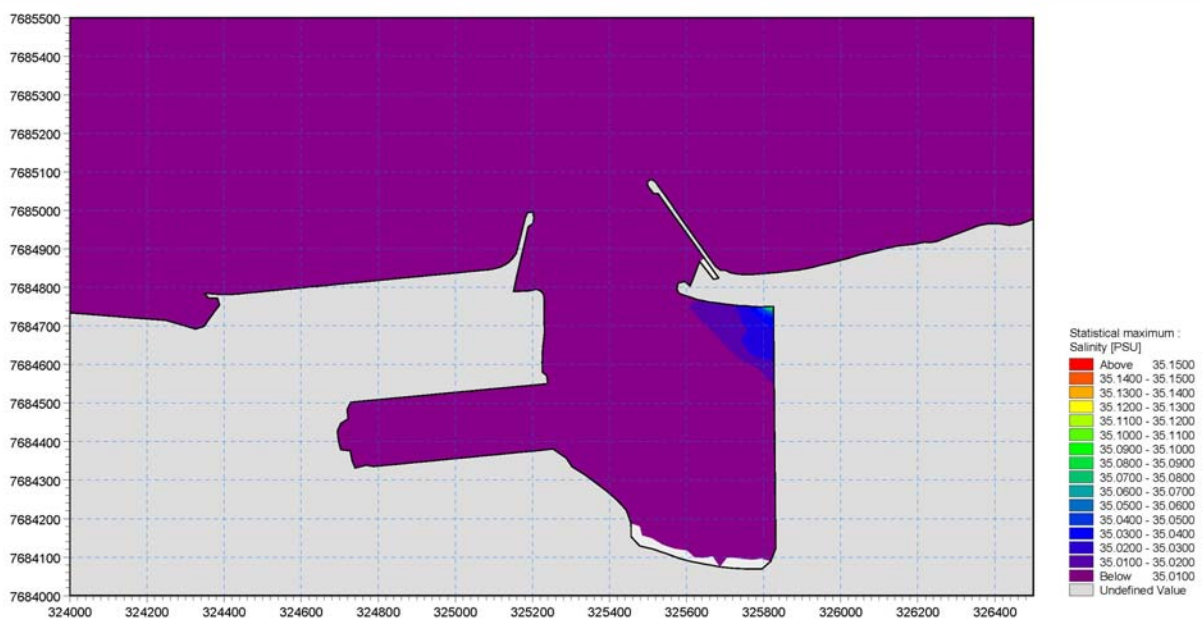
Ecart de salinité : +40% (Milieu ambiant : 35g/L)

## Maximum de salinité sur la période simulée

Couche de surface



Couche de fond



# Figure M-17: SIMULATION D'UN REJET : MAREE DE MORTE EAU SEULE

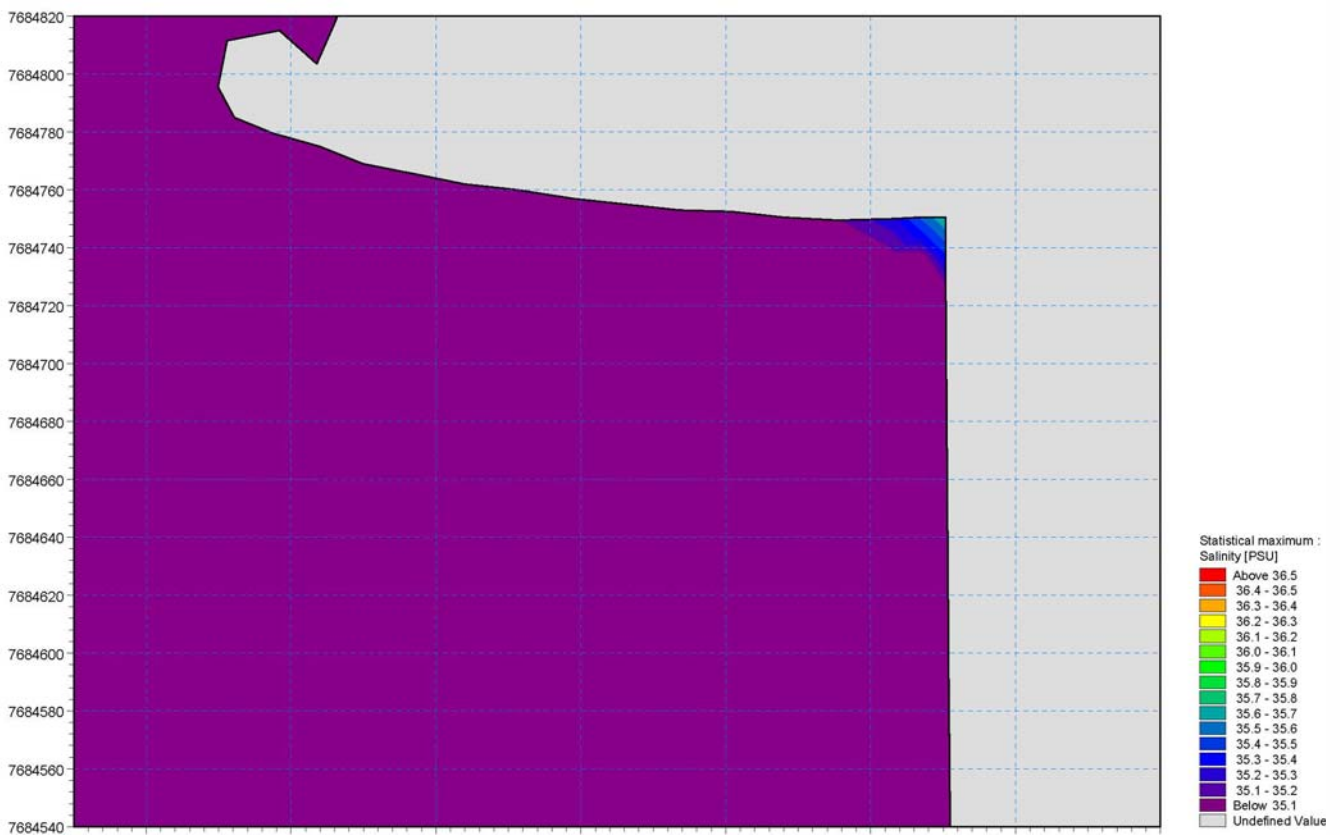
Point de rejet : dans le port (en surface)

Débit : 15.5 m<sup>3</sup>/h

Ecart de température : +3°C (Milieu ambiant : 25.5°C)

Ecart de salinité : +40% (Milieu ambiant : 35g/L)

## Maximum de salinité sur la période simulée Zoom Couche de surface



# Figure M-18: SIMULATION D'UN REJET : MAREE DE VIVE EAU & VENT DE NORD EST (45°N) 7 m/s

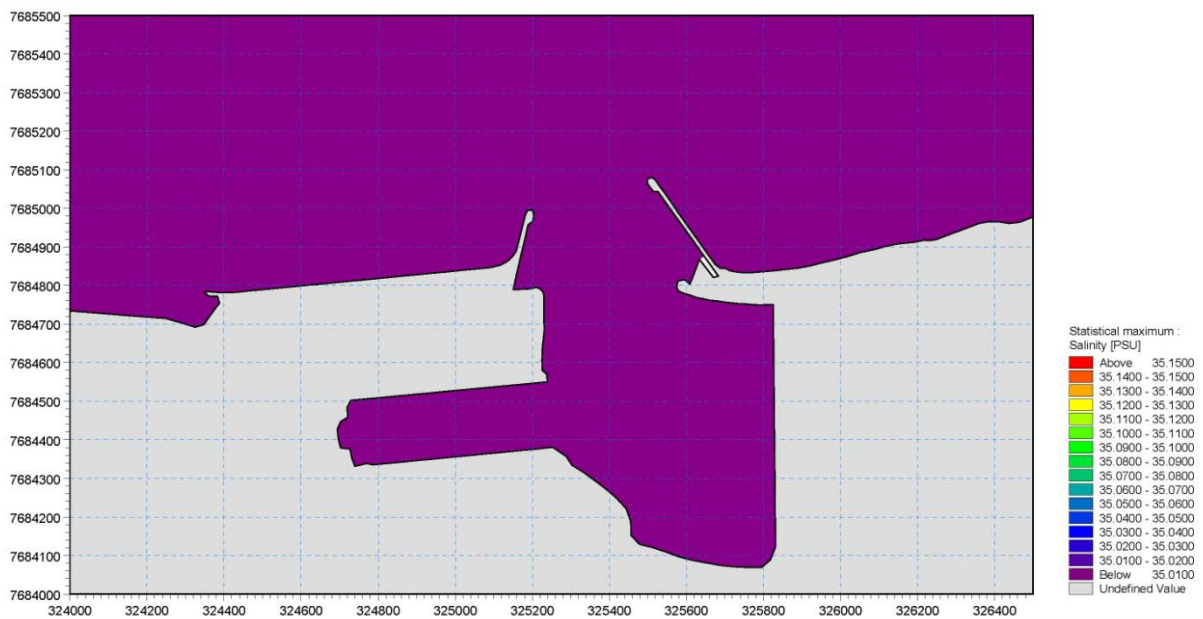
Point de rejet : au large (au fond)

Débit : 15.5 m<sup>3</sup>/h

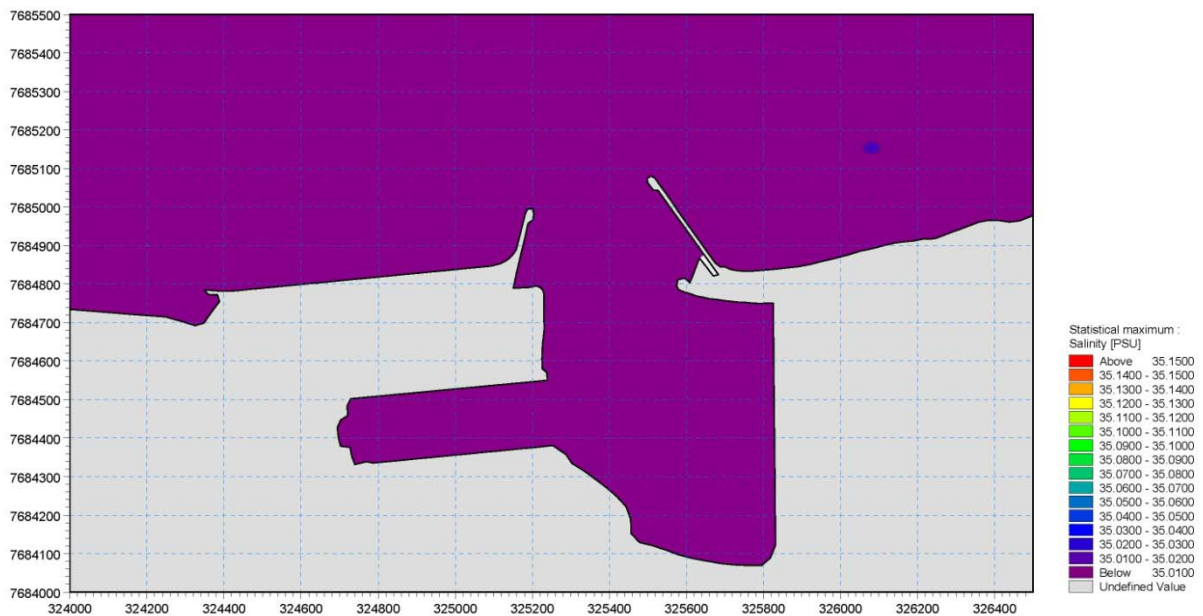
Ecart de température : +3°C (Milieu ambiant : 25.5°C)

Ecart de salinité : +40% (Milieu ambiant : 35g/L)

## Maximum de salinité sur la période simulée Couche de surface



## Couche de fond





# Figure M-19: SIMULATION D'UN REJET : MAREE DE VIVE EAU SEULE

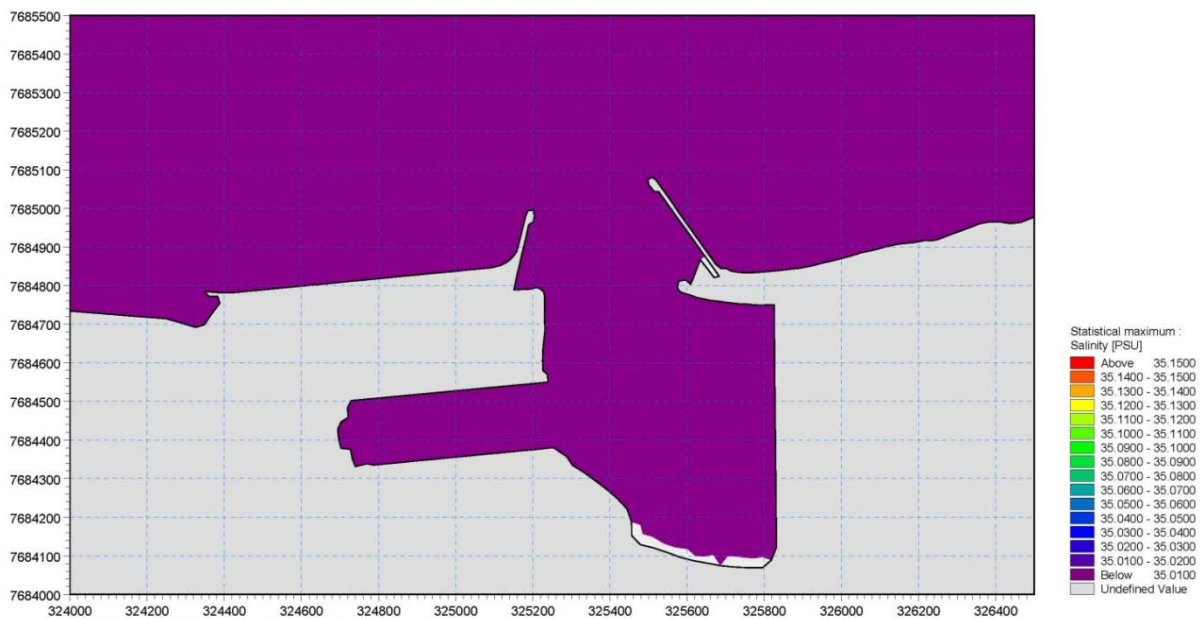
Point de rejet : au large (au fond)

Débit : 15.5 m<sup>3</sup>/h

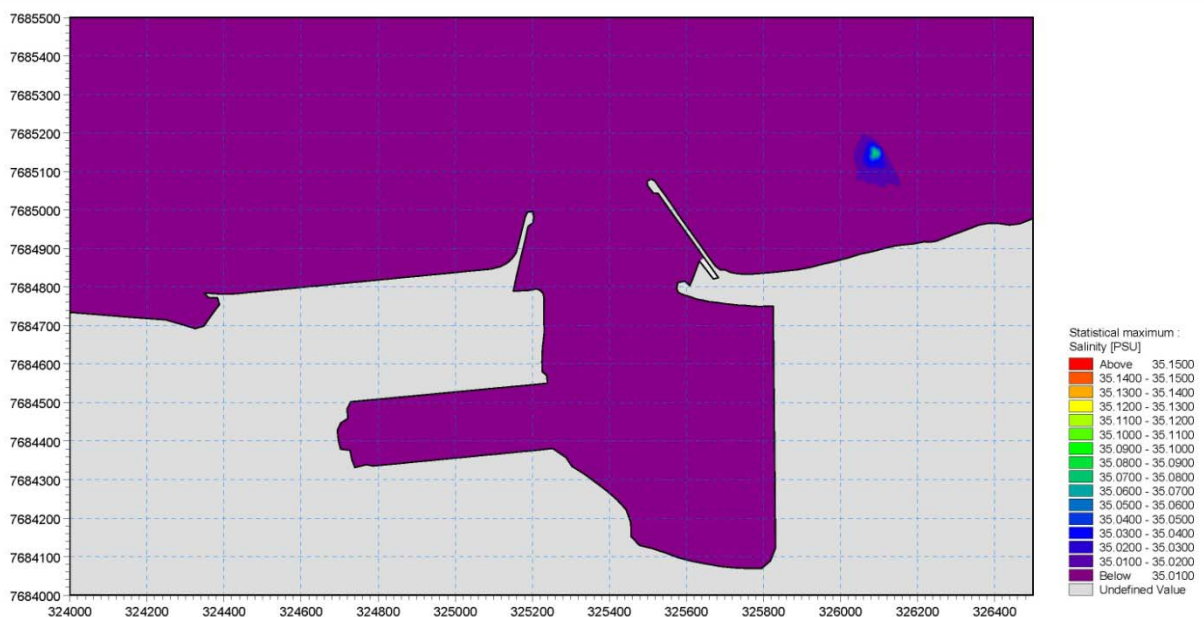
Ecart de température : +3°C (Milieu ambiant : 25.5°C)

Ecart de salinité : +40% (Milieu ambiant : 35g/L)

## Maximum de salinité sur la période simulée Couche de surface



## Couche du fond



# Figure M-20: SIMULATION D'UN REJET : MAREE DE MORTE EAU SEULE

Point de rejet : au large (au fond)

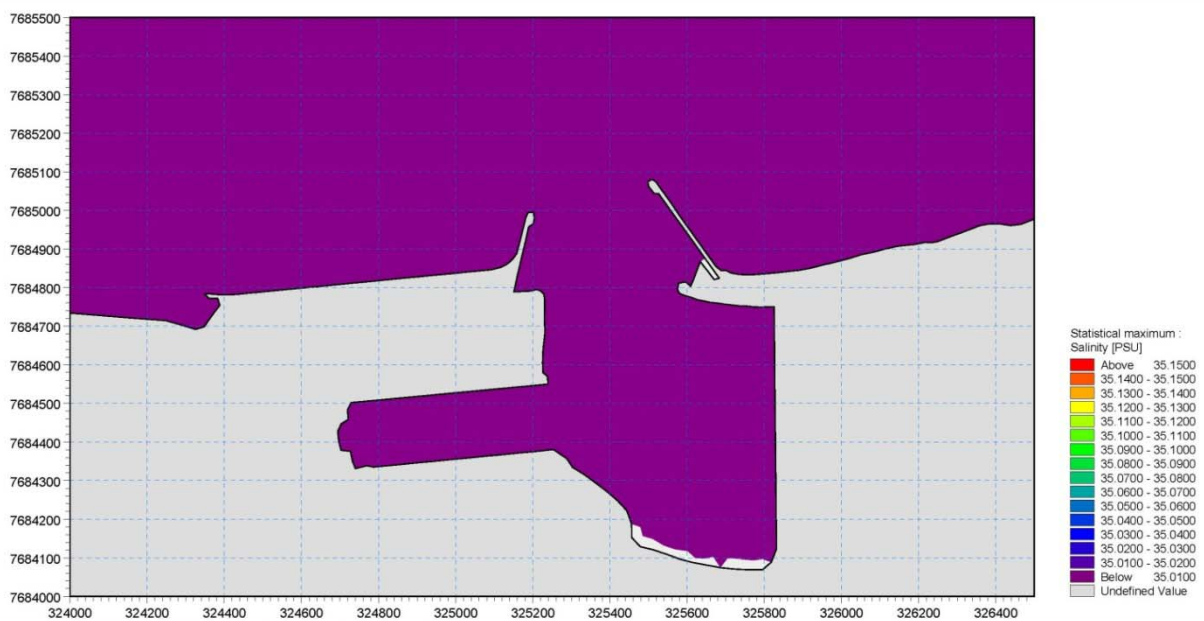
Débit : 15.5 m<sup>3</sup>/h

Ecart de température : +3°C (Milieu ambiant : 25.5°C)

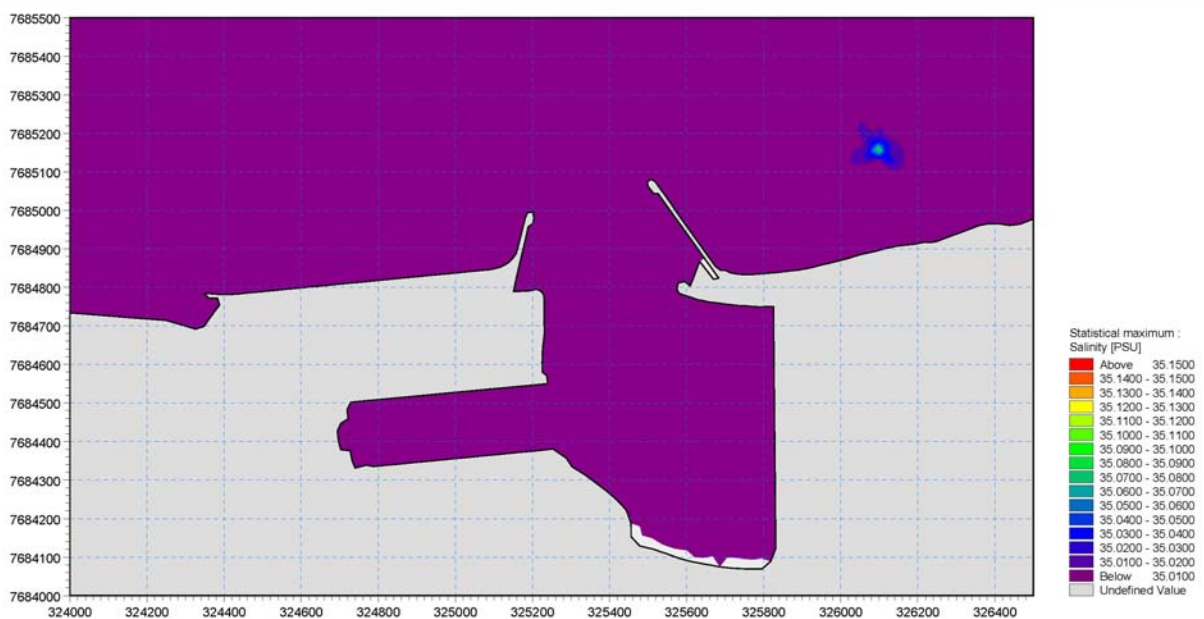
Ecart de salinité : +40% (Milieu ambiant : 35g/L)

## Maximum de salinité sur la période simulée

Couche de surface



Couche du fond



# Figure M-21: SIMULATION D'UN REJET : MAREE DE VIVE EAU & VENT DE NORD EST (45°N) 7 m/s

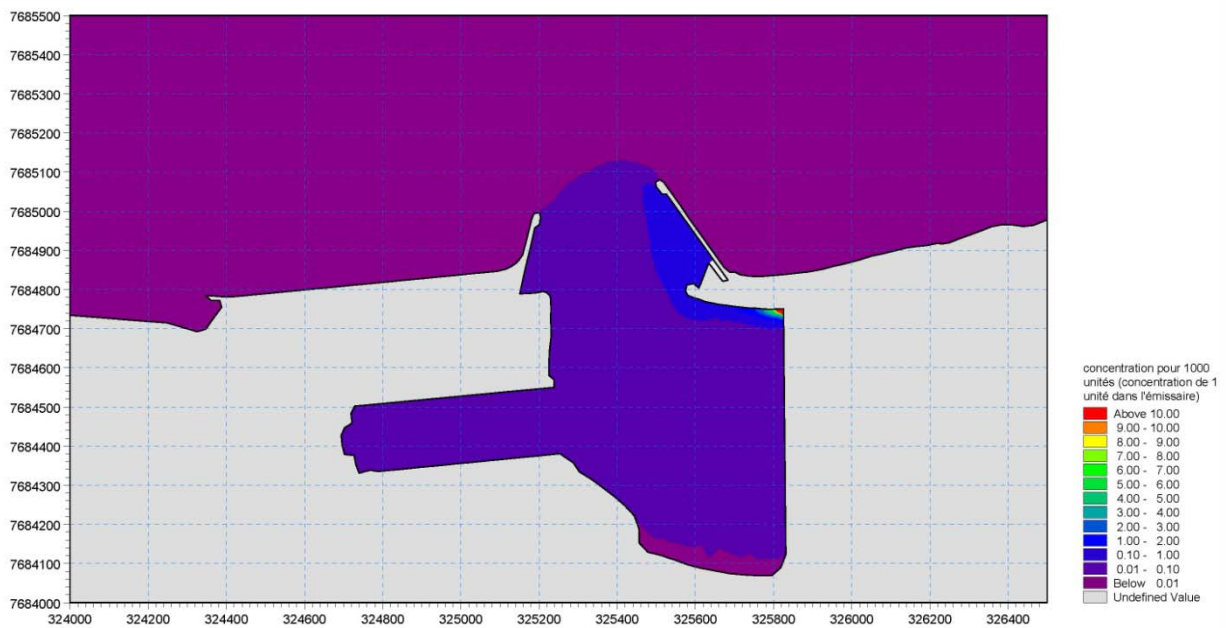
Point de rejet : dans le port (en surface)

Débit : 15.5 m<sup>3</sup>/h

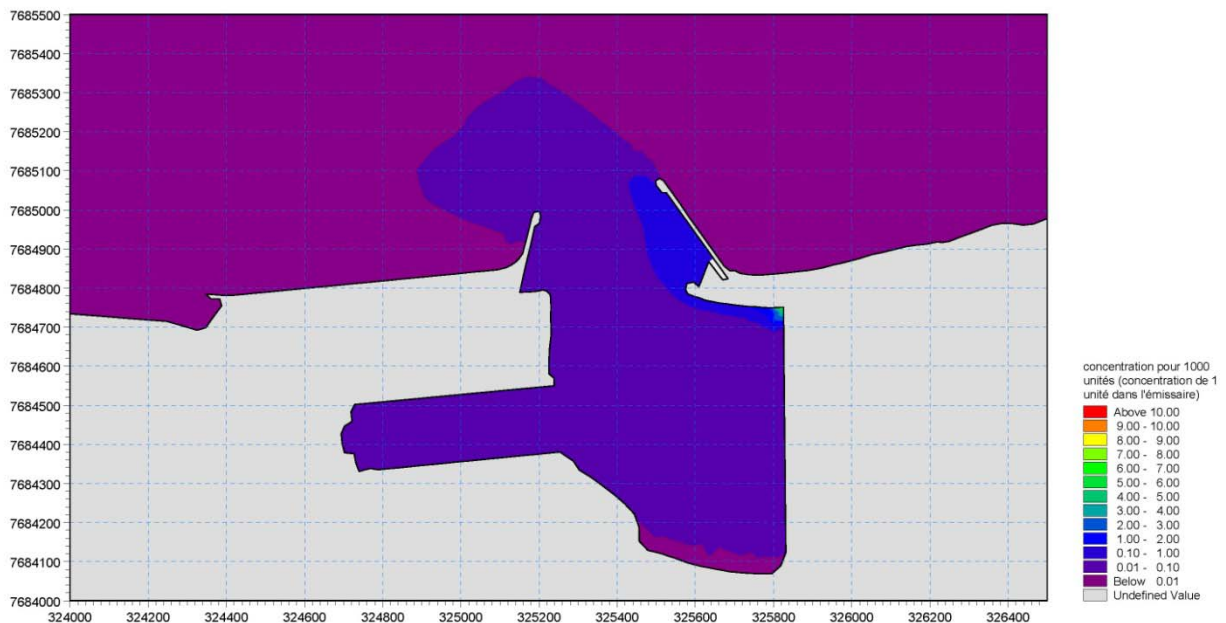
Ecart de température : +3°C (Milieu ambiant : 25.5°C)

Ecart de salinité : +40% (Milieu ambiant : 35g/L)

## Maximum de Concentration sur la période simulée Couche de surface



## Couche de fond





# Figure M-22: SIMULATION D'UN REJET : MAREE DE VIVE EAU SEULE

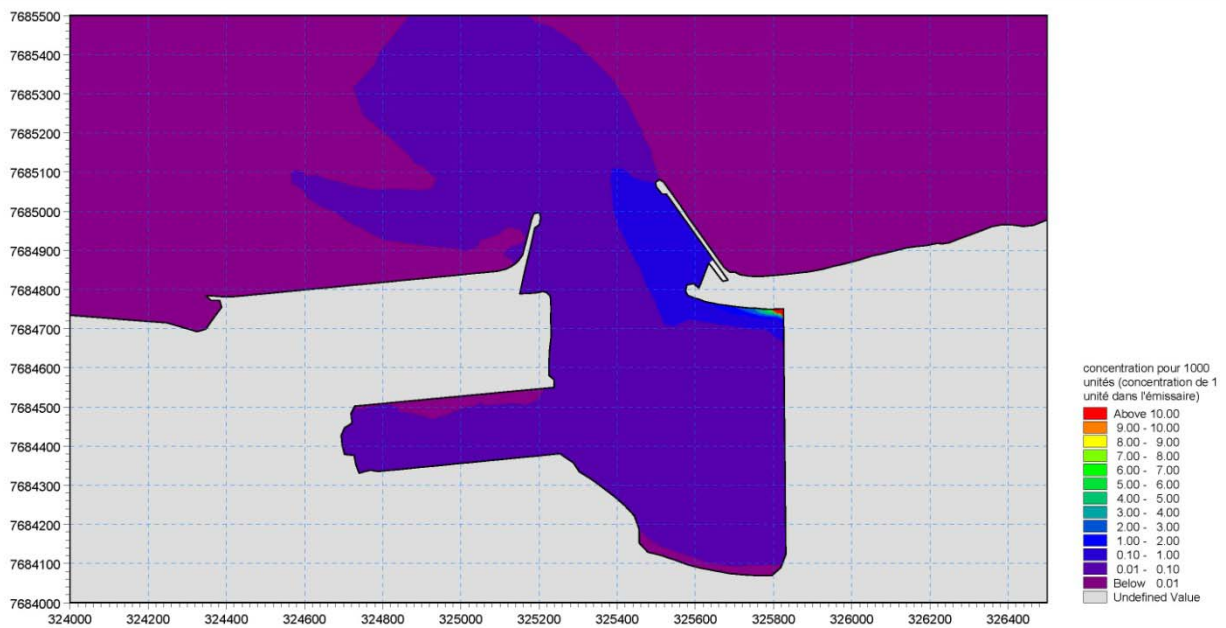
Point de rejet : dans le port (en surface)

Débit : 15.5 m<sup>3</sup>/h

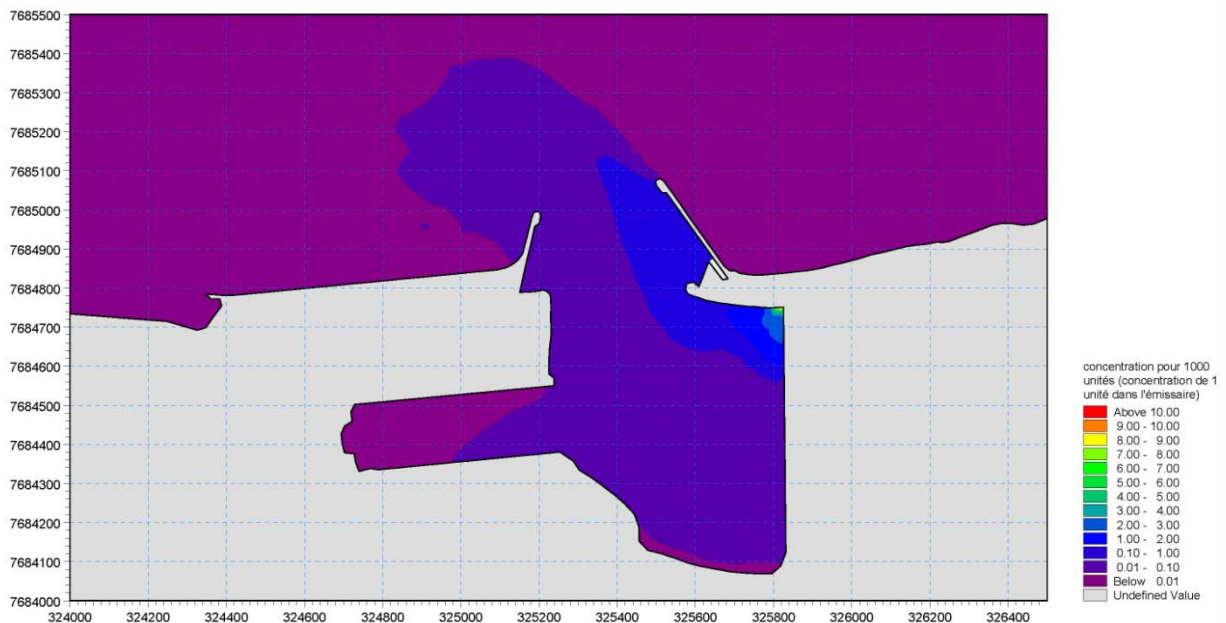
Ecart de température : +3°C (Milieu ambiant : 25.5°C)

Ecart de salinité : +40% (Milieu ambiant : 35g/L)

## Maximum de Concentration sur la période simulée Couche de surface



## Couche de fond



# Figure M-23: SIMULATION D'UN REJET : MAREE DE VIVE EAU SEULE

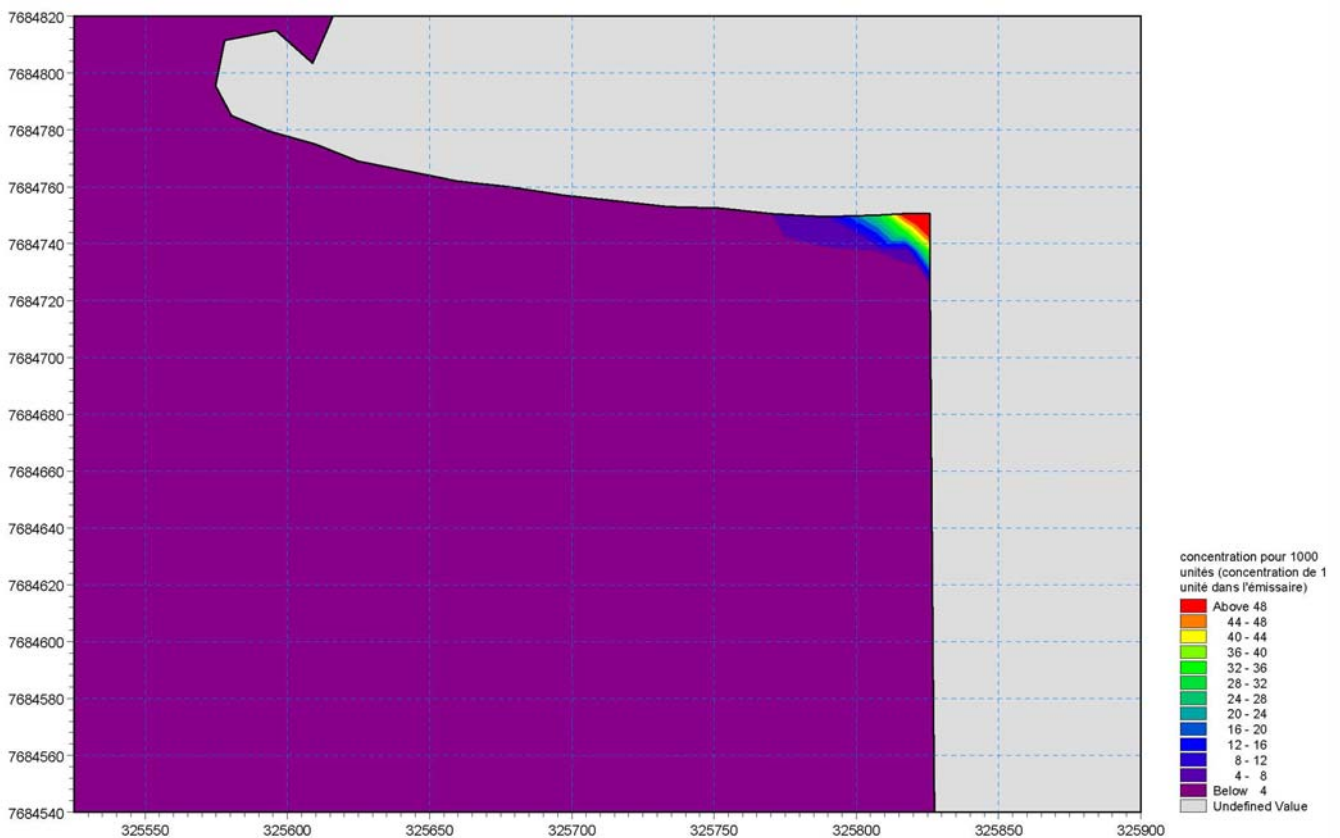
Point de rejet : dans le port (en surface)

Débit : 15.5 m<sup>3</sup>/h

Ecart de température : +3°C (Milieu ambiant : 25.5°C)

Ecart de salinité : +40% (Milieu ambiant : 35g/L)

## Maximum de Concentration sur la période simulée Zoom Couche de surface



# Figure M-24: SIMULATION D'UN REJET : MAREE DE MORTE EAU SEULE

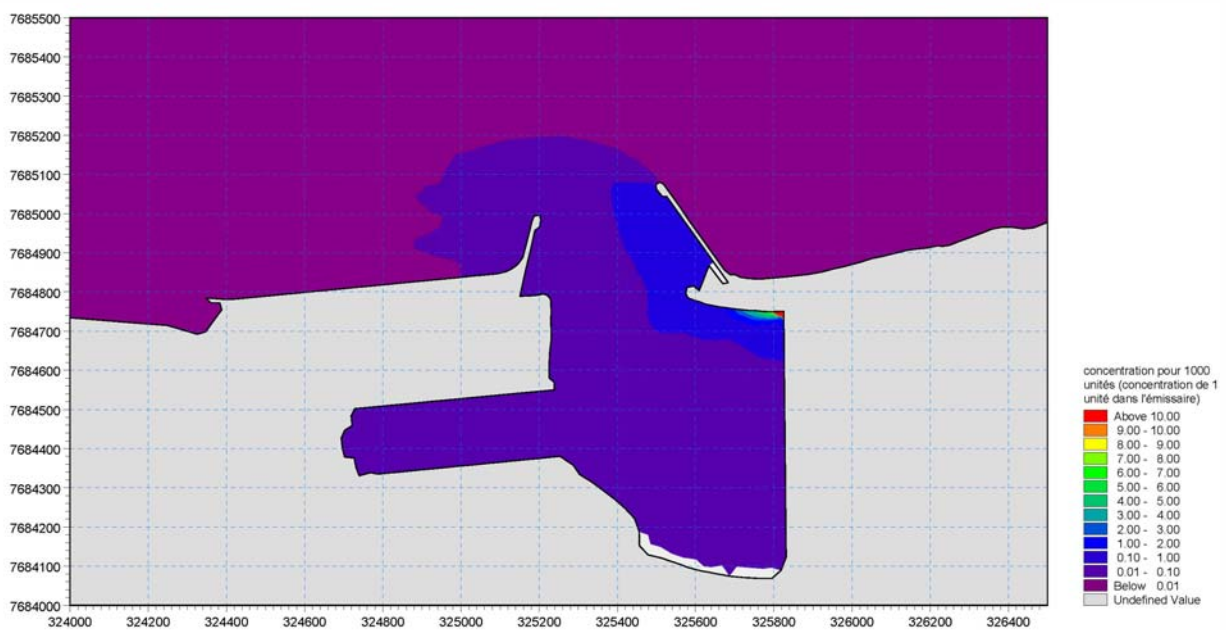
Point de rejet : dans le port (en surface)

Débit : 15.5 m<sup>3</sup>/h

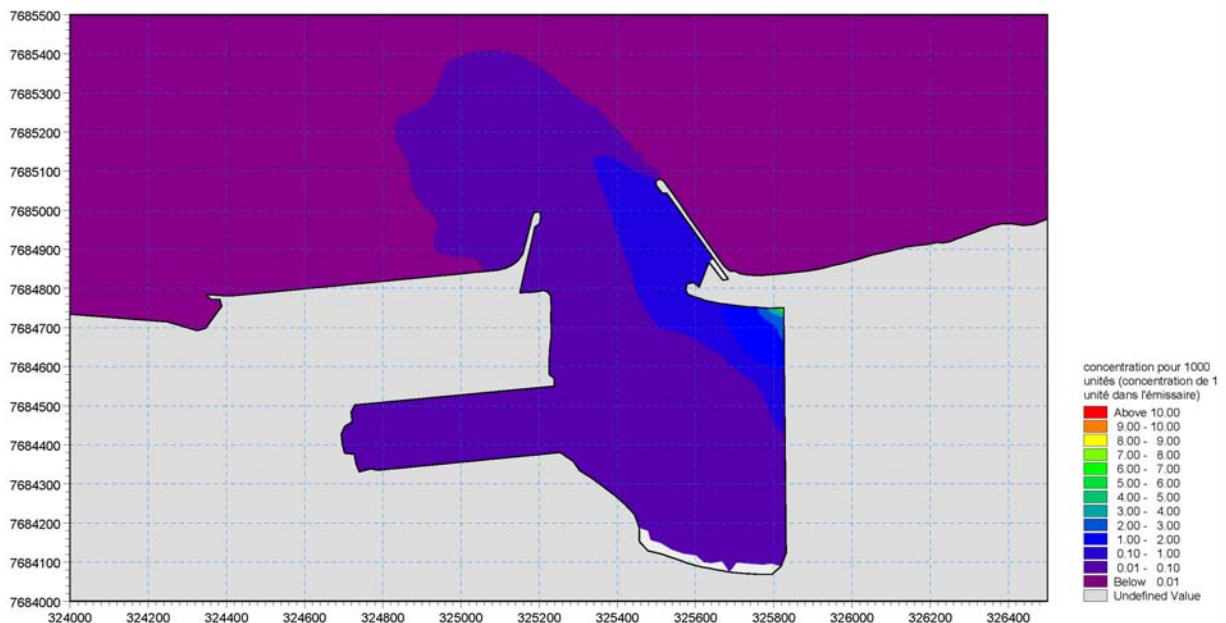
Ecart de température : +3°C (Milieu ambiant : 25.5°C)

Ecart de salinité : +40% (Milieu ambiant : 35g/L)

## Maximum de Concentration sur la période simulée Couche de surface



## Couche de fond





# Figure M-25: SIMULATION D'UN REJET : MAREE DE MORTE EAU SEULE

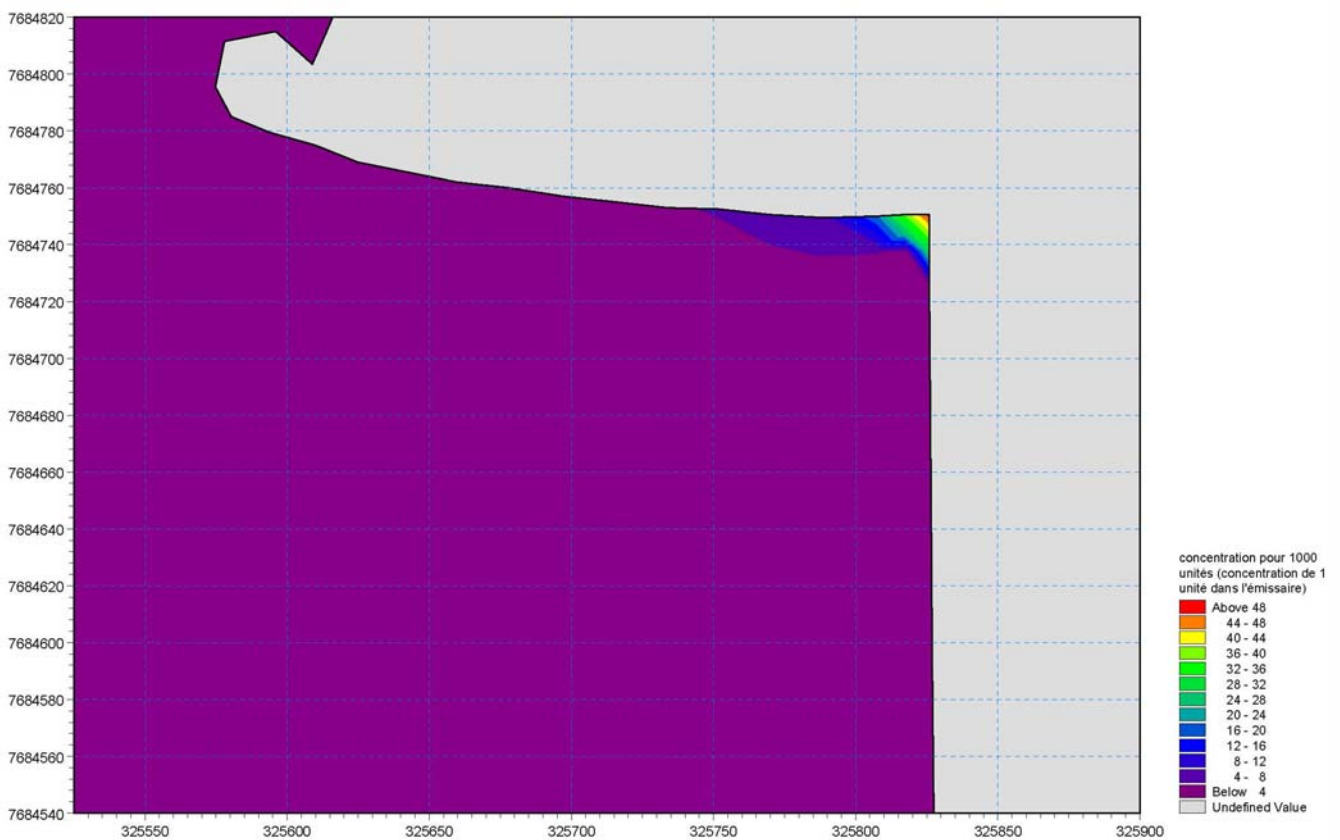
Point de rejet : dans le port (en surface)

Débit : 15.5 m<sup>3</sup>/h

Ecart de température : +3°C (Milieu ambiant : 25.5°C)

Ecart de salinité : +40% (Milieu ambiant : 35g/L)

## Maximum de Concentration sur la période simulée Zoom Couche de surface



# Figure M-26: SIMULATION D'UN REJET : MAREE DE VIVE EAU & VENT DE NORD EST (45°N) 7 m/s

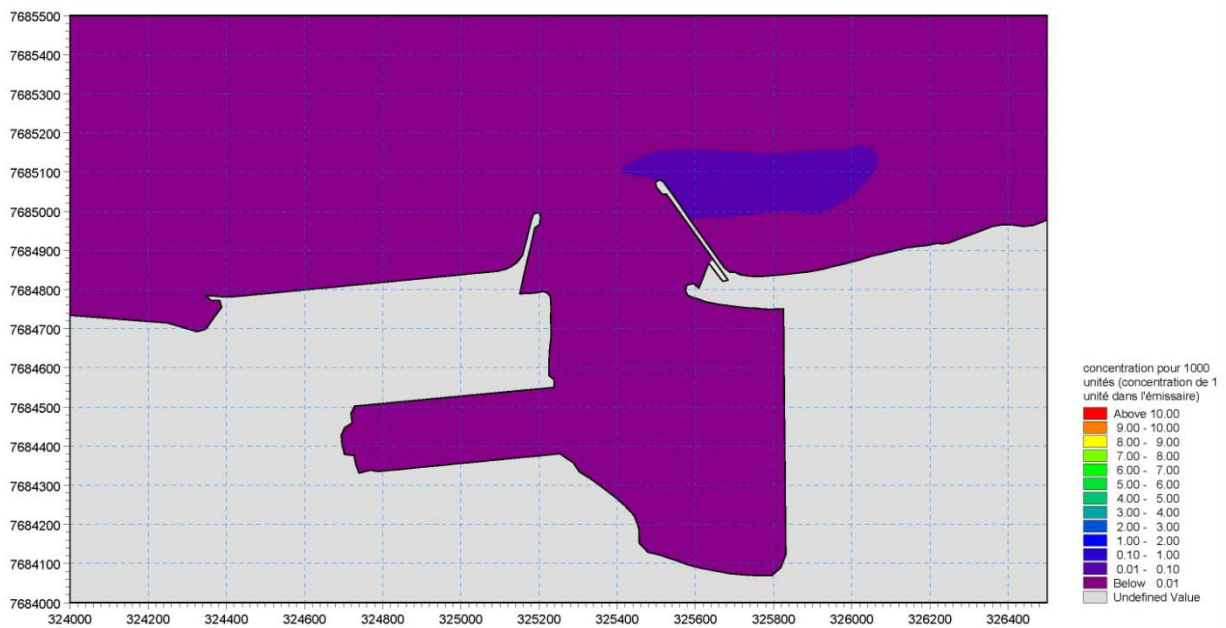
Point de rejet : au large (au fond)

Débit : 15.5 m<sup>3</sup>/h

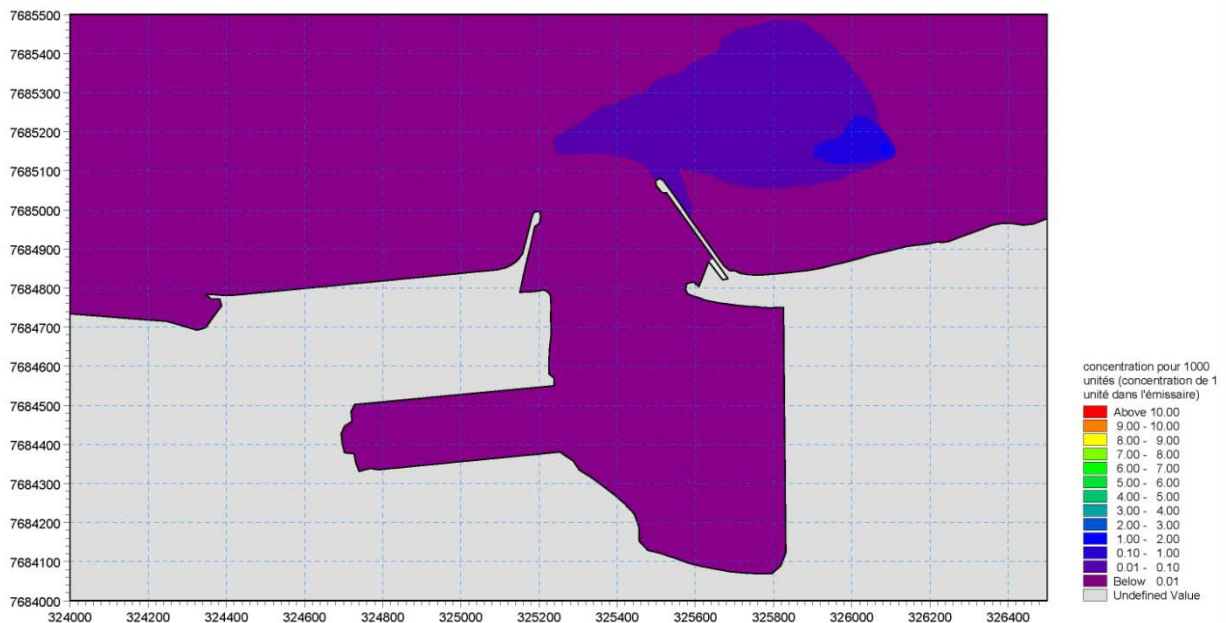
Ecart de température : +3°C (Milieu ambiant : 25.5°C)

Ecart de salinité : +40% (Milieu ambiant : 35g/L)

## Maximum de Concentration sur la période simulée Couche de surface



## Couche du fond



# Figure M-27: SIMULATION D'UN REJET : MAREE DE VIVE EAU SEULE

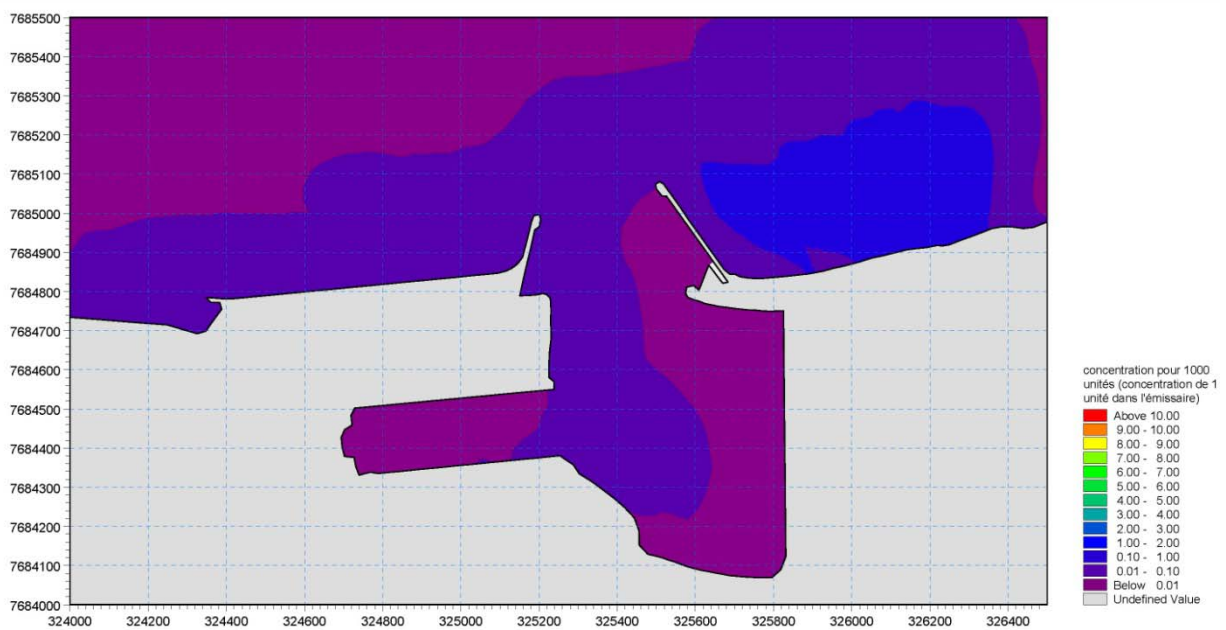
Point de rejet : au large (au fond)

Débit : 15.5 m<sup>3</sup>/h

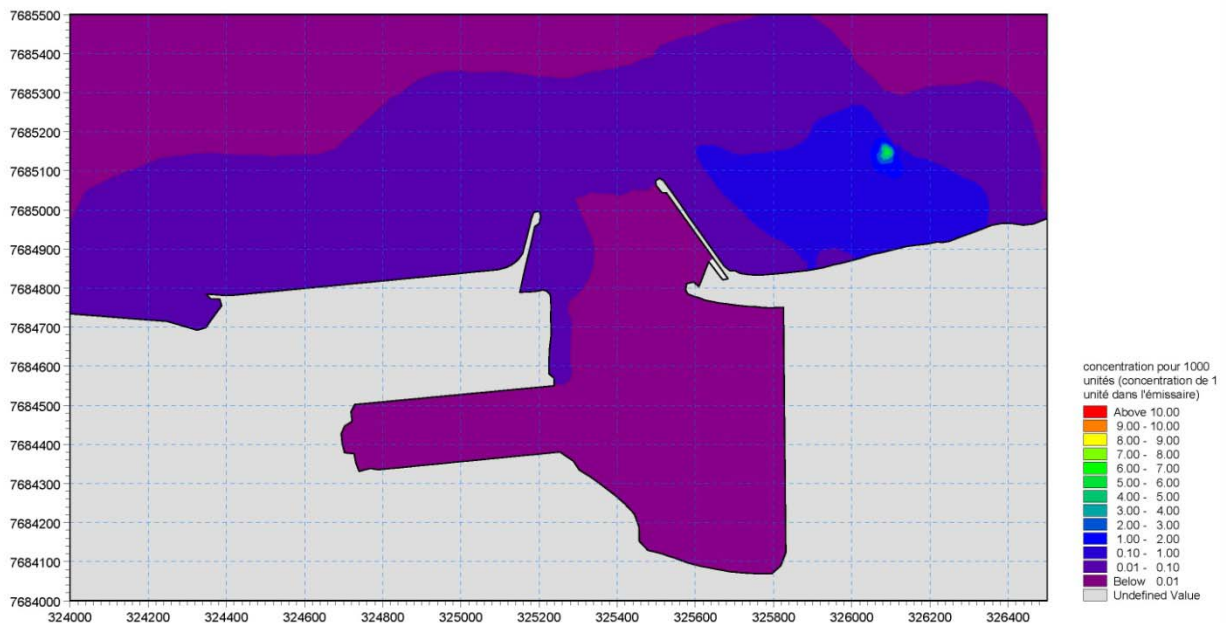
Ecart de température : +3°C (Milieu ambiant : 25.5°C)

Ecart de salinité : +40% (Milieu ambiant : 35g/L)

## Maximum de Concentration sur la période simulée Couche de surface



## Couche de fond





# Figure M-28: SIMULATION D'UN REJET : MAREE DE MORTE EAU SEULE

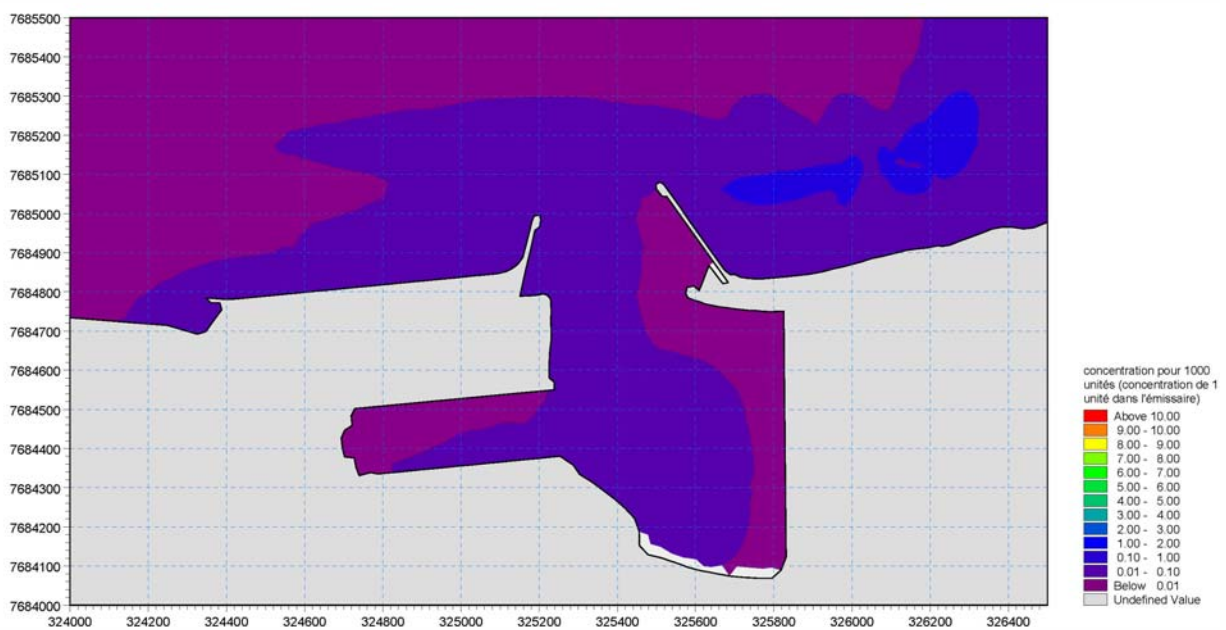
Point de rejet : au large (au fond)

Débit : 15.5 m<sup>3</sup>/h

Ecart de température : +3°C (Milieu ambiant : 25.5°C)

Ecart de salinité : +40% (Milieu ambiant : 35g/L)

## Maximum de Concentration sur la période simulée Couche de surface



## Couche de fond

