

FIÈVRE APHTEUSE : LES SYMPTÔMES

Chez les ovins/caprins :

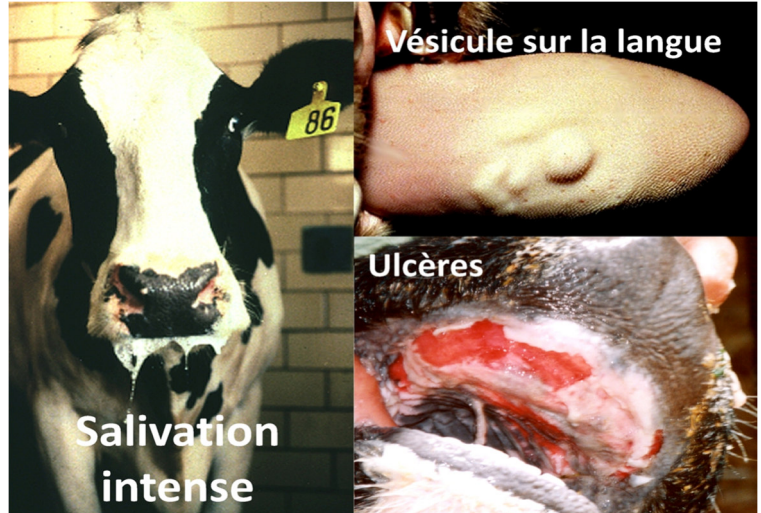
Lésions localisées à la bouche, aux pattes et à la mamelle mais discrètes et fugaces.
Les signes d'alerte sont les morts nés et les avortements.

Chez les bovins :

Fièvre, abattement, chute de production laitière

Salivation excessive et filante, boiterie, piétinement

Vésicules puis ulcères dans la cavité buccale, sous les pattes, sur la mamelle et les trayons



Chez les porcs :

1er signe => fièvre et prostration.
Animaux silencieux.

Ulcères niveau des pattes => difficulté à se déplacer.

Lésions localisées à la bouche, aux pieds et à la mamelle.

Chute d'onglons

Mortalité des porcelets à la mamelle

