



La formation des prix des carburants à La Réunion



# Prix des Carburants

Au 1<sup>er</sup> Février 2017



## La formation des prix des carburants à La Réunion



Code de l'Energie: articles R.671-14 à R.671-22\* du livre VI du  
code de l'énergie

réglementant les prix des produits pétroliers ainsi que le fonctionnement des  
marchés de gros pour la distribution de ces produits dans le département de La  
Réunion

\* Le décret n°2013-1315 du 27 décembre 2013 a été abrogé par l'article 6 du décret n°2015-1823 du 30 décembre 2015.  
Ses dispositions ont été intégrées dans la partie réglementaire du code de l'énergie aux articles R.671-14 à R.671-22



## Rappel des prix Décembre - Janvier

Libellé du produit	Prix au 1er Décembre	Prix au 1er Janvier
Supercarburant	1,31	1,38
Gazole	0,97	1,03
GNR	0,59	0,65
Pétrole Lampant	0,59	0,64
Supercarburant destiné aux professionnels de la mer	0,62	0,69
Gazole destiné aux professionnels de la mer	0,59	0,64
GAZ Bouteille de 12,5 kgs	17,77	17,41

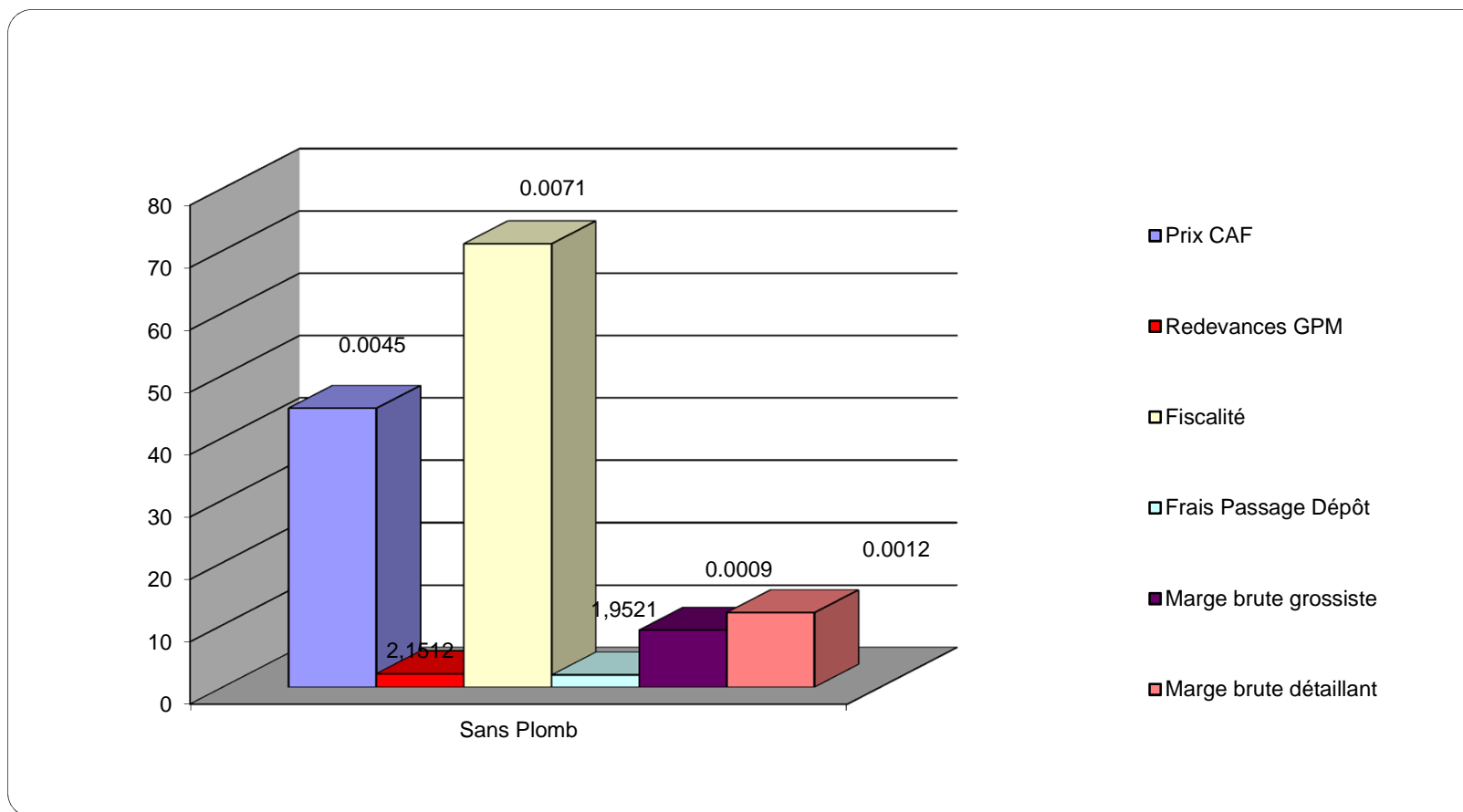


## Evolution des paramètres: Sans-Plomb (1/2)

	Janvier	Février	Evolution
Cotation Sans-Plomb (\$/Bbl)	65,67	<b>69,51</b>	<b>+ 5,84 %</b>
Euro/\$	1,0578	<b>1,0586</b>	<b>+ 0,08 %</b>
Fret ( \$/Hl)	1,2475	<b>1,2171</b>	<b>- 2,44 %</b>
Prix CAF ( €/Hl)	42,4650	<b>44,6922</b>	<b>+ 5,24 %</b>
Fiscalité ( €/Hl)	70,4568	<b>71,0800</b>	<b>+ 0,88 %</b>
Frais de passage	1,9521	<b>1,9521</b>	-
Marge de gros	9,0110	<b>9,0110</b>	-
Marge de détail	11,9421	<b>11,9421</b>	-
Prix structure	1,38	<b>1,41</b>	<b>+ 2,17 %</b>



## Décomposition du prix du Sans-plomb (cent € /litre)





## Evolution des paramètres: Sans-plomb (2/2)

- La cotation moyenne est en hausse sensible (+ 5,84%) et s'établit à 69,51 \$/bbl. Les cotations journalières sont volatiles entre 71 et 67 \$/bbl.
- La parité €/ \$ est quasi-stable (+0,08%)
- Le fret est en baisse sans influence sur le prix final
- Le coût des CEE est en hausse (+ 2,64 %).
- La marge de gros, la marge de détail ainsi que les frais de passage sont inchangés.
- Le prix de vente est en **hausse sensible de 3 cts à 1,41 €/litre**

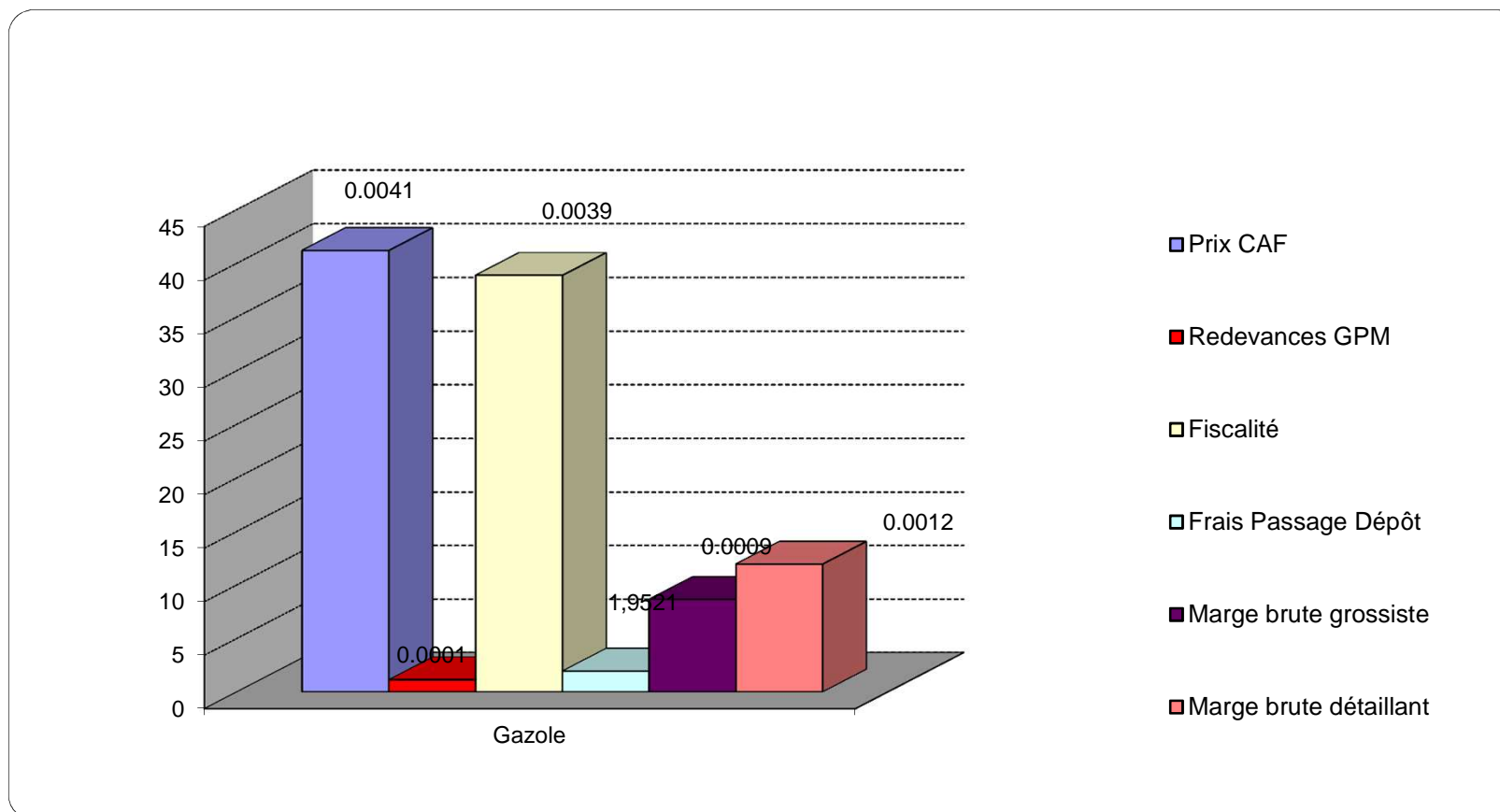


## Evolution des paramètres: Gazole (1/2)

	Janvier	Février	Evolution
Cotation Gazole (\$/Bbl)	63,30	<b>65,98</b>	<b>+ 3,92 %</b>
Euro/\$	1,0578	<b>1,0586</b>	<b>+ 0,08 %</b>
Fret ( \$/HI)	1,3962	<b>1,3622</b>	<b>- 2,44 %</b>
Prix CAF ( €/HI)	39,7651	<b>41,1855</b>	<b>+ 3,57 %</b>
Fiscalité ( €/HI)	38,7846	<b>38,8731</b>	<b>+ 0,23 %</b>
Frais de passage	1,9521	<b>1,9521</b>	-
Marge de gros	9,0110	<b>9,0110</b>	-
Marge de détail	11,9421	<b>11,9421</b>	-
Prix structure	1,03	<b>1,04</b>	<b>+ 0,97 %</b>



## Décomposition du prix du Gazole (cent € /litre)







## Evolution des paramètres: Gazole (2/2)

- Les cotations du gazole sont en hausse de 3,92%. Parties de 67\$/bbl en début de période, elles s'orientent vers 65\$/bbl en fin de période.
- La parité €/€ est quasi-stable (+0,08%)
- Le fret est en baisse sans influence sur le prix final
- Le coût des CEE est en hausse (+ 2,64 %)
- La marge de gros, la marge de détail ainsi que les frais de passage sont inchangés.
- **Le prix de vente augmente à 1,04 € / litre (+ 1 ct)**

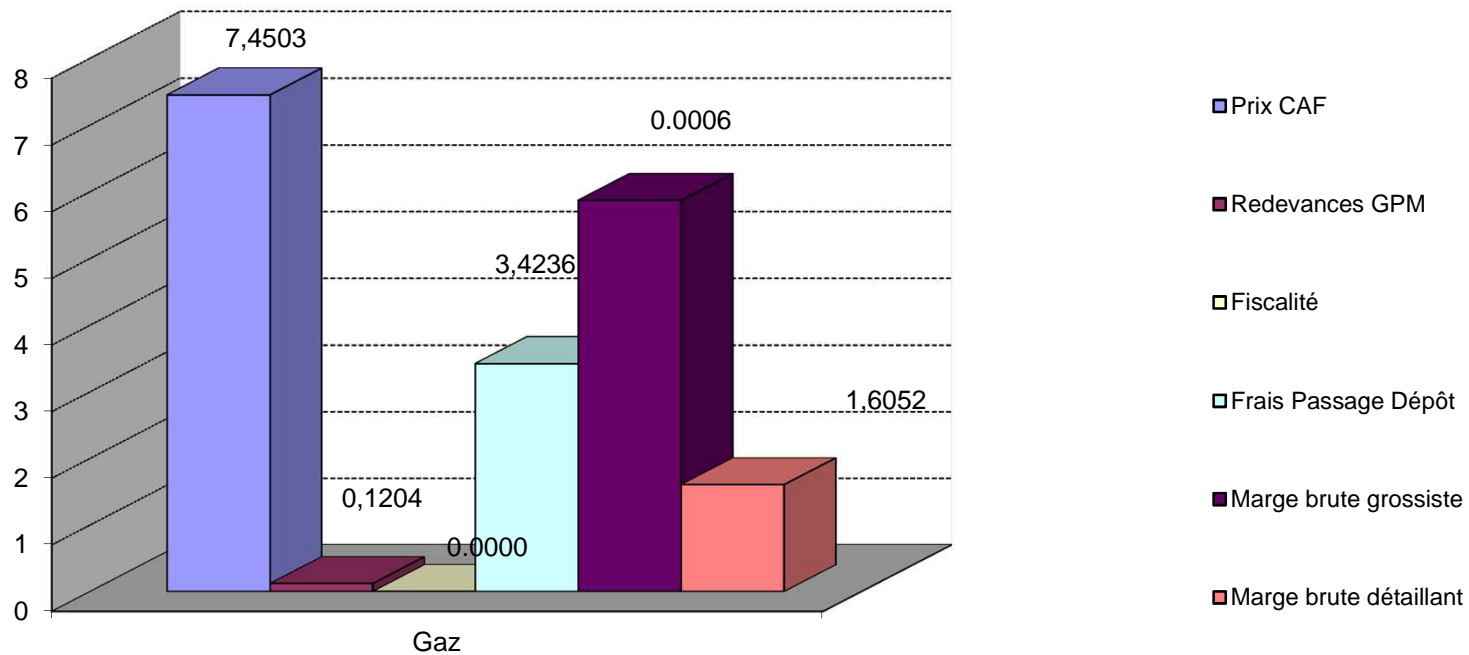


## Evolution des paramètres: Gaz (1/2)

	Janvier	Février	Evolution
Cotation Gaz (\$/TM)	420	<b>495</b>	<b>+ 17,86 %</b>
Euro/\$	1,0578	<b>1,0570</b>	<b>- 0,08 %</b>
Fret (\$/TM)	135	<b>135</b>	-
Prix CAF (€/bouteille)	6,5584	<b>7,4503</b>	<b>+ 13,60 %</b>
Frais de passage	3,4236	<b>3,4236</b>	-
Marge de distribution	5,8645	<b>5,8645</b>	-
Marge de détail	1,6052	<b>1,6052</b>	-
Prix de structure	17,57	<b>18,47</b>	<b>+ 6,09 %</b>



## Décomposition du prix du Gaz (€ / bouteille)





## Evolution des paramètres: Gaz (2/2)

- La cotation mensuelle enregistre une forte hausse de 75 \$ par tonne, soit + 17,9 points, responsable de 105 cts € environ d'augmentation du prix final.
- La parité €/ \$ se dégrade très légèrement (-0,08%) mais influence toutefois le prix final du gaz (+1ct).
- Le contrat de fret est inchangé. On applique le montant le moins élevé des opérateurs qui s'élève à 135 \$/TM.
- Les marges de gros et de détail, ainsi que le prix du passage et d'embouteillage restent inchangées.
- Le prix public est en **hausse de plus de 6%**, à 18,47 € / bouteille (+ 1,06 €).



## Prix des produits pétroliers et gaziers au 1er Février 2017

Libellé du produit	Prix public 1er Janvier 2017	Prix public 1er Février 2017	Evolution Janvier / Février
Supercarburant	1,38	<b>1,41</b>	<b>+ 2,17 %</b>
Gazole	1,03	<b>1,04</b>	<b>+ 0,97 %</b>
GNR	0,65	<b>0,66</b>	<b>+ 1,54 %</b>
Pétrole Lampant	0,64	<b>0,65</b>	<b>+ 1,57 %</b>
Supercarburant destiné aux professionnels de la mer	0,69	<b>0,70</b>	<b>+ 1,43 %</b>
Gazole destiné aux professionnels de la mer	0,64	<b>0,66</b>	<b>+ 3,12 %</b>
Gaz Bouteille de 12,5 kgs	17,41	<b>18,47</b>	<b>+ 6,09 %</b>

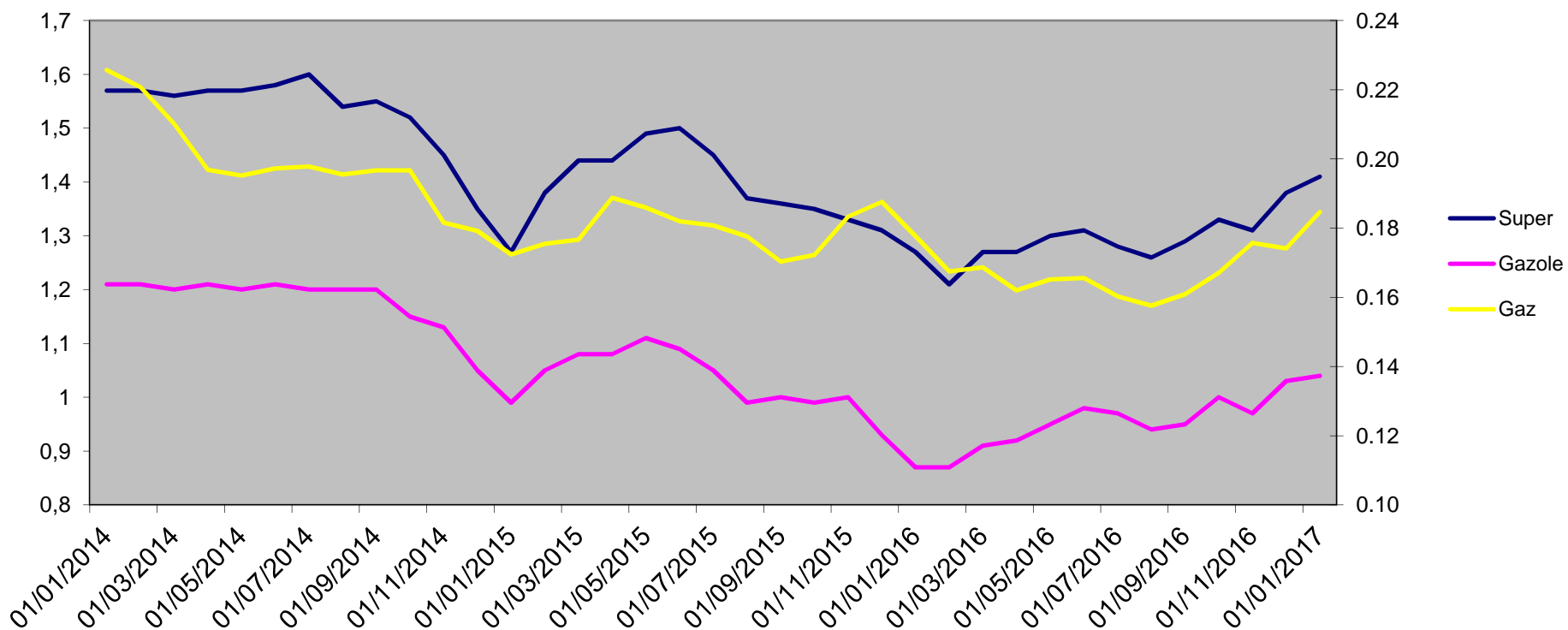


# La formation des prix des carburants à La Réunion



## Historique – Fev 14 / Fev 17

Tous produits 974





## Commentaires

- Les cotations moyennes du gazole et du super évoluent à la hausse ce mois-ci : + 5,8 % pour le super et + 3,9% pour le gazole. Les cotations journalières sont volatiles mais dans des fourchettes assez resserrées.
- De son côté, le gaz enregistre une forte hausse de sa cotation (+ 75 \$/TM) à 495 \$/TM.
- L'euro est quasiment stable, sans effet pour les carburants mais influe cependant de 1ct sur le prix de la bouteille de gaz.
- Le fret (avant intégration des surestaries) pour les carburants est en baisse (-2,57%) mais ne joue que sur l'arrondi. Les CEE sont en hausse de 2,6 %. Leur montant comprend CEE de précarité dont le calcul est effectué selon une méthode similaire aux CEE « classiques ».
- La marge de gros ainsi que la marge de détail et les frais de passage sont inchangés.
- Les prix subissent depuis avril 2016 une hausse tendancielle, conforme aux évolutions des prix au niveau international,



La formation des prix des carburants à La Réunion



# Prix des Carburants

Au 1<sup>er</sup> Février 2017





## La formation des prix des carburants à La Réunion



Code de l'Energie: articles R.671-14 à R.671-22\* du livre VI du  
code de l'énergie

réglementant les prix des produits pétroliers ainsi que le fonctionnement des  
marchés de gros pour la distribution de ces produits dans le département de La  
Réunion

\* Le décret n°2013-1315 du 27 décembre 2013 a été abrogé par l'article 6 du décret n°2015-1823 du 30 décembre 2015.  
Ses dispositions ont été intégrées dans la partie réglementaire du code de l'énergie aux articles R.671-14 à R.671-22



## Rappel des prix Décembre - Janvier

Libellé du produit	Prix au 1er Décembre	Prix au 1er Janvier
Supercarburant	1,31	1,38
Gazole	0,97	1,03
GNR	0,59	0,65
Pétrole Lampant	0,59	0,64
Supercarburant destiné aux professionnels de la mer	0,62	0,69
Gazole destiné aux professionnels de la mer	0,59	0,64
GAZ Bouteille de 12,5 kgs	17,77	17,41

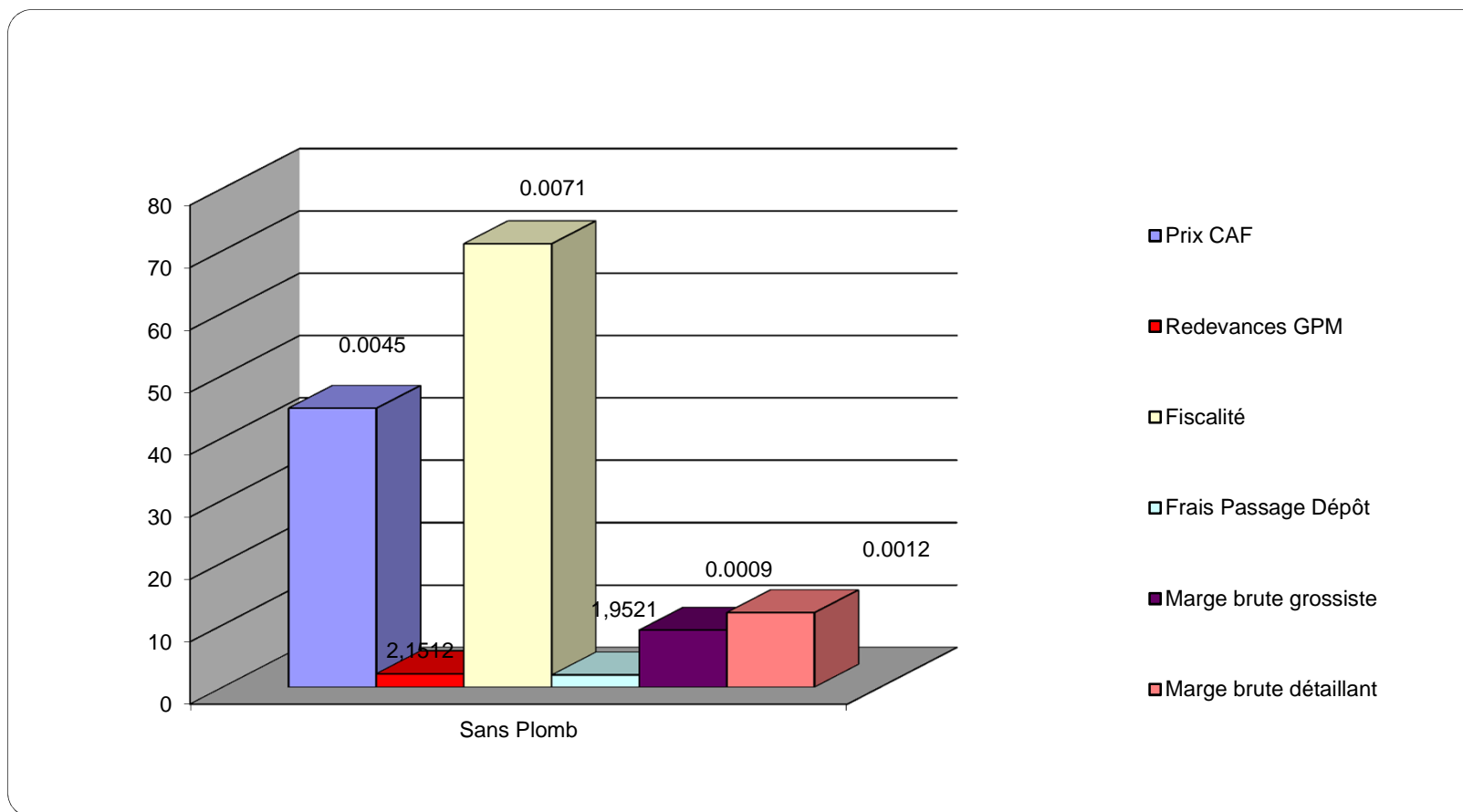


## Evolution des paramètres: Sans-Plomb (1/2)

	Janvier	Février	Evolution
Cotation Sans-Plomb (\$/Bbl)	65,67	<b>69,51</b>	<b>+ 5,84 %</b>
Euro/\$	1,0578	<b>1,0586</b>	<b>+ 0,08 %</b>
Fret ( \$/Hl)	1,2475	<b>1,2171</b>	<b>- 2,44 %</b>
Prix CAF ( €/Hl)	42,4650	<b>44,6922</b>	<b>+ 5,24 %</b>
Fiscalité ( €/Hl)	70,4568	<b>71,0800</b>	<b>+ 0,88 %</b>
Frais de passage	1,9521	<b>1,9521</b>	-
Marge de gros	9,0110	<b>9,0110</b>	-
Marge de détail	11,9421	<b>11,9421</b>	-
Prix structure	1,38	<b>1,41</b>	<b>+ 2,17 %</b>



## Décomposition du prix du Sans-plomb (cent € /litre)





## Evolution des paramètres: Sans-plomb (2/2)

- La cotation moyenne est en hausse sensible (+ 5,84%) et s'établit à 69,51 \$/bbl. Les cotations journalières sont volatiles entre 71 et 67 \$/bbl.
- La parité €/ \$ est quasi-stable (+0,08%)
- Le fret est en baisse sans influence sur le prix final
- Le coût des CEE est en hausse (+ 2,64 %).
- La marge de gros, la marge de détail ainsi que les frais de passage sont inchangés.
- Le prix de vente est en **hausse sensible de 3 cts à 1,41 €/litre**

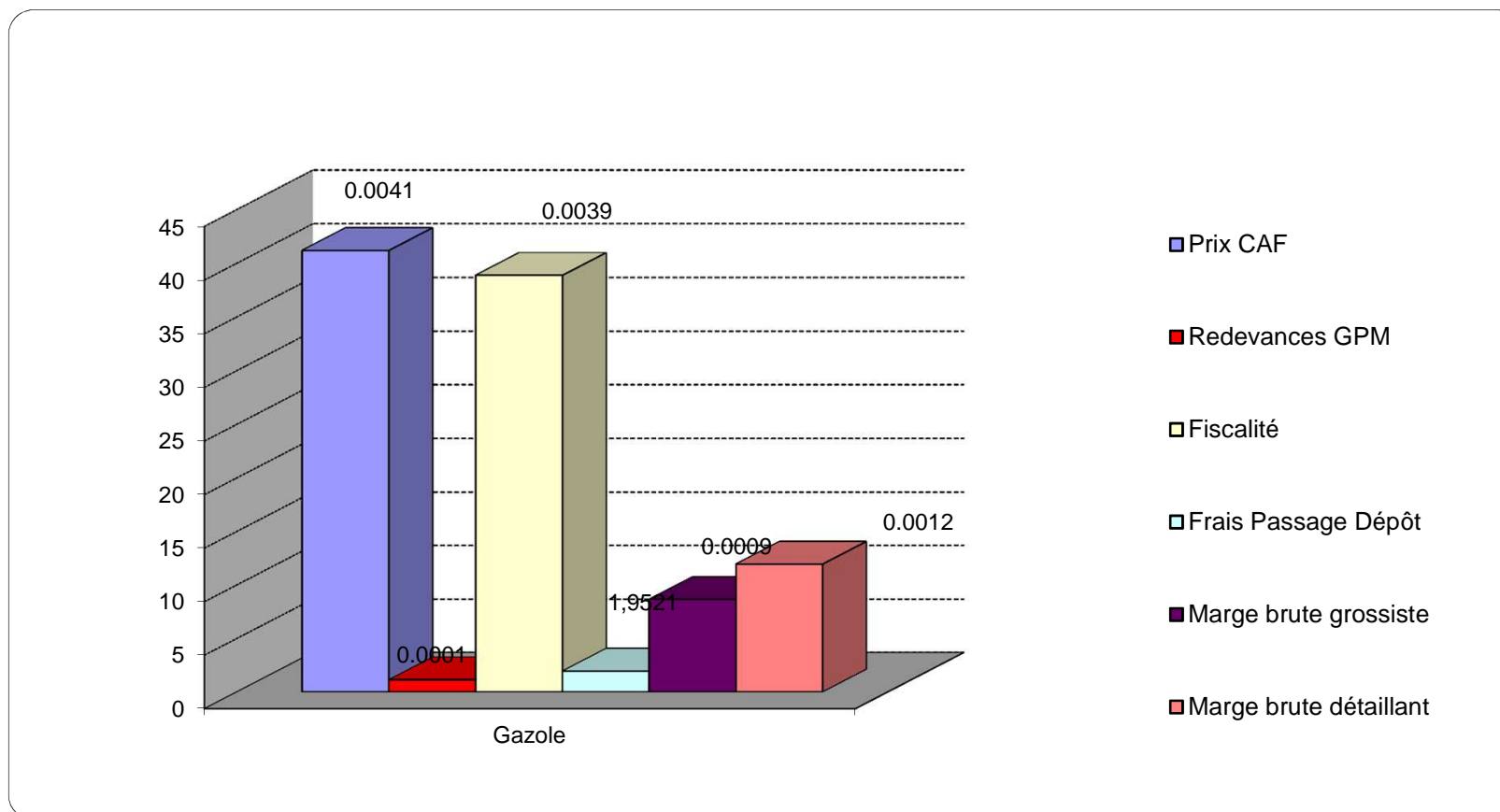


## Evolution des paramètres: Gazole (1/2)

	Janvier	Février	Evolution
Cotation Gazole (\$/Bbl)	63,30	<b>65,98</b>	<b>+ 3,92 %</b>
Euro/\$	1,0578	<b>1,0586</b>	<b>+ 0,08 %</b>
Fret ( \$/HI)	1,3962	<b>1,3622</b>	<b>- 2,44 %</b>
Prix CAF ( €/HI)	39,7651	<b>41,1855</b>	<b>+ 3,57 %</b>
Fiscalité ( €/HI)	38,7846	<b>38,8731</b>	<b>+ 0,23 %</b>
Frais de passage	1,9521	<b>1,9521</b>	-
Marge de gros	9,0110	<b>9,0110</b>	-
Marge de détail	11,9421	<b>11,9421</b>	-
Prix structure	1,03	<b>1,04</b>	<b>+ 0,97 %</b>



## Décomposition du prix du Gazole (cent € /litre)





## Evolution des paramètres: Gazole (2/2)

- Les cotations du gazole sont en hausse de 3,92%. Parties de 67\$/bbl en début de période, elles s'orientent vers 65\$/bbl en fin de période.
- La parité €/ \$ est quasi-stable (+0,08%)
- Le fret est en baisse sans influence sur le prix final
- Le coût des CEE est en hausse (+ 2,64 %)
- La marge de gros, la marge de détail ainsi que les frais de passage sont inchangés.
- **Le prix de vente augmente à 1,04 € / litre (+ 1 ct)**



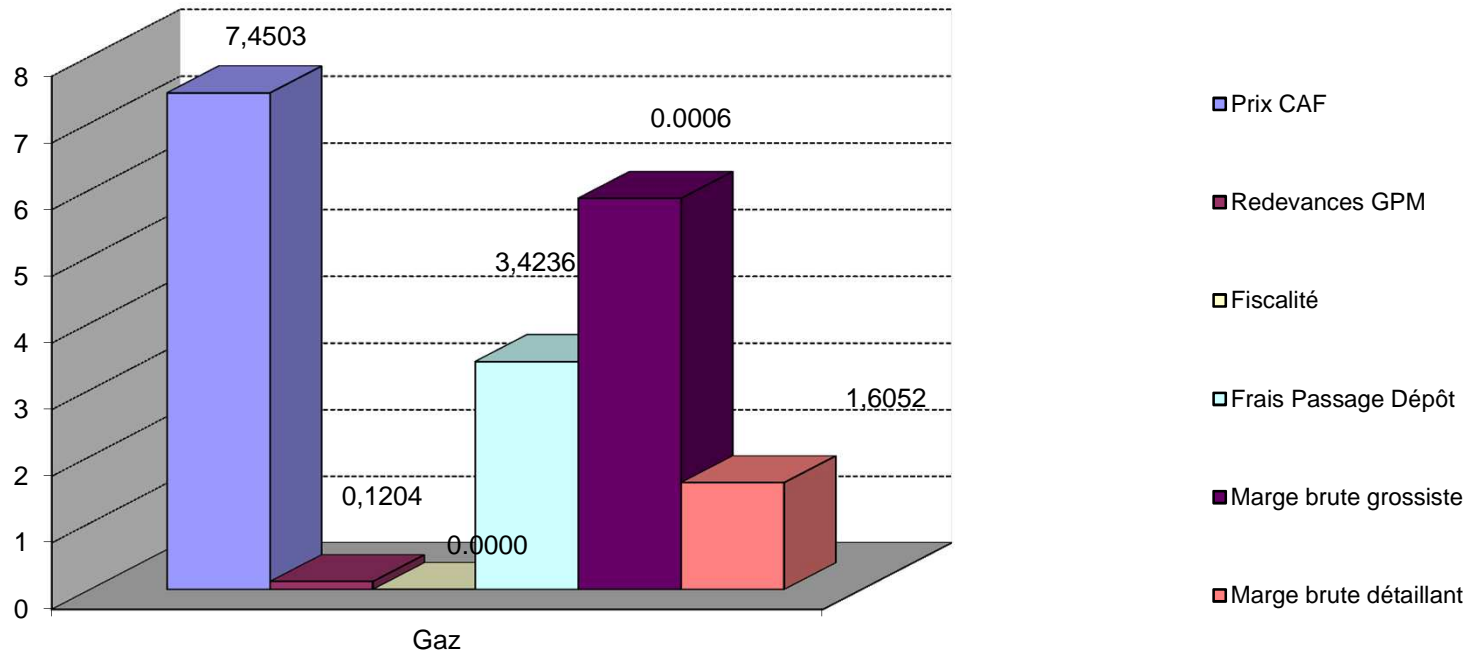


## Evolution des paramètres: Gaz (1/2)

	Janvier	Février	Evolution
Cotation Gaz (\$/TM)	420	<b>495</b>	<b>+ 17,86 %</b>
Euro/\$	1,0578	<b>1,0570</b>	<b>- 0,08 %</b>
Fret (\$/TM)	135	<b>135</b>	-
Prix CAF (€/bouteille)	6,5584	<b>7,4503</b>	<b>+ 13,60 %</b>
Frais de passage	3,4236	<b>3,4236</b>	-
Marge de distribution	5,8645	<b>5,8645</b>	-
Marge de détail	1,6052	<b>1,6052</b>	-
Prix de structure	17,57	<b>18,47</b>	<b>+ 6,09 %</b>



## Décomposition du prix du Gaz (€ / bouteille)





## Evolution des paramètres: Gaz (2/2)

- La cotation mensuelle enregistre une forte hausse de 75 \$ par tonne, soit + 17,9 points, responsable de 105 cts € environ d'augmentation du prix final.
- La parité €/ \$ se dégrade très légèrement (-0,08%) mais influence toutefois le prix final du gaz (+1ct).
- Le contrat de fret est inchangé. On applique le montant le moins élevé des opérateurs qui s'élève à 135 \$/TM.
- Les marges de gros et de détail, ainsi que le prix du passage et d'embouteillage restent inchangées.
- Le prix public est en **hausse de plus de 6%**, à 18,47 € / bouteille (+ 1,06 €).



## Prix des produits pétroliers et gaziers au 1er Février 2017

Libellé du produit	Prix public 1er Janvier 2017	Prix public 1er Février 2017	Evolution Janvier / Février
Supercarburant	1,38	<b>1,41</b>	<b>+ 2,17 %</b>
Gazole	1,03	<b>1,04</b>	<b>+ 0,97 %</b>
GNR	0,65	<b>0,66</b>	<b>+ 1,54 %</b>
Pétrole Lampant	0,64	<b>0,65</b>	<b>+ 1,57 %</b>
Supercarburant destiné aux professionnels de la mer	0,69	<b>0,70</b>	<b>+ 1,43 %</b>
Gazole destiné aux professionnels de la mer	0,64	<b>0,66</b>	<b>+ 3,12 %</b>
Gaz Bouteille de 12,5 kgs	17,41	<b>18,47</b>	<b>+ 6,09 %</b>

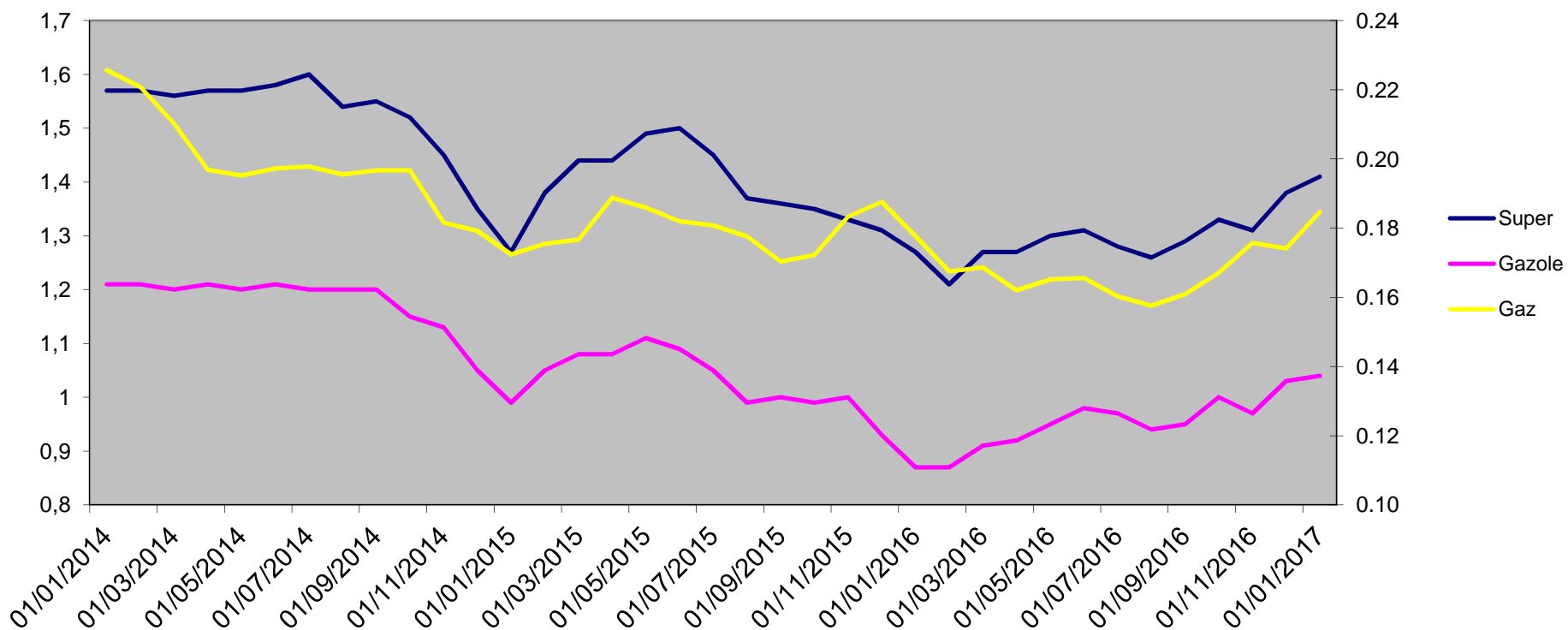


# La formation des prix des carburants à La Réunion



## Historique – Fev 14 / Fev 17

Tous produits 974





## Commentaires

- Les cotations moyennes du gazole et du super évoluent à la hausse ce mois-ci : + 5,8 % pour le super et + 3,9% pour le gazole. Les cotations journalières sont volatiles mais dans des fourchettes assez resserrées.
- De son côté, le gaz enregistre une forte hausse de sa cotation (+ 75 \$/TM) à 495 \$/TM.
- L'euro est quasiment stable, sans effet pour les carburants mais influe cependant de 1ct sur le prix de la bouteille de gaz.
- Le fret (avant intégration des surestaries) pour les carburants est en baisse (-2,57%) mais ne joue que sur l'arrondi. Les CEE sont en hausse de 2,6 %. Leur montant comprend CEE de précarité dont le calcul est effectué selon une méthode similaire aux CEE « classiques ».
- La marge de gros ainsi que la marge de détail et les frais de passage sont inchangés.
- Les prix subissent depuis avril 2016 une hausse tendancielle, conforme aux évolutions des prix au niveau international,