



BAROMÈTRE du mois d'Octobre 2020

Bilan du mois	Accidents corporels	Tués à 30 jours	Total blessés	Dont blessés hospitalisés
Octobre 2020 provisoire	80	3	96	32
Octobre 2019	61	2	81	20
Variation	19	1	15	12
Évolution 2020 / 2019	31%		19%	60%

Le nombre d'accidents corporels (+31 %) et de blessés hospitalisés (+60 %) est particulièrement élevé.

Cumulé	Accidents corporels	Tués à 30 jours	Total blessés	Dont blessés hospitalisés
10 mois 2020 provisoire	581	27	699	217
10 mois 2019	651	28	819	251
Variation	-70	-1	-120	-34
Évolution 2020 / 2019	-11%	-4%	-15%	-14%

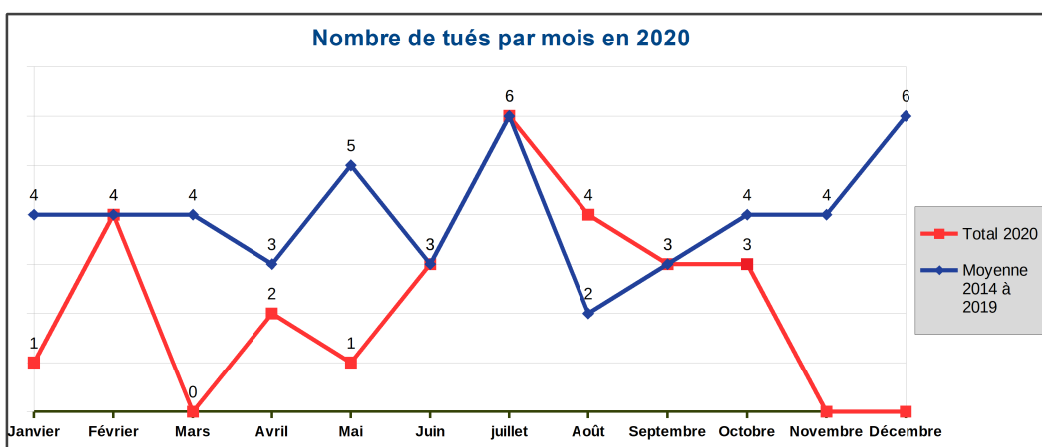
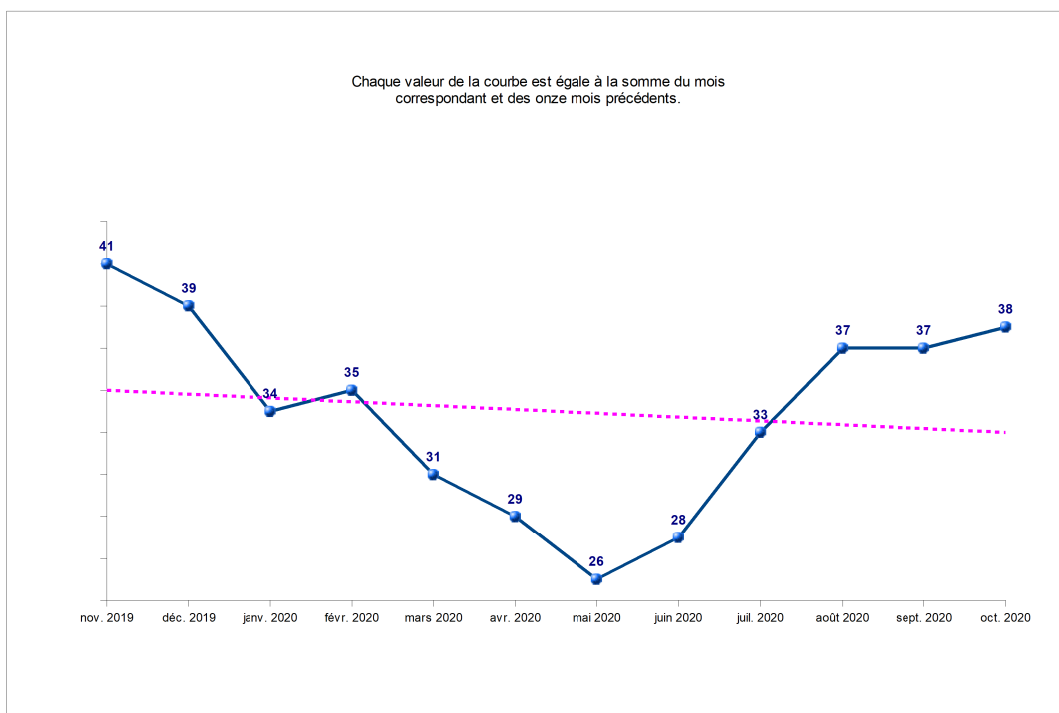
On constate une légère baisse de l'ensemble des indicateurs par rapport à 2019.

Tués par catégorie d'usagers en cumulé	Piéton	Vélo	Cyclo	Moto	VL	PL et Autres	Total
octobre 2020	2	1	4	7	9	4	27
octobre 2019	14	1	3	5	5	0	28

14 tués sur 27 sont des usagers vulnérables. Le sur-risque des usagers de 2RM est particulièrement élevé (11 tués).

En 2019, en cumulé, il y a eu 131 accidents impliquant un piéton et 103 en 2020, soit une baisse de 21 %. Le nombre de tués est passé de 14 à 2 soit une baisse significative de 86 % due en partie au confinement de mars à mai.

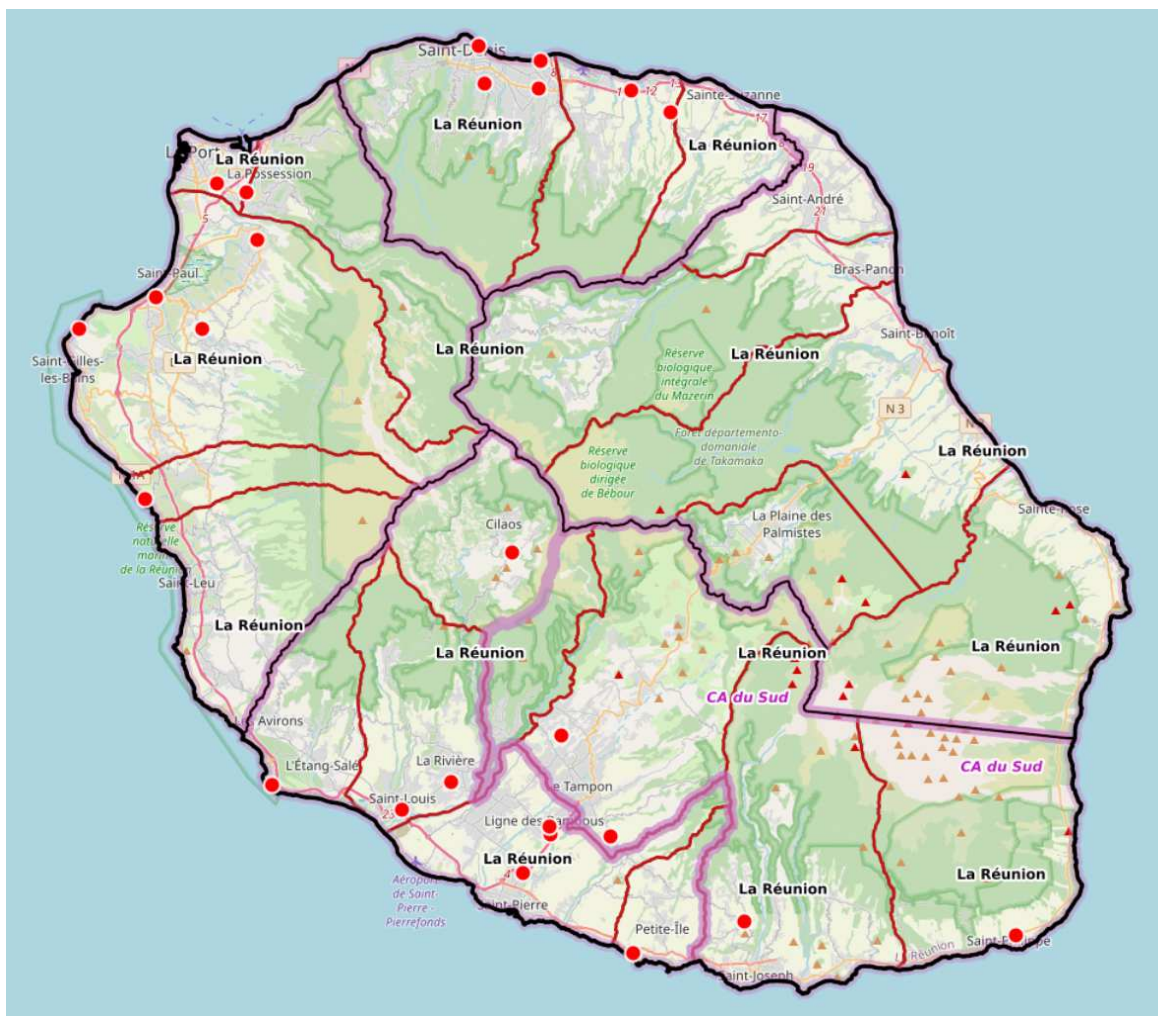
Evolution mensuelle du nombre de tués sur 12 mois glissants



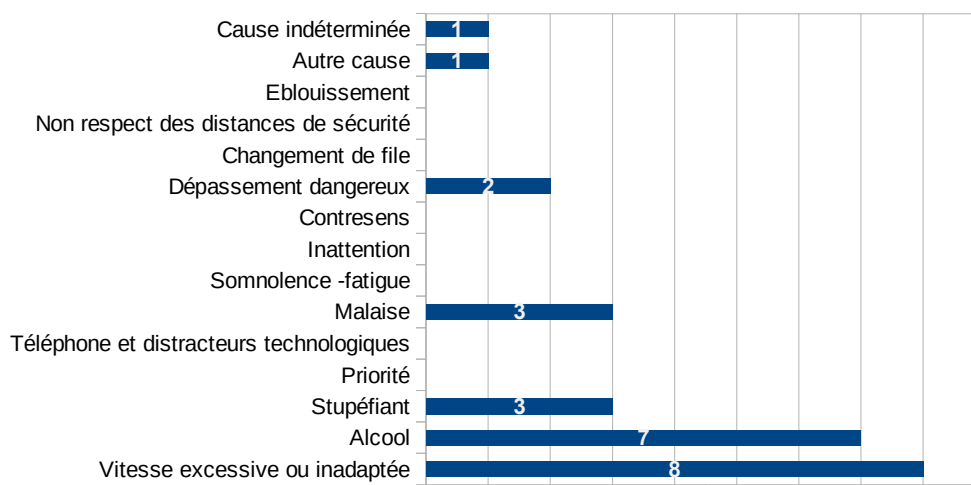
Accidents corporels par commune en Octobre 2020

Commune	Accidents corporels	Tués	Blessés	Blessés hospitalisés
Les Aviron				
Bras-Panon				
Entre-deux				
L'Etang Salé				
Petite Ile				
Plaine des Palmistes				
Le Port	5		6	1
La Possession	2		2	2
Saint-André	2		2	2
Saint-Benoit				
Saint-Denis	24	2	33	3
Saint-Joseph	2		2	1
Saint-Leu	1		1	1
Saint-Louis	3		3	3
Saint-Paul	7	1	6	4
Saint-Pierre	26		32	11
Saint-Philippe				
Sainte-Marie	1		1	1
Sainte-Rose				
Sainte-Suzanne	2		3	
Salazie				
Le Tampon	4		4	3
Trois Bassins				
Cilaos	1		1	
TOTAL	80	3	96	32
CUMUL	581	27	699	217
Police	57	2	73	17
Gendarmerie	23	1	23	15

Accidents mortels depuis le début de l'année 2020



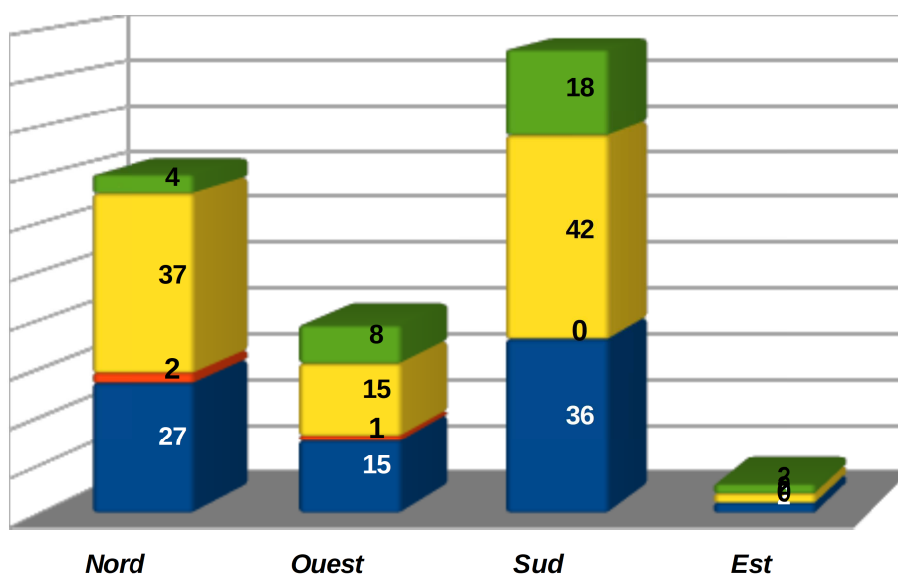
Causes des accidents mortels (préssumé responsable)



Accidents corporels par arrondissement en Octobre 2020

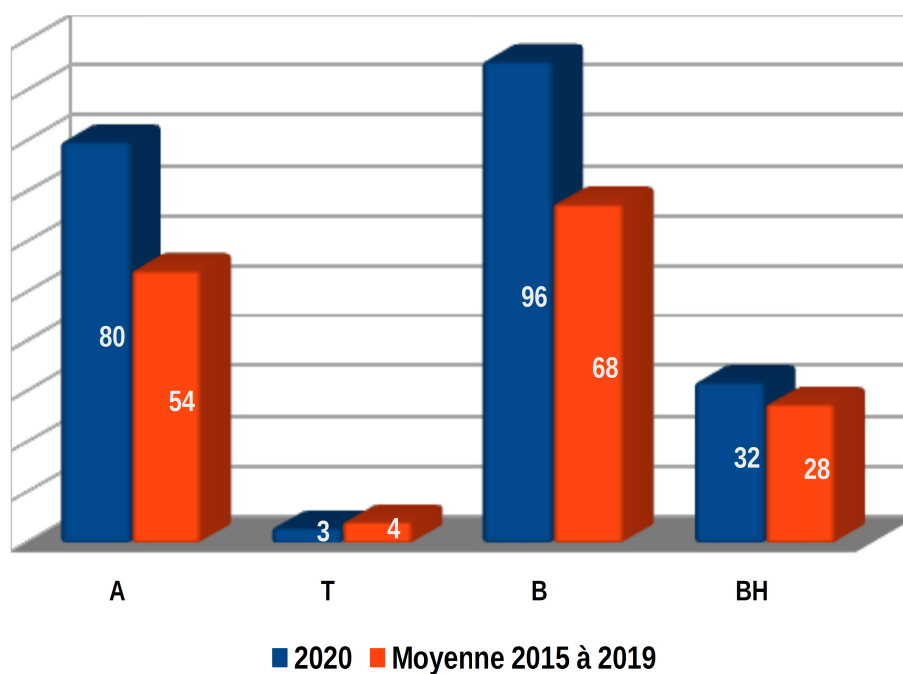
Arrondissement	Accidents corporels	Tués	Blessés	Blessés hospitalisés
Nord	27	2	37	4
Ouest	15	1	15	8
Sud	36		42	18
Est	2		2	2
TOTAL	80	3	96	32

■ Blessés hospitalisés ■ Blessés ■ Tués ■ Accidents corporels



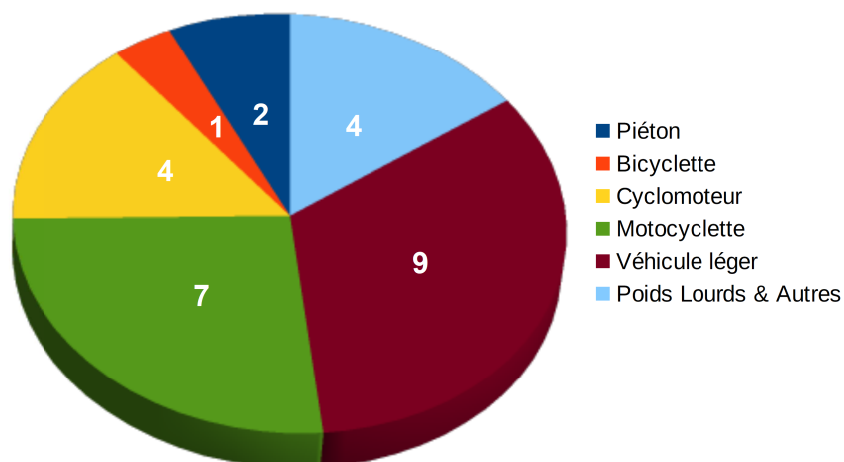
ATBH des mois de octobre 2015 à 2020

Octobre	A	T	B	BH
2015	64	5	78	34
2016	37	5	50	24
2017	44	2	54	33
2018	66	7	75	29
2019	61	2	81	18
2020	80	3	96	32
Moyenne 2015 à 2019	54	4	68	28



Répartition des personnes tuées depuis le début de l'année 2020 selon le mode de déplacement, par âge et par sexe

Répartition des tués par catégorie d'usager en 2020



Personnes tuées par classe d'âge et par sexe

