



## BAROMÈTRE du mois de Décembre 2020

Bilan du mois	Accidents corporels	Tués à 30 jours	Total blessés	Dont blessés hospitalisés
<b>Décembre 2020 provisoire</b>	<b>68</b>	<b>2</b>	<b>82</b>	<b>35</b>
<b>Décembre 2019</b>	64	4	76	31
<b>Variation</b>	4	-2	6	4
<b>Évolution 2020 / 2019</b>	6%		8%	13%

Le mois de décembre 2020 a connu une baisse de la mortalité par rapport au mois de décembre 2019. Le bilan fait état de 2 tués pour cette période.

Cumulé	Accidents corporels	Tués à 30 jours	Total blessés	Dont blessés hospitalisés
<b>12 mois 2020 provisoire</b>	<b>718</b>	<b>41</b>	<b>859</b>	<b>281</b>
<b>12 mois 2019</b>	779	39	972	305
<b>Variation</b>	-61	2	-113	-24
<b>Évolution 2020 / 2019</b>	-8%	5%	-12%	-8%

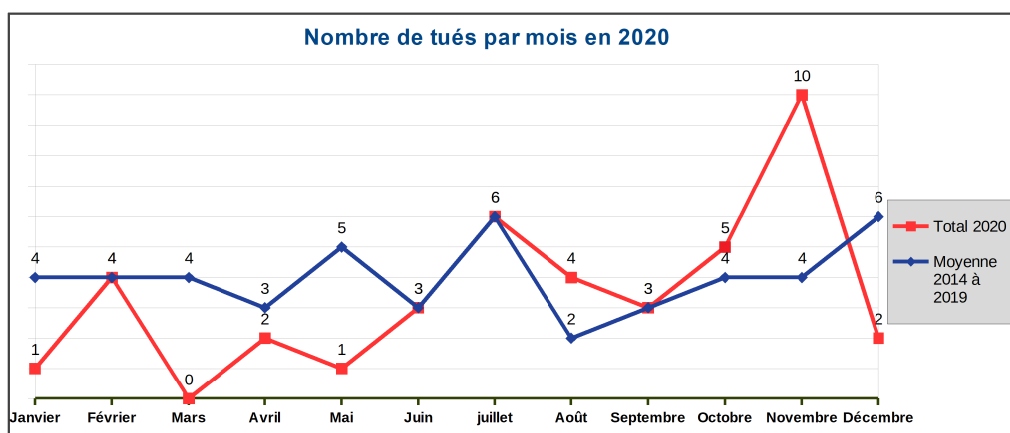
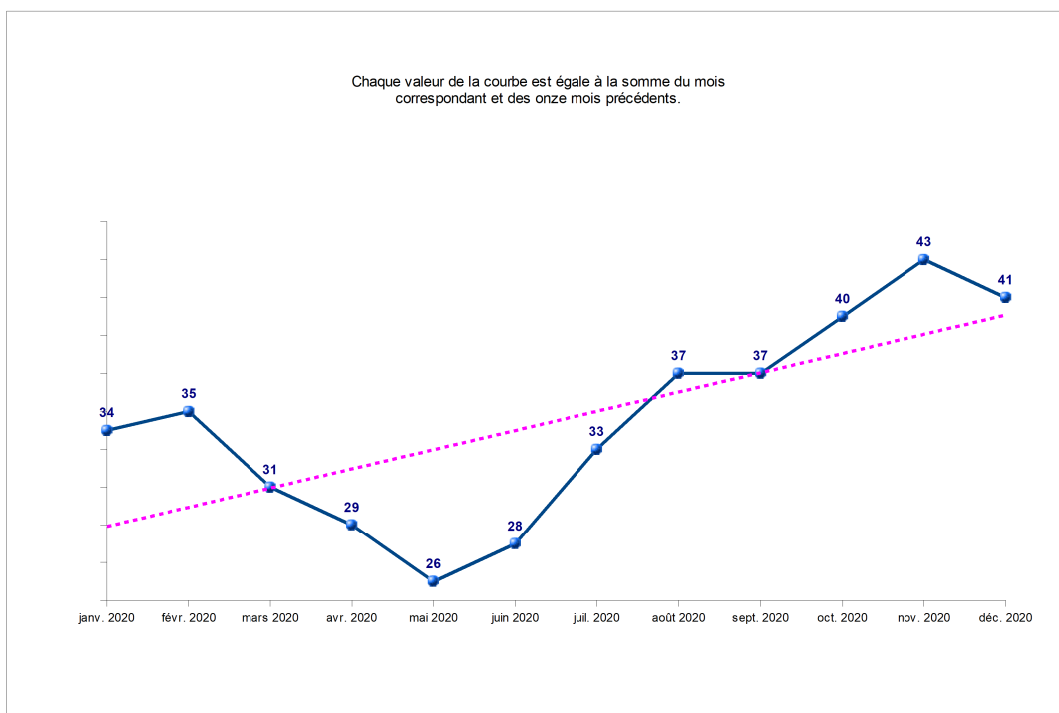
On constate une légère baisse de l'ensemble des indicateurs par rapport à 2019. La mortalité reste stable et ne descend pas au dessous du plancher atteint depuis 2008. Contrairement à la Métropole où le nombre de tués sur les routes a baissé de 40 %, à La Réunion on dénombre deux tués de plus par rapport à 2019 malgré la chute du trafic due à la mise en place du confinement.

Tués par catégorie d'usagers en cumulé	Piéton	Vélo	Cyclo	Moto	VL	PL et Autres	Total
<b>décembre 2020</b>	<b>7</b>	<b>1</b>	<b>6</b>	<b>12</b>	<b>11</b>	<b>4</b>	<b>41</b>
<b>décembre 2019</b>	15	2	6	8	8	0	39

Le sur-risque des usagers de deux-roues motorisés (2RM) est particulièrement élevé (18 tués).

En 2020, en cumulé, il y a eu 317 accidents corporels impliquant un 2RM. Dans 20 % de ces accidents, le conducteur impliqué était sous l'empire d'un état alcoolisé et / ou sous influence des stupéfiants.

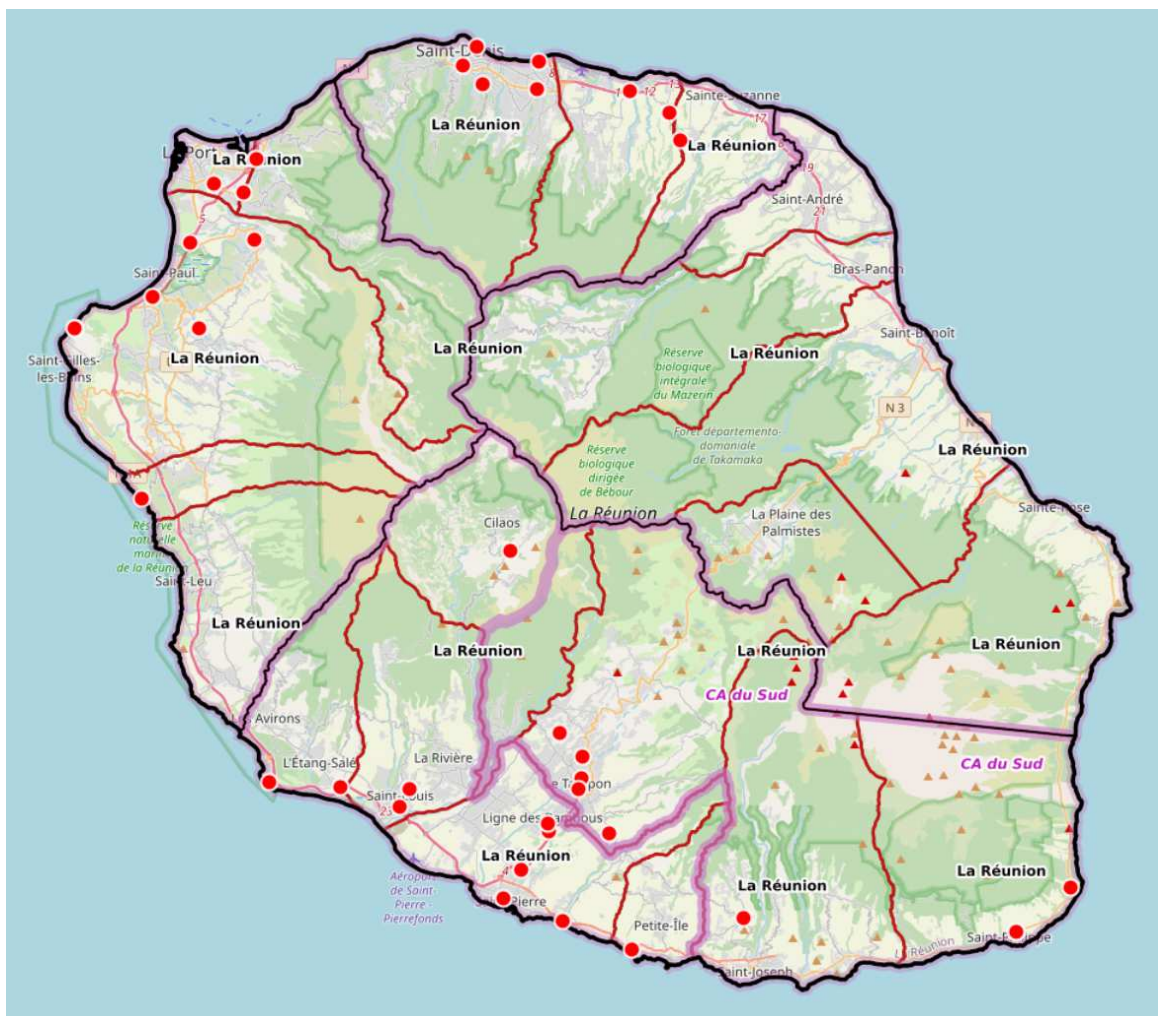
## Evolution mensuelle du nombre de tués sur 12 mois glissants



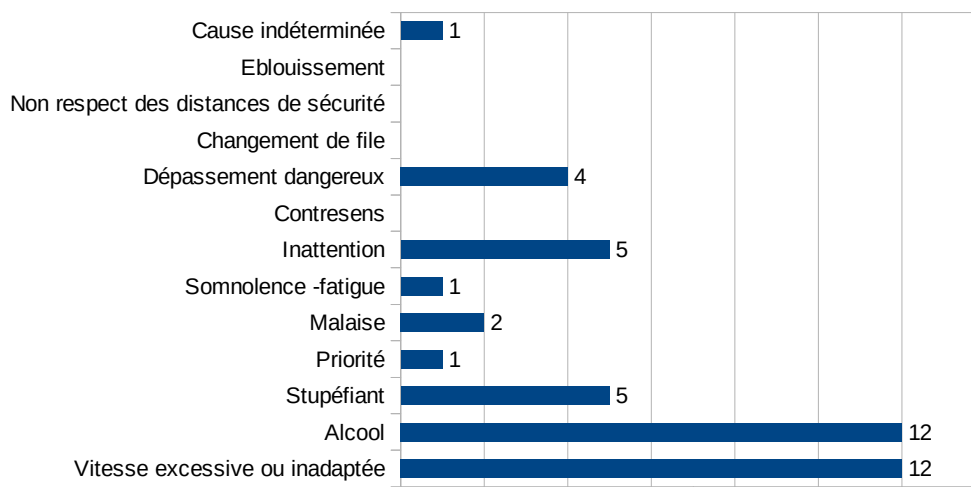
## Accidents corporels par commune en Décembre 2020 (Bilan provisoire)

Commune	Accidents corporels	Tués	Blessés	Blessés hospitalisés
Les Avirons				
Bras-Panon				
Entre-deux				
L'Etang Salé	1	1		
Petite Ile	1		3	3
Plaine des Palmistes				
Le Port	9		13	2
La Possession				
Saint-André	4		5	1
Saint-Benoit	2		2	2
Saint-Denis	17		19	5
Saint-Joseph	2		2	2
Saint-Leu	3		3	2
Saint-Louis	3		7	7
Saint-Paul	6	1	6	2
Saint-Pierre	13		14	2
Saint-Philippe				
Sainte-Marie	1		1	
Sainte-Rose				
Sainte-Suzanne	1		1	1
Salazie				
Le Tampon	4		5	5
Trois Bassins	1		1	1
Cilaos				
<b>TOTAL</b>	<b>68</b>	<b>2</b>	<b>82</b>	<b>35</b>
<b>TOTAL 2020</b>	<b>718</b>	<b>41</b>	<b>859</b>	<b>281</b>
<b>Police</b>	<b>43</b>		<b>51</b>	<b>10</b>
<b>Gendarmerie</b>	<b>25</b>	<b>2</b>	<b>31</b>	<b>25</b>

## Accidents mortels en 2020



### Causes des accidents mortels (préssumé responsable)



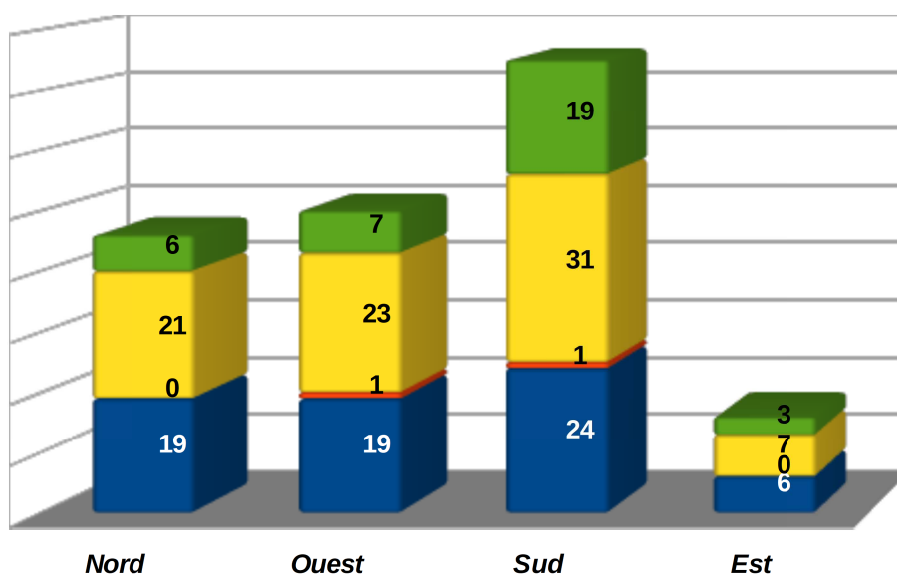
## Accidents mortels 2 roues motorisées en 2020



## Accidents corporels par arrondissement en Décembre 2020

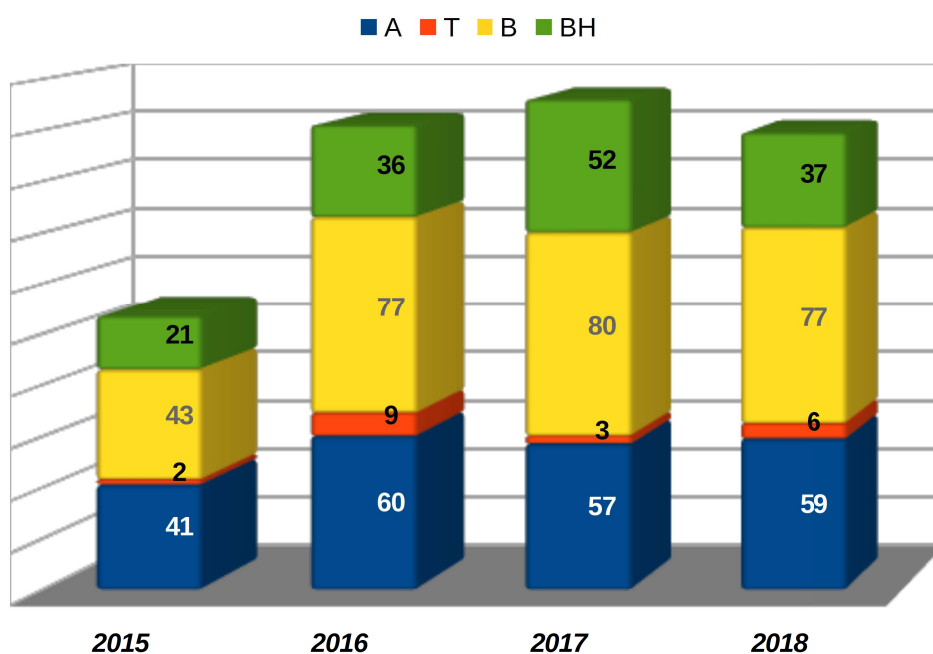
Arrondissement	Accidents corporels	Tués	Blessés	Blessés hospitalisés
Nord	19		21	6
Ouest	19	1	23	7
Sud	24	1	31	19
Est	6		7	3
<b>TOTAL</b>	<b>68</b>	<b>2</b>	<b>82</b>	<b>35</b>

■ Blessés hospitalisés ■ Blessés ■ Tués ■ Accidents corporels



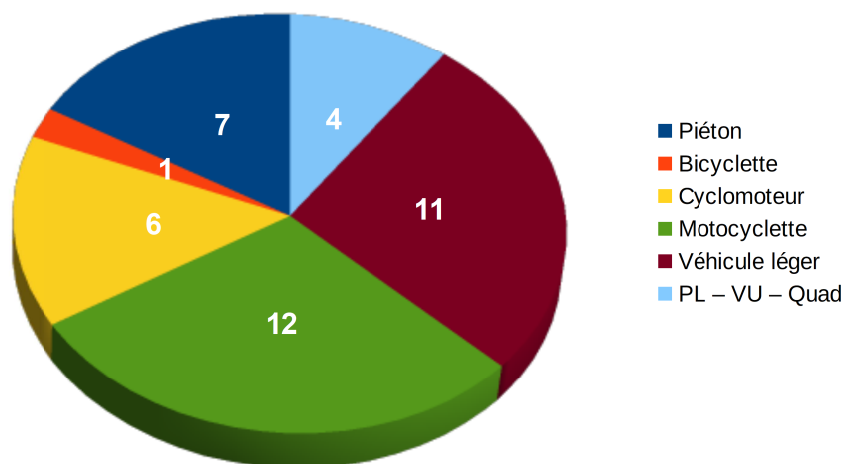
## ATBH des mois de décembre 2015 à 2020

	A	T	B	BH
<b>2015</b>	41	2	43	21
<b>2016</b>	60	9	77	36
<b>2017</b>	57	3	80	52
<b>2018</b>	59	6	77	37
<b>2019</b>	64	4	75	28
<b>2020</b>	68	2	82	35
<b>Moyenne 2015 à 2019</b>	56	5	70	35

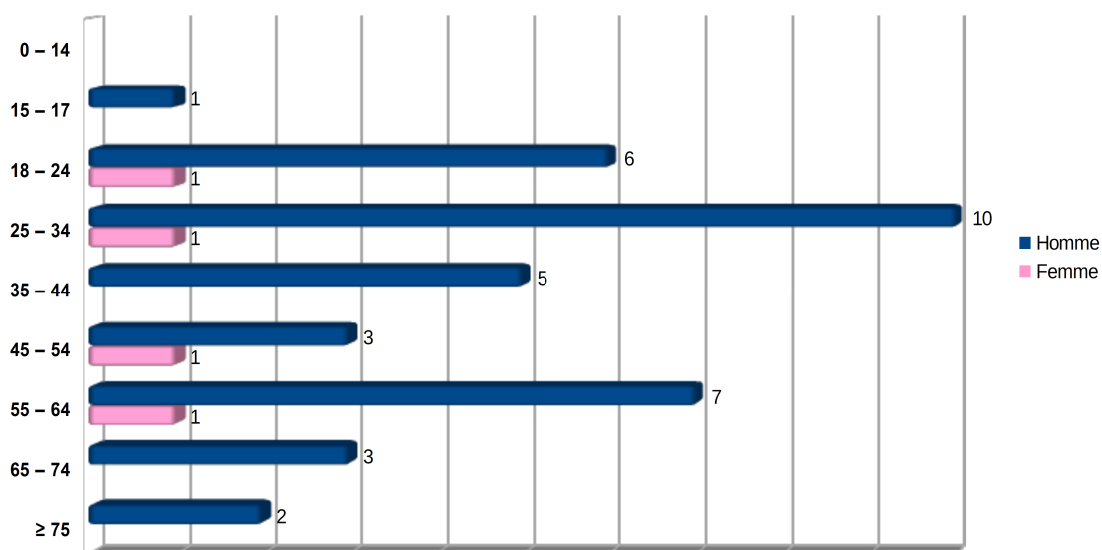


## Répartition des personnes tuées en 2020 selon le mode de déplacement, par âge et par sexe

### Répartition des tués par catégorie d'usager en 2020

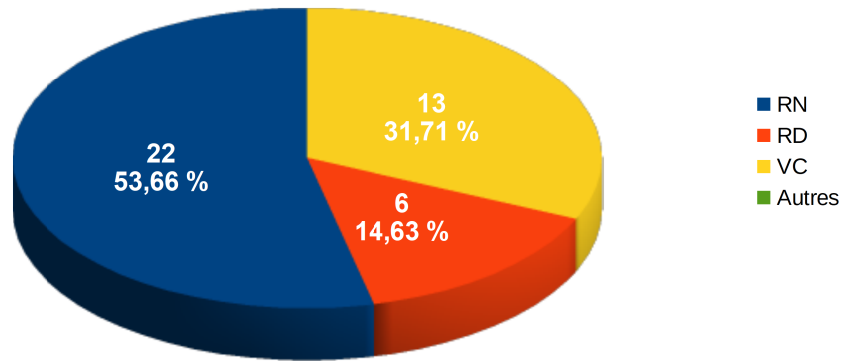


### Personnes tuées par classe d'âge et par sexe

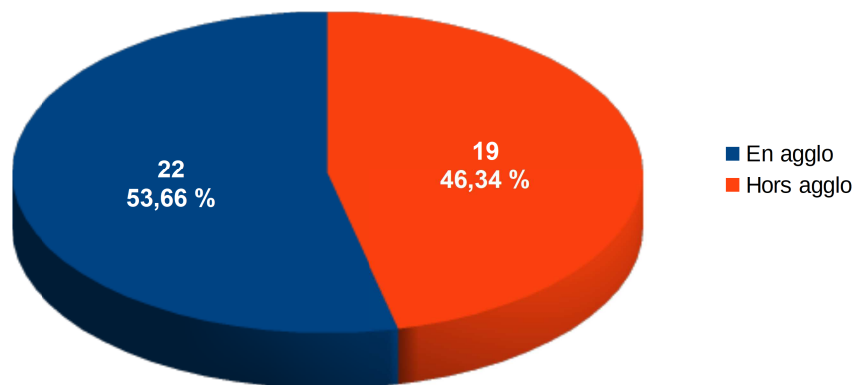




### Répartition des tués par type de réseaux routiers



### Répartition des tués selon le milieu



Nbre accidents mortels	Usagers tués selon le mode de déplacement en 2020						
	Piéton	Bicyclette	Cyclomoteur	Motocyclette	Véhicule léger	PL – VU – Quad	Total 2020
<b>38</b>							
Janvier				1			1
Février	1		1	1	1		4
Mars							
Avril					1	1	2
Mai				1			1
Juin		1	1		1		3
juillet			1	2	3		6
Août			1		1	2	4
Septembre				2		1	3
Octobre	2		1		2		5
Novembre	3		1	4	2		10
Décembre	1			1			2

<b>Tués au 31 décembre 2020</b>	<b>7</b>	<b>1</b>	<b>6</b>	<b>12</b>	<b>11</b>	<b>4</b>	<b>41</b>
A la même date en 2019	15	2	6	8	8		39
Variation	-8	-1		4	3	4	2

Usagers tués selon le mode de déplacement													
	Piéton		Vélo		Cyclomoteur		Moto		Véhicule léger		Poids Lourds & Autres	Total	
Tués au 31 décembre 2020	7	17 %	1	2 %	6	15 %	12	29 %	11	27 %	4	10 %	41
A la même date en 2019	15	38 %	2	5 %	6	15 %	8	21 %	8	21 %			39