



La formation des prix des carburants à La Réunion



Prix des Carburants

Au 1er Février 2016



La formation des prix des carburants à La Réunion



Décret 2013-1315 du 27 Décembre 2013 réglementant les prix des produits pétroliers ainsi que le fonctionnement des marchés de gros pour la distribution de ces produits dans le département de La Réunion



Rappel des prix Décembre - Janvier

Libellé du produit	Prix au 1er Décembre	Prix au 1er Janvier
Supercarburant	1,33	1,31
Gazole	1,00	0,93
GNR	0,62	0,56
Pétrole Lampant	0,62	0,55
Supercarburant destiné aux professionnels de la mer	0,63	0,60
Gazole destiné aux professionnels de la mer	0,62	0,54
GAZ Bouteille de 12,5 kgs	18,33	18,76



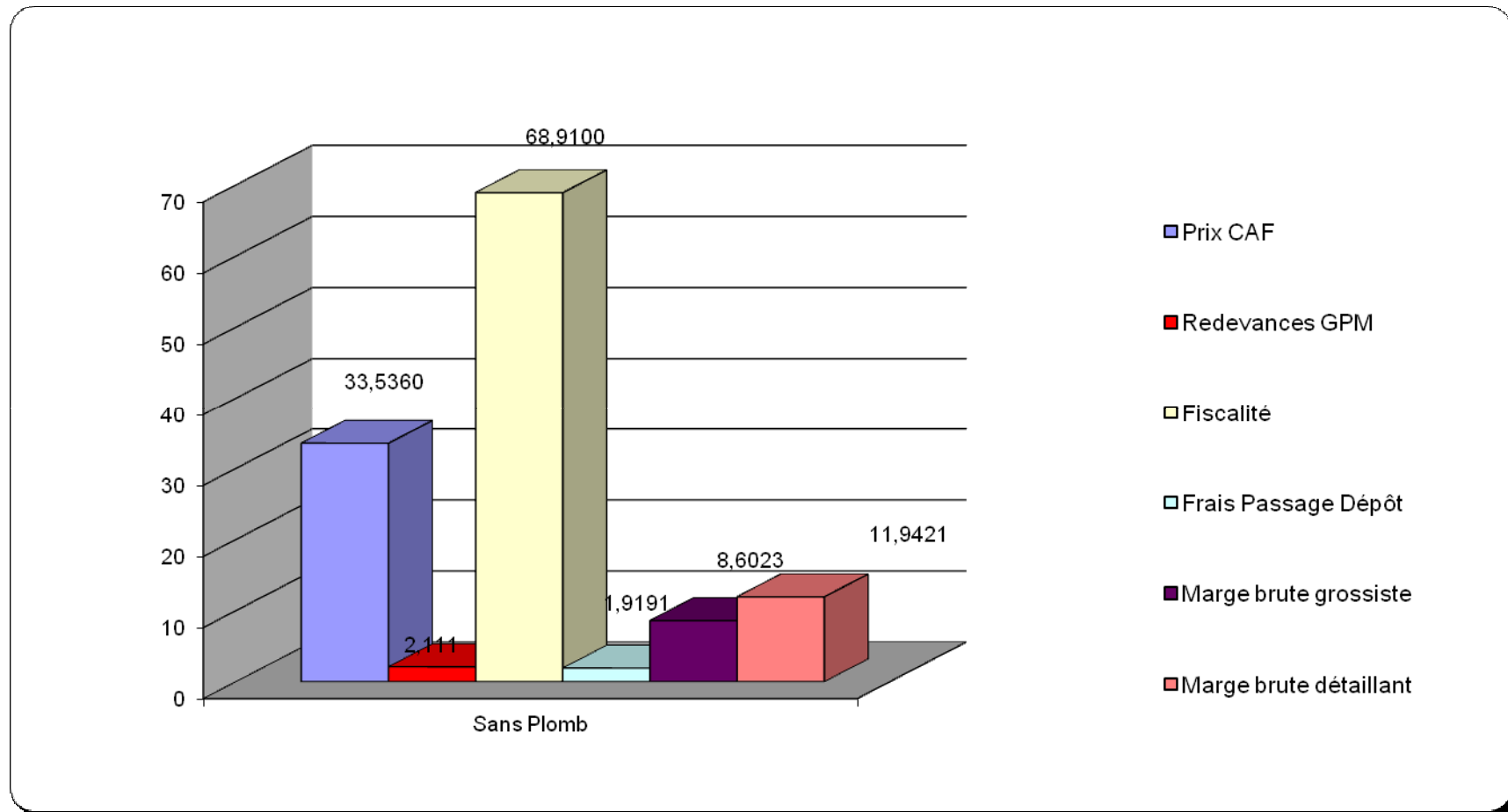
La formation des prix des carburants à La Réunion

Evolution des paramètres: Sans-Plomb (1/2)

	Janvier	Février	Evolution
Cotation Sans-Plomb (\$/Bbl)	56,25	50,83	- 9,63 %
Euro/\$	1,0850	1,0855	+ 0,05 %
Fret (\$/Hl)	1,5683	1,4418	- 8,07 %
Prix CAF (€/Hl)	36,8233	33,5360	- 8,93 %
Fiscalité (€/Hl)	68,7703	68,9100	+ 0,20 %
Frais de passage	1,9191	1,9191	-
Marge de gros	8,9041	8,9041	-
Marge de détail	11,9421	11,9421	-
Prix structure	1,31	1,27	- 3,05 %



Décomposition du prix du Sans-plomb (cent €/litre)





Evolution des paramètres: Sans-plomb (2/2)

- La cotation moyenne est en baisse très sensible (- 9,6 %) et s'établit à 50,83 \$/bbl. La cotation chute irrégulièrement de 57 à 47 \$/bbl sur la période.
- La parité €/ \$ s'apprécie de 0,05 % et n'influe pas sur le prix final.
- Le fret est en baisse (- 8 %).
- Le coût du CEE est en hausse en raison de l'introduction de CEE de précarité et d'un rattrapage sur janvier (+ 1ct).
La fiscalité représente en février 54% du prix final,
- Les marges de gros et de détail ainsi que les frais de passage sont inchangés.
- **Le prix de vente s'établit à 1,27 €/litre (- 3,05 %)**

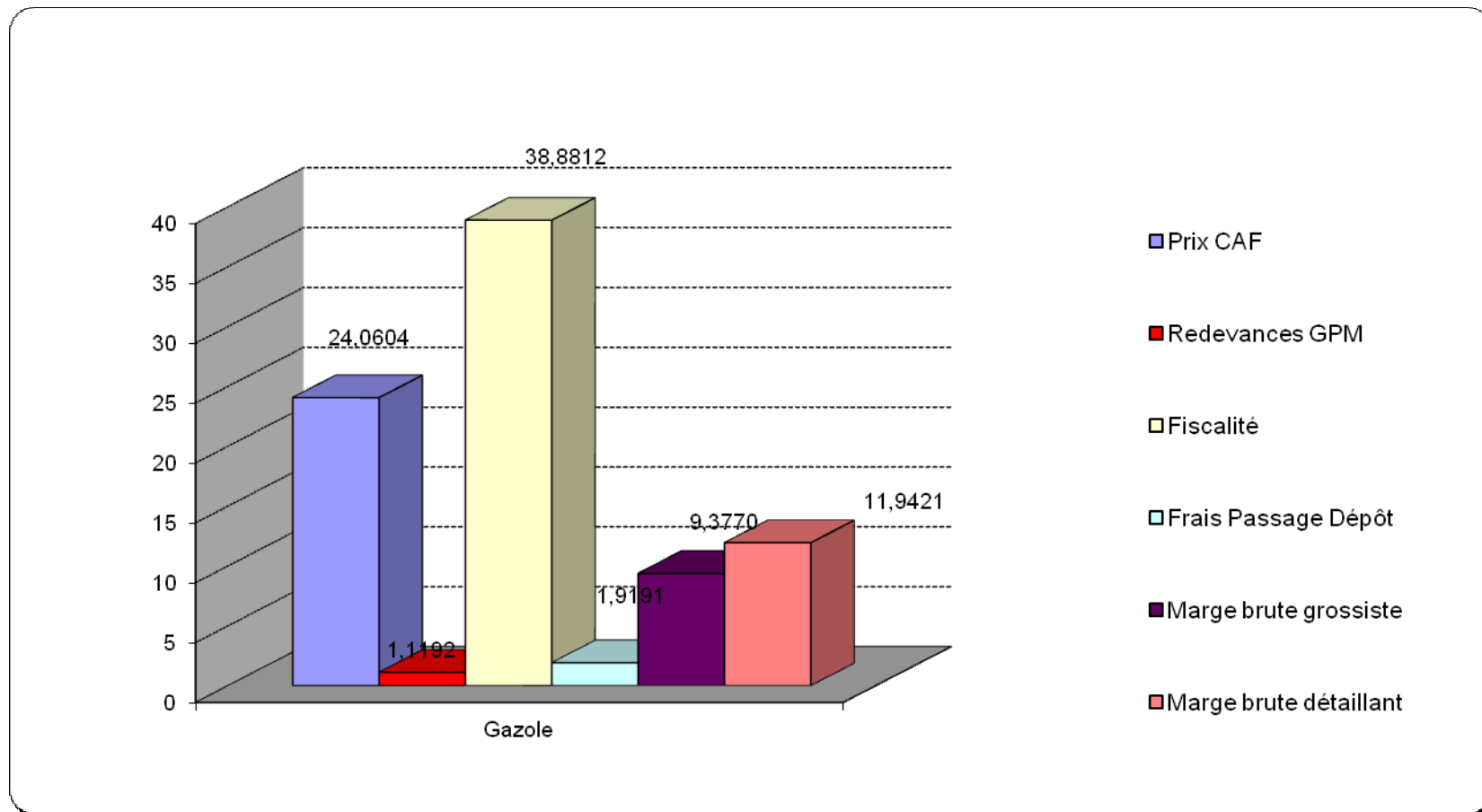


Evolution des paramètres: Gazole (1/2)

	Janvier	Février	Evolution
Cotation Gazole (\$/Bbl)	49,83	37,73	- 24,27 %
Euro/\$	1,0850	1,0855	+ 0,05 %
Fret (\$/Hl)	1,7552	1,6136	- 8,07 %
Prix CAF (€/Hl)	31,2400	24,0604	- 22,98 %
Fiscalité (€/Hl)	38,2064	38,8812	+ 1,77 %
Frais de passage	1,9191	1,9191	-
Marge de gros	8,9041	8,9041	-
Marge de détail	11,9421	11,9421	-
Prix structure	0,93	0,87	- 6,45 %



Décomposition du prix du Gazole (cent €/litre)





Evolution des paramètres: Gazole (2/2)

- La cotation moyenne est en très forte baisse (- 24,3 %). Les cotations ont diminué régulièrement sur la période de 43 à 32 \$/bbl avec une remontée à 35 \$/bbl en dernière cotation.
- L'euro s'apprécie face au dollar de 0,05 %, sans influence sur le prix final.
- Le fret est en baisse de 8 %.
- Le coût du CEE est en hausse en raison de l'introduction de CEE de précarité et d'un rattrapage sur janvier (+ 1ct). **La fiscalité représente 44% du prix final**
- Les marges de gros et de détail ainsi que les frais de passage sont inchangés.
- **Le prix de vente s'établit à 0,87 €/ litre**

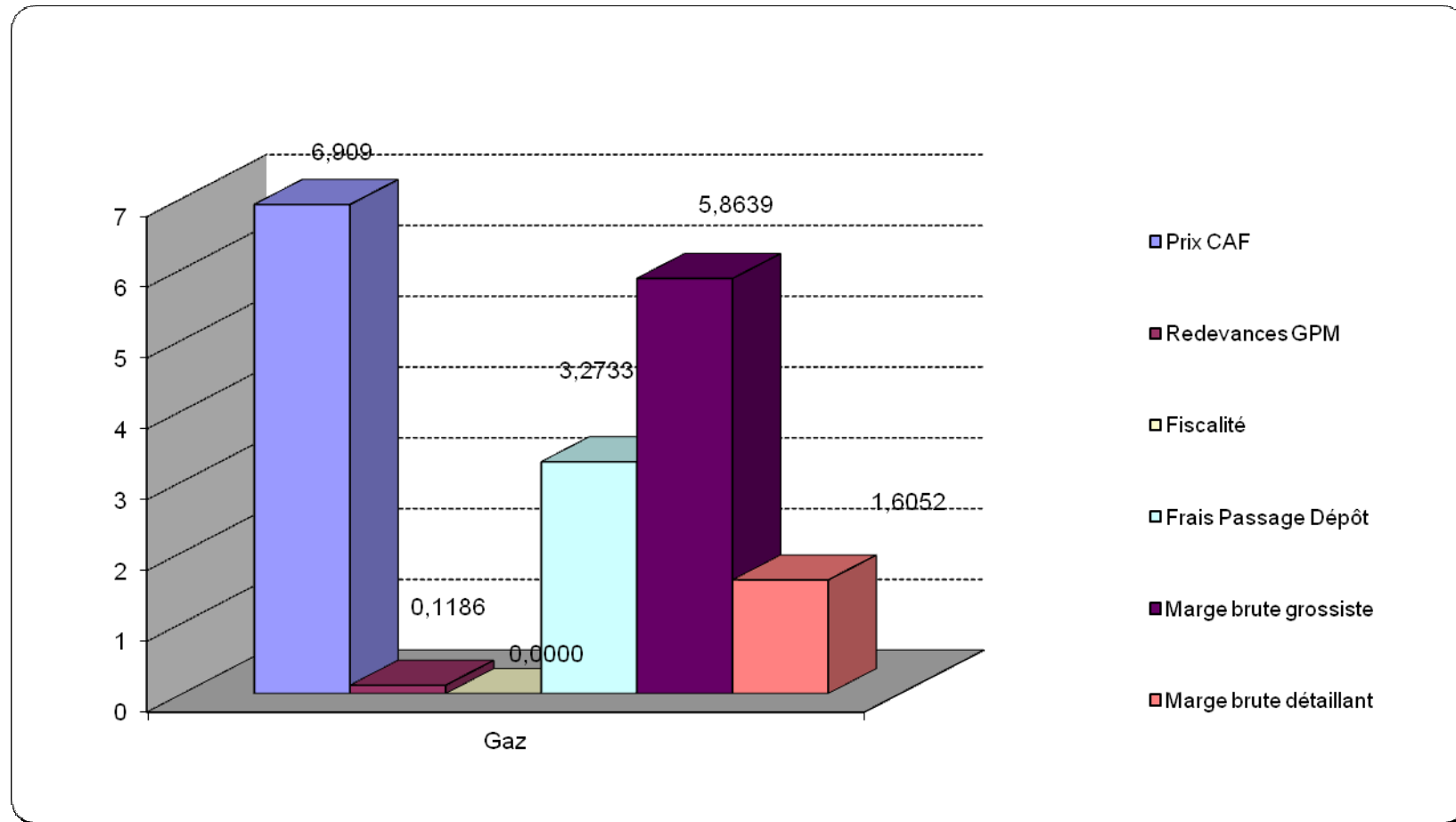


Evolution des paramètres: Gaz (1/2)

	Janvier	Février	Evolution
Cotation Gaz (\$/TM)	475	390	- 17,89 %
Euro/\$	1,0850	1,0855	+ 0,05 %
Fret (\$/TM)	210	210	-
Prix CAF (€/bouteille)	7,8914	6,9090	- 12,45 %
Frais de passage	3,2733	3,2733	-
Marge de distribution	5,8645	5,8645	-
Marge de détail	1,6052	1,6052	-
Prix de structure	18,76	17,77	- 5,28 %



Décomposition du prix du Gaz (€/ bouteille)





Evolution des paramètres: Gaz (2/2)

- La cotation mensuelle enregistre une baisse sensible de 85 \$ par tonne, soit - 17,9 points, responsable des 99 cts € de baisse du prix final.
- La parité €/ \$ s'apprécie très légèrement de 0,05 % et n'influe pas sur le prix final.
- Le contrat de fret reste inchangé. On applique le montant le moins élevé des opérateurs qui s'élève à 210 \$/TM.
- Les marges de gros et de détail restent inchangées ainsi que le prix du passage et d'embouteillage.
- Le prix public est en baisse à 17,77 €/ bouteille (- 5,3 %)



Prix des produits pétroliers et gaziers au 1er Février 2016

Libellé du produit	Prix public 1er Janvier 2016	Prix public 1er Février 2016	Evolution Janv / Fev
Supercarburant	1,31	1,27	- 3,05 %
Gazole	0,93	0,87	- 6,45 %
GONR	0,56	0,50	- 10,72 %
Pétrole Lampant	0,55	0,49	- 10,91 %
Supercarburant destiné aux professionnels de la mer	0,60	0,58	- 3,32 %
Gazole destiné aux professionnels de la mer	0,54	0,49	- 9,26 %
Gaz Bouteille de 12,5 kgs	18,76	17,77	- 5,28 %

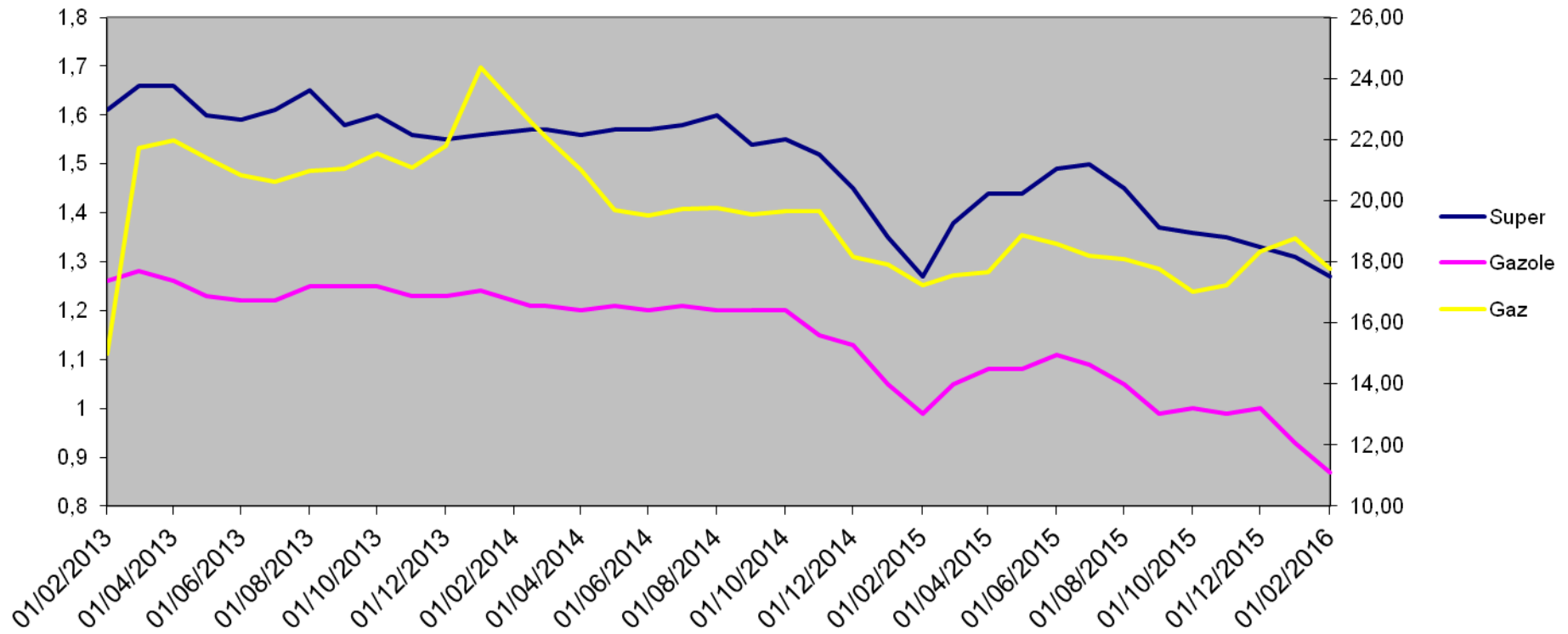


La formation des prix des carburants à La Réunion



Historique – Janv 13 / Janv 16

Tous produits 974





Commentaires

- Les cotations du gazole et du super évoluent à la baisse ce mois-ci : - 9,6 % pour le super et - 24,3 % pour le gazole. De son côté, le gaz enregistre une très forte baisse de sa cotation (- 85 \$/TM) à 390 \$/TM.
- L'euro est en quasi-stable pour le gaz comme pour les carburants (+ 0,05 %). Ce paramètre n'exerce pas d'influence sur le prix de la bouteille de gaz ni sur ceux des carburants.
- Le fret (pour les carburants) est en baisse mais ne joue que sur l'arrondi. Le fret du gaz est inchangé. De nouveaux CEE de « précarité » sont appliqués à partir de ce mois. Ils seront fixes pour 2016. Leur montant s'élève à 0,54 ct€/HL.
- Les marges de gros et de détail ainsi que les frais de passage sont inchangés.